

SSDFirmwareUpdateUtility.exe 実行手順書

本書では、SSDFirmwareUpdateUtility.exe の使用方法について説明します。
SSDFirmwareUpdateUtility.exe は、SSD ファームウェアを確認し、更新が可能であれば更新するためのソフトウェアです。

【対象機種】

レッツノートシリーズ

※詳細は「[対象機種一覧](#)」をご覧ください。

【ご注意】

- ・更新の際は「管理者」の権限のユーザーでサインインしてください。
- ・単一のユーザーのみがコンピューターサインインしている状態にしてください。

【お願い】

SSDFirmwareUpdateUtility.exe を実行する際には、以下の事項をお守りください。

- ・アップデートツール実行前に、SSD のデータを外部メディア (USB メモリ等) にバックアップしてください。
- ・コンピューターを AC アダプター、および十分に充電されたバッテリーパックを接続しておいてください。
- ・USB 機器等の周辺機器はすべて外してください。
- ・SSDFirmwareUpdateUtility.exe 以外のアプリケーションソフトはすべて終了してください。

以下、SSDFirmwareUpdateUtility.exe の実行手順を説明します。

1. 対象機種の確認

コンピュータの機種を下記の手順で表示し、SSDFirmwareUpdateUtility.exe の対象かどうかを確認します。

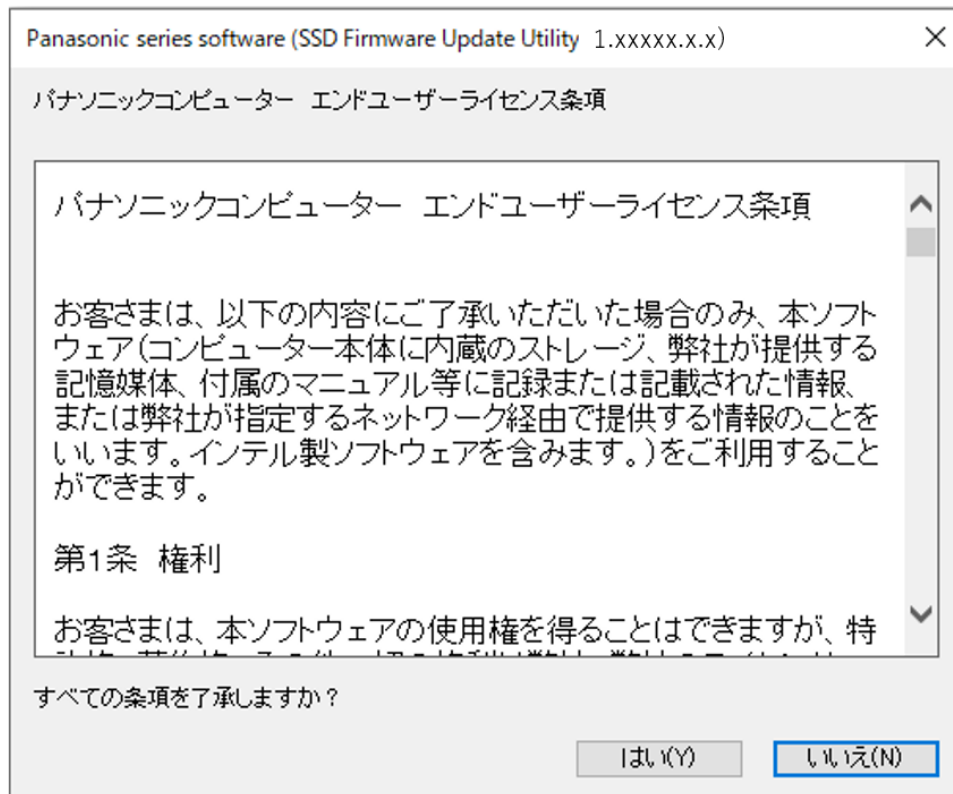
- (1) スタートメニューから「Panasonic PC 設定ユーティリティ」を起動し、[サポート]タブを開きます。
- (2) 左側のリストで[システム]を選択します。
- (3) [システム情報]の[機種品番]の文字列を確認します。
- (4) [機種品番]の文字列のハイフン後の4桁の文字列が[対象機種一覧](#)に含まれている場合はSSDFirmwareUpdateUtility.exeの対象となります。



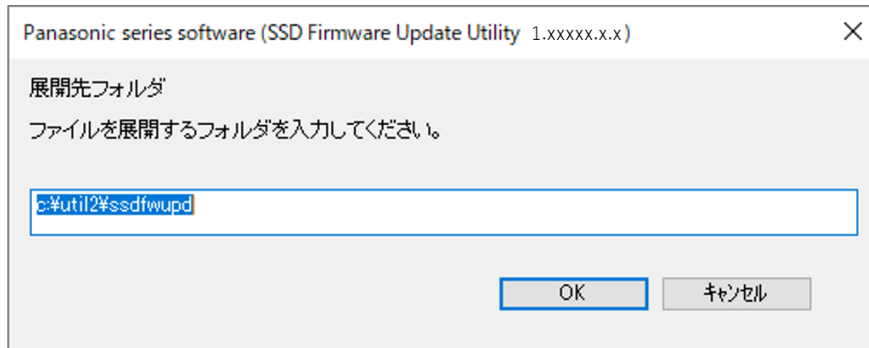
2. 「SSD Firmware Update Utility」のインストールファイルとダウンロードと展開

ダウンロードページに掲載されているプログラムをダウンロードした後、対象機種のWindows上で実行し、作業用フォルダーにファイルを展開します。

- (1) ダウンロードしたプログラムをダブルクリックして実行します。
- (2) 「ユーザーアカウント制御」の画面が表示されたら、[はい]をクリックします。
- (3) 使用許諾契約の画面が表示されますので、内容をよくお読みいただき、[はい(Y)]をクリックします。



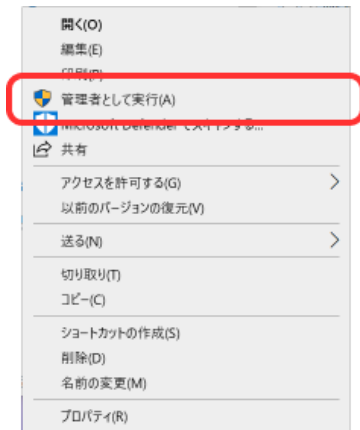
- (4) 展開先フォルダーを設定する画面が表示されます。[OK]をクリックしてください。
展開先フォルダーは、標準では次の通りとなります。
[c:\util2\ssdfwupd]



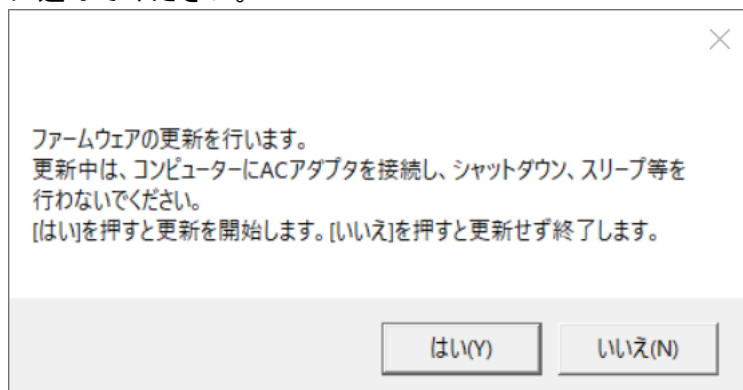
- (5) しばらくすると展開が完了し、展開されたフォルダーが開きます。
(展開が完了するには数十秒程度かかる場合があります)

3. SSD ファームウェアの確認と更新

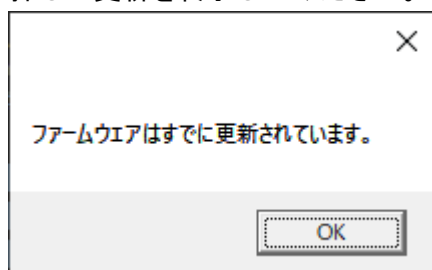
- (1) 展開したフォルダーの中のアプリケーションファイル[SSDFirmwareUpdateUtility.exe]を右クリックし、メニューより「管理者として実行」を選択してください。



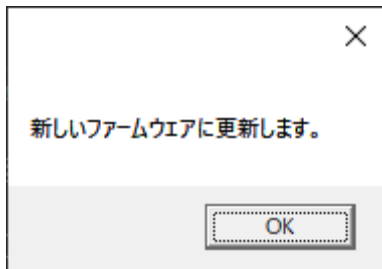
- (2) 実行後、以下のような画面が表示された場合は、「はい(Y)」をクリックし、手順(4)に進んでください。



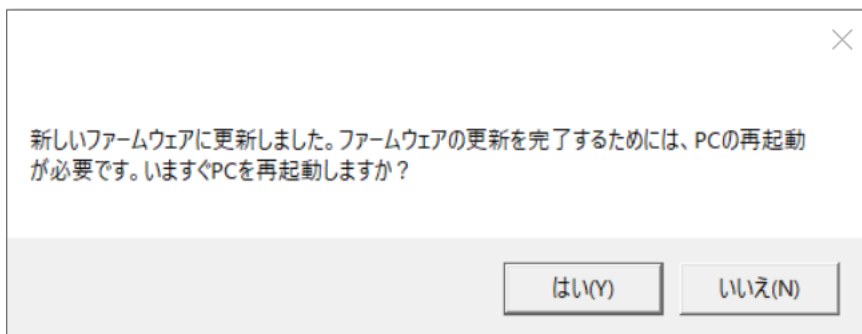
- (3) 実行後、以下のような画面が表示された場合は、すでに SSD ファームウェアは更新されています。更新は不要なため、以降の手順を実施する必要はありません。「OK」を押して更新を終了してください。



- (4) 再度、更新の確認がありますので、「OK」をクリックしてください。



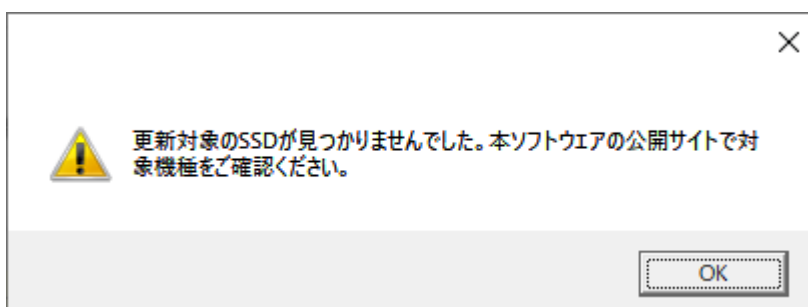
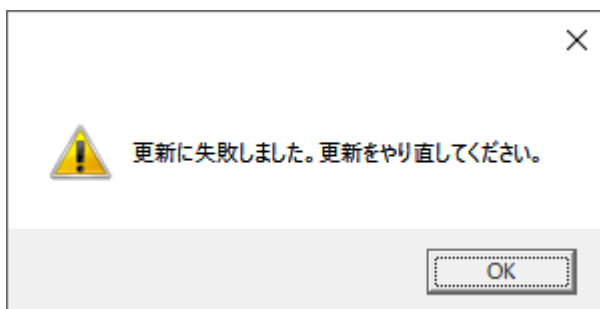
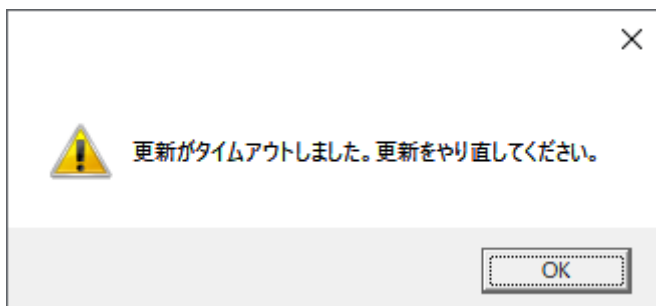
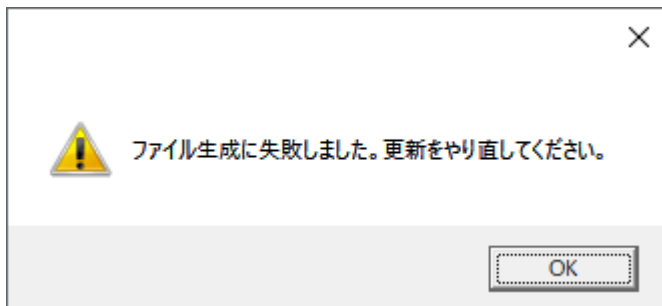
- (5) 以下の画面が表示されます。「はい(Y)」をクリックし、コンピューターを再起動してください。再起動後、ファームウェアの更新が完了します。
※「いいえ(N)」を選んだ場合は、「必ず」ご自身でコンピューターを再起動してください。



SSDFirmwareUpdateUtility.exe の実行手順は以上です。

4. トラブルシューティング

- (1) こちらの画面が表示された場合は、ファームウェアの更新をはじめからやり直してください。
こちらの画面が何度も表示される場合は、修理ご相談窓口にご相談ください。



5. 対象機種一覧

- ・ CF-FV1 [B/F/G/J/K/L/M/R/S/U/V/W/X/Y] シリーズ
- ・ CF-FV3 [B/D/G/H/J/K/S/T/U/Y/Z] シリーズ
- ・ CF-SV1 [F/G/J/K/R/S/U/V] シリーズ
- ・ CF-SV2 [B/D/G/H/J/K/L/M] シリーズ
- ・ CF-QV1 [A/B/C/D/F/G/J/K/L/M/N/Q/R/S/U/V/W/X/Y/Z] シリーズ

※製品品番の末尾が「S」の製品は対象外です。