

Intel® Converged Security and Management Engine (CSME) ファームウェア アップデート手順書

公開日：2023年9月5日

アップデートの前に

【対象機種品番】

本アップデートプログラムによる Intel® CSME ファームウェアのアップデートは、以下の機種品番が対象になります。

機種	対象機種品番
CF-FV3 シリーズ	CF-FV3[B/D/G/H]シリーズ(*1)
	CF-FV3[S/T/U/Y/Z]シリーズ(*2)
CF-SR3 シリーズ	CF-SR3[G/H/I/K]シリーズ(*1)
	CF-SR3[S/T]シリーズ(*2)
CF-33 シリーズ	CF-33[U]シリーズ(*2)
FZ-G2 シリーズ	FZ-G2[E]シリーズ(*2)

表中の(*1)のシリーズの場合、

使用するアップデートプログラムは ME_16_1_27_2176_Consumer.exe です。

表中の(*2)のシリーズの場合、

使用するアップデートプログラムは ME_16_1_27_2176_Corporate.exe です。

【更新後のバージョン】

本アップデートプログラムによるアップデート後、Intel® CSME ファームウェアは、**16.1.27.2176** にアップデートされます。

Intel® CSME ファームウェアのバージョンがすでに更新後のバージョンになっている場合は、アップデートする必要はありません。

【お願い】

アップデートに失敗しないため、アップデートを行う際には、以下の事項をお守りください。

- ・ AC アダプター、および十分に充電されたバッテリーパック (少なくとも 50% 充電されている必要があります。) を接続しておいてください。
- ・ USB 機器はすべて外してください。
- ・ 実行中のアプリケーションソフトはすべてデータを保存して終了してください。
- ・ BitLocker 機能を有効にしている場合は、機能を一時停止してください。

これ以降、Windows10 での画面を例に説明します。

バージョンの確認方法

【Intel® CSME ファームウェアのバージョン確認方法】


(1) Windows を起動します。

(2) Panasonic PC 設定ユーティリティを起動します。

[Windows10 の場合]

デスクトップ画面で  (スタート)-  (Panasonic PC 設定ユーティリティ)を起動します。

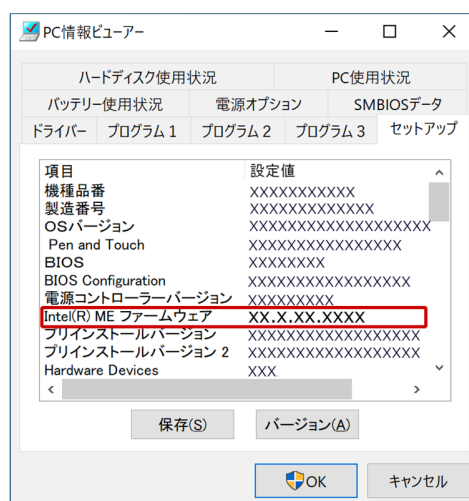
[Windows11 の場合]

デスクトップ画面で  (スタート)-  (Panasonic PC 設定ユーティリティ)を起動します。

(3) ①[サポート]メニューから②[システム情報]をクリックし③[PC情報ビューアーを起動する]をクリックします。



(4) 「セットアップ」タブをクリックし「Intel(R) ME ファームウェア」欄を確認します。



アップデート手順

【ご注意】

本プログラムを実行する際は、必ず「**管理者**」の権限のユーザーでログオンしてください。（ユーザーの切り替え機能を使わずに「**管理者**」の権限でログオンして操作してください。）

【アップデートの流れ】

アップデートは下記の流れで行います。

1. アップデートプログラムをダウンロードする。
2. ダウンロードしたプログラムを実行し、ファイルを展開する。
3. 展開したファイルで、アップデートを行う。
4. アップデート後のファームウェアバージョンを確認する。

1. アップデートプログラムをダウンロードする。

ダウンロードページに掲載されているプログラムをダウンロードします。

【対象機種品番】の表中の(*1)のシリーズの場合、
ダウンロードするプログラムは ME_16_1_27_2176_Consumer.exe です。

【対象機種品番】の表中の(*2)のシリーズの場合、
ダウンロードするプログラムは ME_16_1_27_2176_Corporate.exe です。

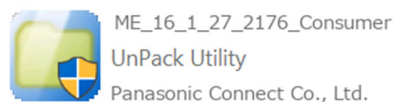
(以下、ME_16_1_27_2176_Consumer.exe を使うと仮定して手順を説明します。)

2. ダウンロードしたプログラムを実行し、ファイルを展開する。

ダウンロードしたプログラムを対象機種の Windows 上で実行し、作業用フォルダーにアップデートプログラムを展開します。

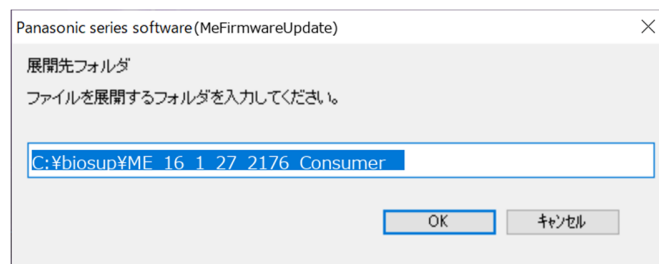
(1) ダウンロードしたプログラムをダブルクリックして実行します。

「ユーザーアカウント制御」の画面が表示された場合は、[はい] をクリックしてください。

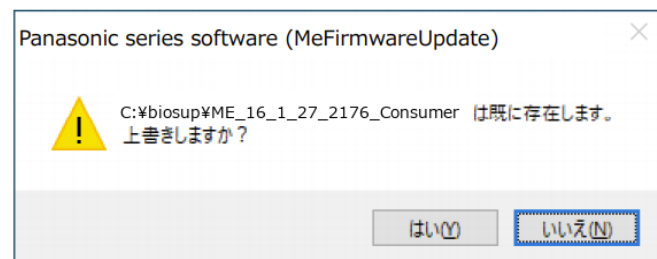


(2) エンドユーザーライセンス条項の画面が表示されますので、内容をよくお読みいただき、[はい] をクリックしてください。

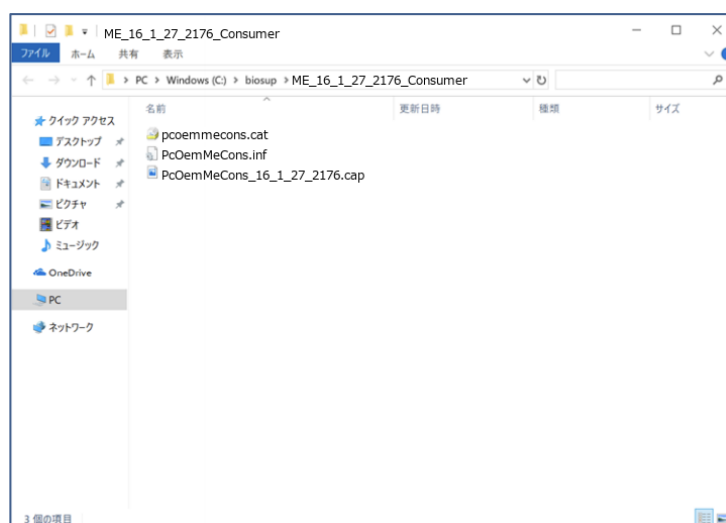
(3) 展開先フォルダーを設定する画面が表示されます。作業用フォルダーは、アップデートプログラムが自動的に作成しますので、特に変更する必要はありません。展開先フォルダーは標準では「C:\biosup\ME_16_1_27_2176_Consumer」が設定されています。
[OK]をクリックしてください。



既に展開先フォルダーと同名のフォルダーが作成されている場合は下記のダイアログが表示されますので、
[はい]をクリックしてください。今回のアップデートに使用するファイルがフォルダーに追加されます。



(4) しばらくすると展開が完了し、展開先のフォルダーが自動的に表示されます。

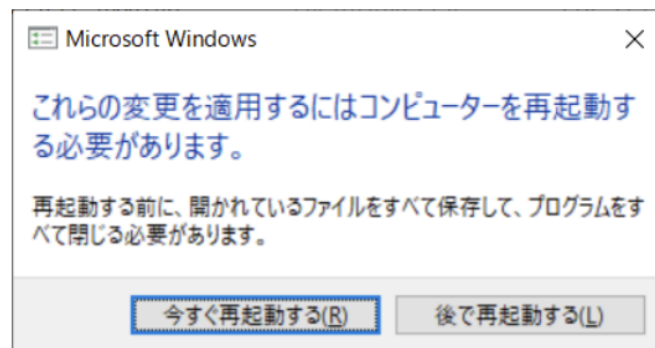


3. 展開したファイルで、アップデートを行う。

下記の手順は、必ず AC アダプターとバッテリーパックを接続したまま、最後まで続けて行ってください。

アップデートプログラムが展開されたフォルダーで、PcOemMeCons.inf ファイルのアイコンを右クリックし"インストール"を左クリックします。「ユーザーアカウント制御」の画面が表示された場合は、[はい] をクリックしてください。

下記のダイアログが表示されます。“今すぐ再起動する”を選択すると、自動で再起動が開始されます。“後で再起動する”を選択すると、自動で再起動は開始しませんので、手動で再起動する必要があります。



再起動後に、ファームウェアのアップデートが開始されます。

4. アップデート後のファームウェアバージョンを確認する。

"バージョンの確認方法" を参考に、Intel® CSME ファームウェアのバージョンが更新後のバージョン(16.1.27.2176)になっていることをご確認ください。

以上