

CF-SV8 シリーズ System Interface Manager アップデート手順書

公開日 2019/06/13

本書では、下記機種(*)の System Interface Manager をアップデートする手順について説明します。

(*)対象機種

CF-SV8 シリーズ (Windows 10 64bit)

【ご注意】

- ・ System Interface Manager アップデートプログラムを実行する際は、必ず「**管理者**」の権限のユーザーでログオンしてください。(ユーザーの切り替え機能を使わずに管理者の権限でログオンして操作してください。)

【お願い】

System Interface Manager のアップデートを行う際には、以下の事項をお守りください。

- ・ AC アダプター、および十分に充電されたバッテリーパックを接続してください。
- ・ USB 機器、PC カード等の周辺機器はすべて外してください。
- ・ インストールプログラム以外のアプリケーションソフトはすべて終了してください。

【アップデート方法】

アップデートは下記の流れで行います。

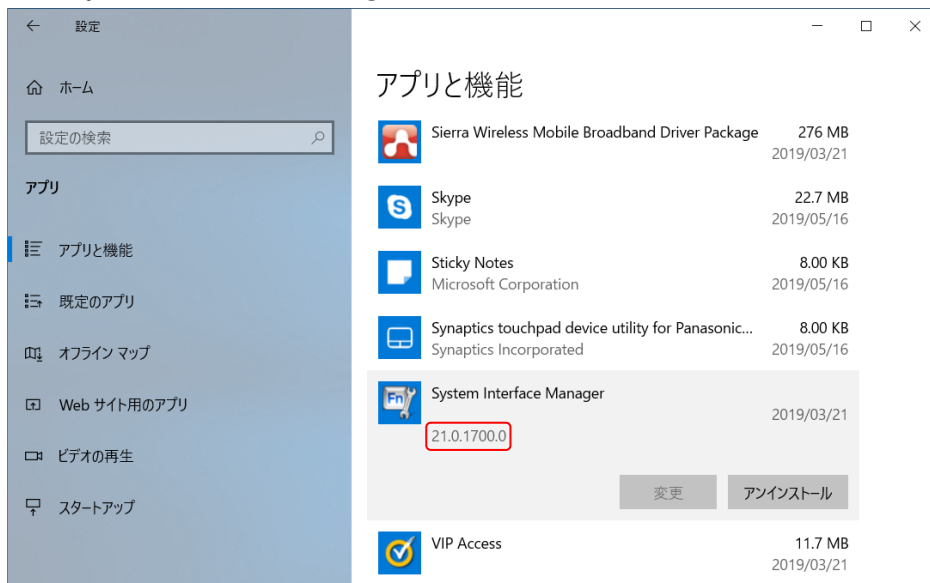
1. 現在の System Interface Manager のバージョン確認
2. 新バージョンの System Interface Manager のインストールファイルのダウンロードと展開
3. 旧バージョンの System Interface Manager のアンインストール
4. 新バージョンの System Interface Manager のインストール
5. 新バージョンの System Interface Manager のバージョン確認

1. 現在の System Interface Manager のバージョン確認

(1) System Interface Manager のバージョンは、下記の手順で確認します。

(Windows 10 の場合)

1. 「Windows」キーを押しながら、「X」キーを押します。
2. メニューから[アプリと機能]を選択します。
3. [System Interface Manager]をクリックします。



(2) 表 1. 機種別バージョン一覧表 をご確認いただき、ご使用の機種に対応するバージョンと同じか、それより新しいバージョンが表示されている場合には、アップデートの必要はありません。

(3) 表示されているバージョンが、(2)で確認したバージョンよりも古い場合は、以降の手順に従って、System Interface Manager のアップデートを行ってください。

表 1. 機種別バージョン一覧表

機種シリーズ	System Interface Manager のバージョン
CF-SV8 シリーズ	21. 1. 1600. 100

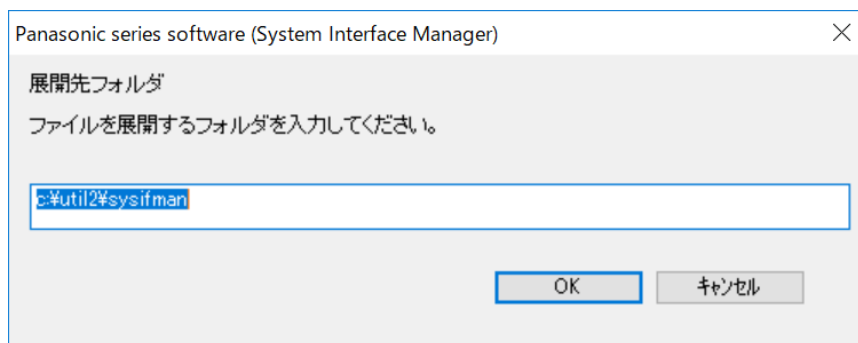
2. 新バージョンの System Interface Manager のインストールファイルの

ダウンロードと展開

ダウンロードページに掲載されているご使用の機種、OS に対応したプログラムをダウンロードした後、対象機種の Windows 上で実行し、作業用フォルダーにファイルを展開します。

- (1) ダウンロードしたプログラムをダブルクリックして実行します。
- (2) 「ユーザーアカウント制御」の画面が表示されたら、[はい]をクリックします。
- (3) 使用許諾契約の画面が表示されますので、内容をよくお読みいただき、[はい(Y)]をクリックします。
- (4) 展開先フォルダーを設定する画面が表示されます。[OK]をクリックしてください。展開先フォルダーは、標準では次の通りとなります。

「C:\util2\sysifman」

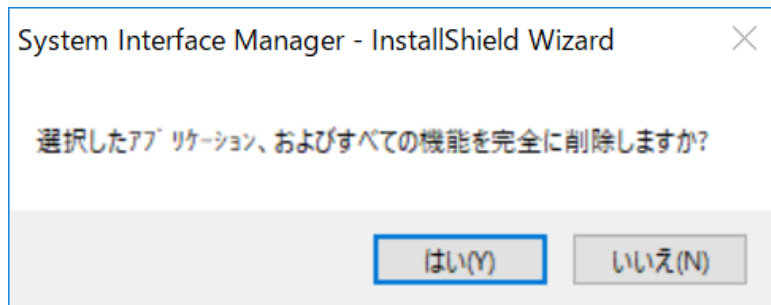


- (5) しばらくすると展開が完了し、展開されたフォルダーが開きます。
(展開が完了するには数十秒程度かかる場合があります)

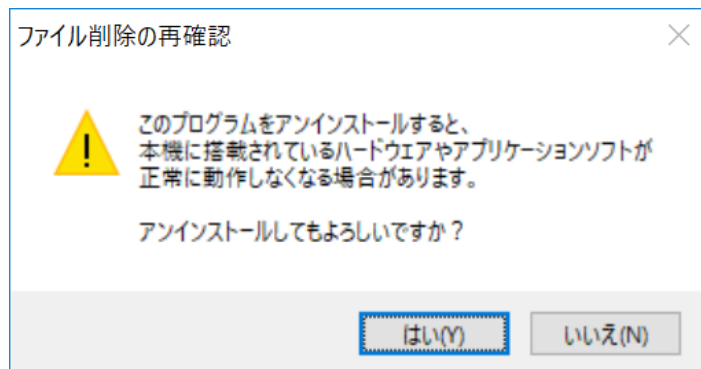
3. 旧バージョンの System Interface Manager のアンインストール

現在インストールされている System Interface Manager をアンインストールします。

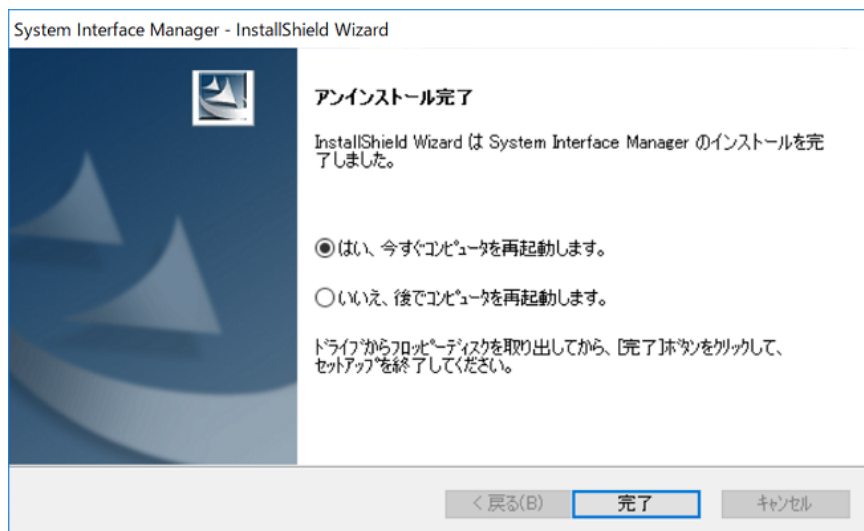
- (1) System Interface Manager アップデートプログラムが展開されたフォルダー（標準では C:\util2\sysifman）をエクスプローラーで開きます。
- (2) Setup（ファイルの種類がアプリケーションと表示されるファイル。拡張子付きでファイル名表示の場合は Setup.exe）のアイコンをダブルクリックします。
「ユーザーアカウント制御」の画面が表示されたら、[はい]をクリックします。
- (3) “選択したアプリケーション、およびすべての機能を完全に削除しますか？”の画面が表示されたら、[はい(Y)]をクリックします。



- (4) “このプログラムをアンインストールすると…アンインストールしてもよろしいですか？”の画面が表示されたら、[はい(Y)]をクリックします。

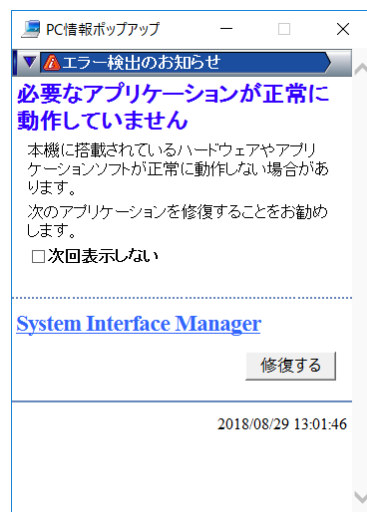


- (5) しばらくすると、「アンインストール完了」の画面が表示されますので、[はい、今すぐコンピュータを再起動します]をチェックし、[完了]をクリックして PC を再起動します。



- (6) 再起動後、System Interface Manager と連携して動作する他のソフトウェアが警告表示を行う場合がありますが、この場合も **4. 新バージョンの System Interface Manager のインストール** の操作を続行します。

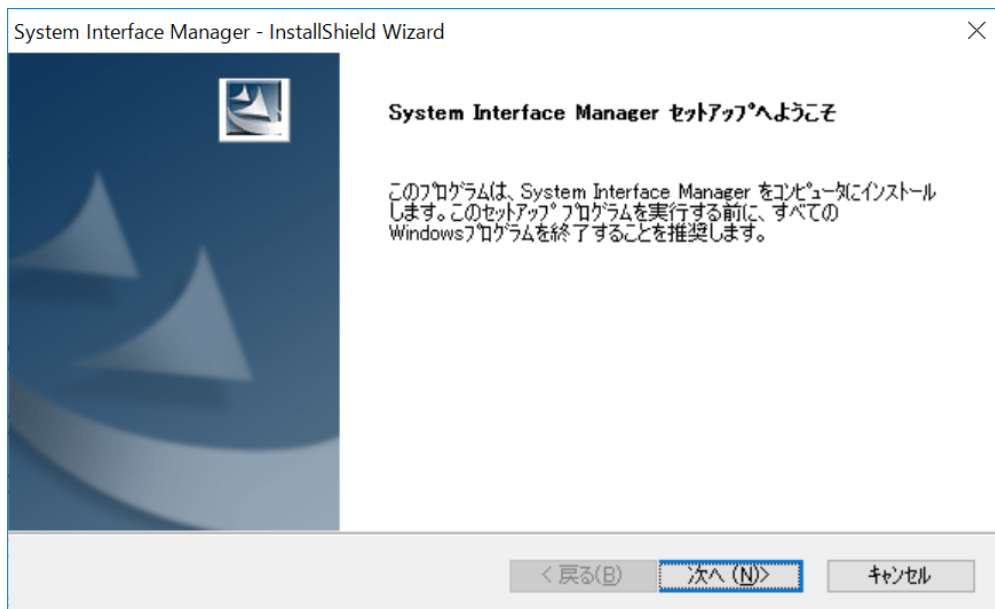
※警告表示に[修復する]ボタンが表示されることがありますが、クリックせずに **4. 新バージョンの System Interface Manager のインストール** の操作を続行してください。



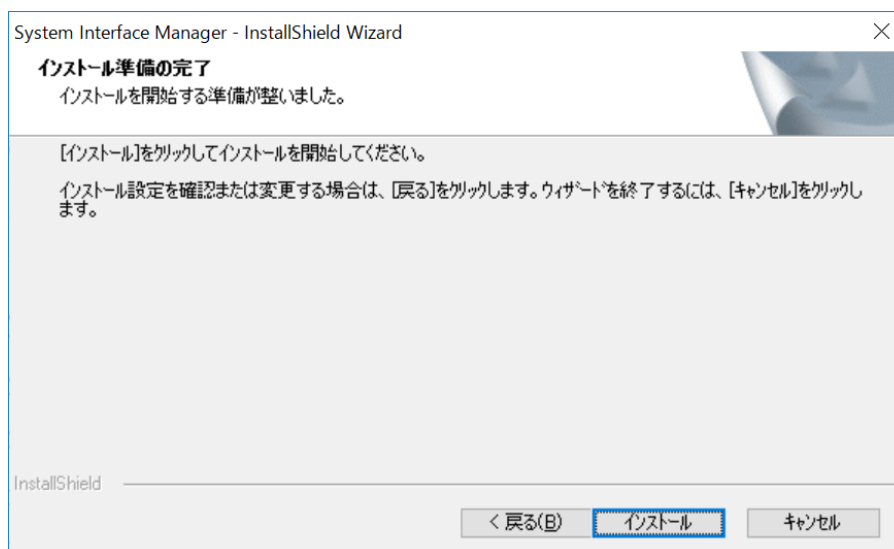
4. 新バージョンの System Interface Manager のインストール

展開されたファイルの中の System Interface Manager アップデートプログラムを実行します。

- (1) System Interface Manager アップデートプログラムが展開されたフォルダー（標準では c:\util2\sysifman）をエクスプローラーで開きます。
- (2) Setup（ファイルの種類がアプリケーションと表示されるファイル。拡張子付きでファイル名表示の場合は Setup.exe）のアイコンをダブルクリックします。
- (3) 「ユーザーアカウント制御」の画面が表示されたら、[はい]をクリックします。
- (4) 「ようこそ」画面で、[次へ]をクリックします。

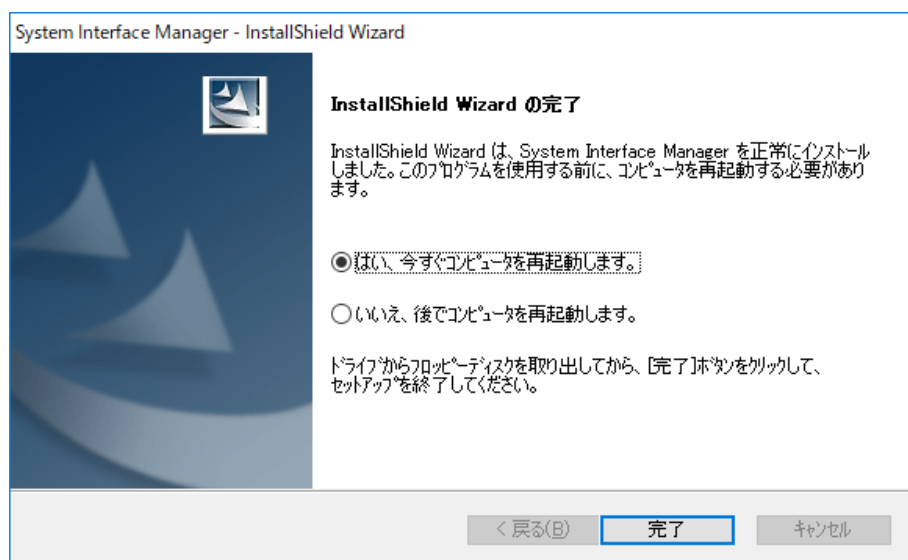


- (5) 「インストール準備の完了」画面で、[インストール]を押します。



- (6) インストールが開始されますのでしばらくお待ちください。

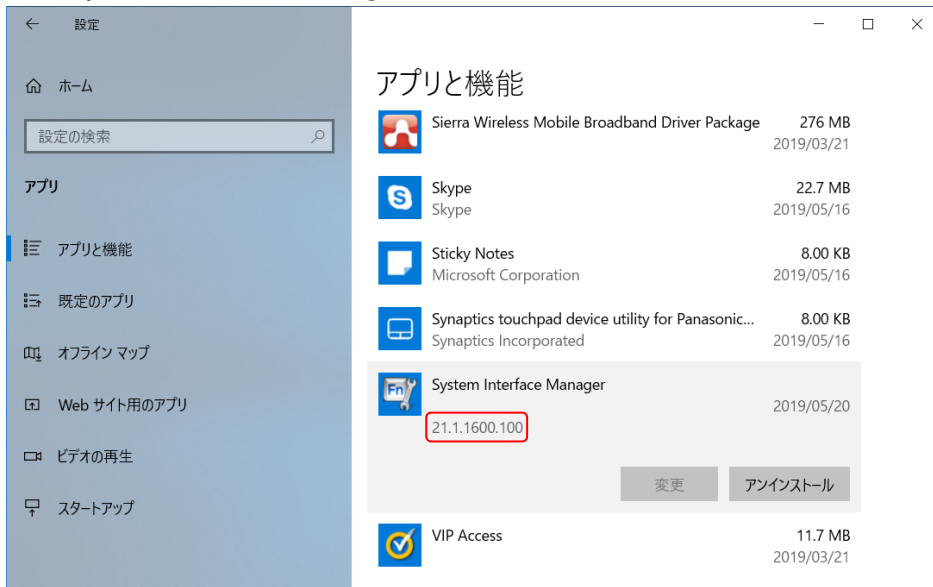
- (7) しばらくすると、「InstallShield Wizardの完了」の画面が表示されますので、[はい、今すぐコンピューターを再起動します]をチェックし、[完了]をクリックしてPCを再起動します。



5. 新バージョンの System Interface Manager のバージョン確認

(1) System Interface Manager のバージョンは、下記の手順で確認します。
(Windows 10 の場合)

1. 「Windows」キーを押しながら、「X」キーを押します。
2. メニューから[アプリと機能]を選択します。
3. [System Interface Manager]をクリックします。



(2) バージョンが 1. 現在の System Interface Manager のバージョン確認 の
表 1. 機種別バージョン一覧表 のご使用の機種に対応するバージョンと同じである
ことを確認します。

System Interface Manager アップデート手順は以上で完了です。