

## CF-MX5 シリーズ System Interface Manager アップデート手順書

公開日 2018/10/11

本書では、下記機種(\*)の System Interface Manager をアップデートする手順について説明します。

(\*)対象機種

CF-MX5 シリーズ (Windows7 32/64bit、Windows10 64bit)

### 【ご注意】

- ・ System Interface Manager アップデートプログラムを実行する際は、必ず「**管理者**」の権限のユーザーでログオンしてください。(ユーザーの切り替え機能を使わずに管理者の権限でログオンして操作してください。)

### 【お願い】

**System Interface Manager のアップデートを行う際には、以下の事項をお守りください。**

- ・ AC アダプター、および十分に充電されたバッテリーパックを接続してください。
- ・ USB 機器、PC カード等の周辺機器はすべて外してください。
- ・ インストールプログラム以外のアプリケーションソフトはすべて終了してください。

アップデートは下記の流れで行います。

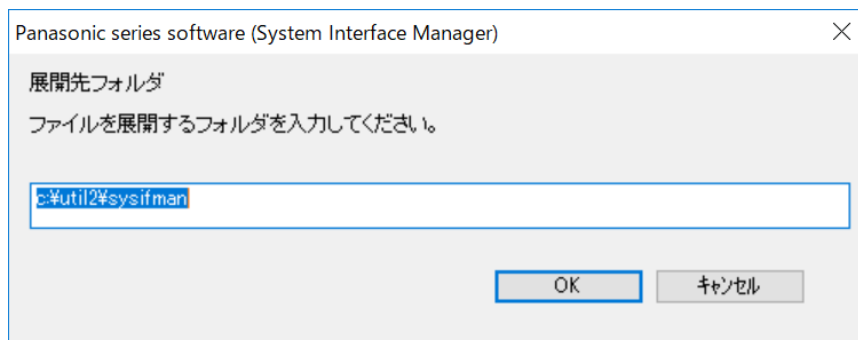
1. System Interface Manager のインストールファイルのダウンロードと展開
2. インストールされている System Interface Manager のアンインストール
3. System Interface Manager のインストール
4. System Interface Manager の更新の確認

## 1. System Interface Manager のインストールファイルのダウンロードと展開

ダウンロードページに掲載されているご使用の機種、OS に対応したプログラムをダウンロードした後、対象機種の Windows 上で実行し、作業用フォルダーにファイルを展開します。

- (1) ダウンロードしたプログラムをダブルクリックして実行します。
- (2) 「ユーザーアカウント制御」の画面が表示されたら、[はい(Y)]をクリックします。
- (3) 使用許諾契約の画面が表示されますので、内容をよくお読みいただき、[はい(Y)]をクリックします。
- (4) 展開先フォルダーを設定する画面が表示されます。[OK]をクリックしてください。展開先フォルダーは、標準では次の通りとなります。

「C:\util2\sysifman」

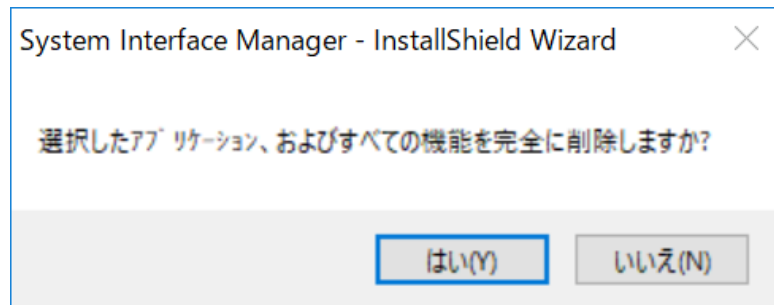


- (5) しばらくすると展開が完了し、展開されたフォルダーが開きます。  
(展開が完了するには数十秒程度かかる場合があります)

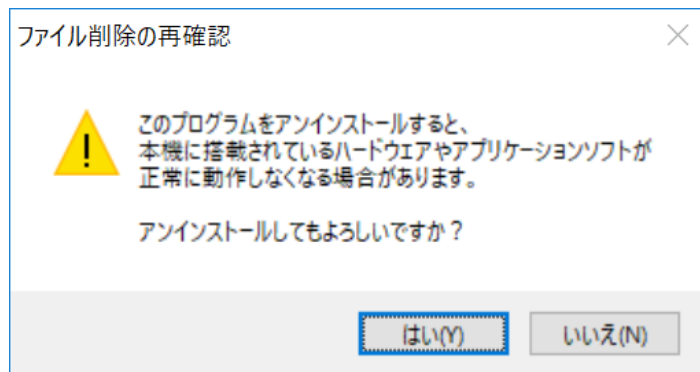
## 2. インストールされている System Interface Manager のアンインストール

現在インストールされている System Interface Manager をアンインストールします。

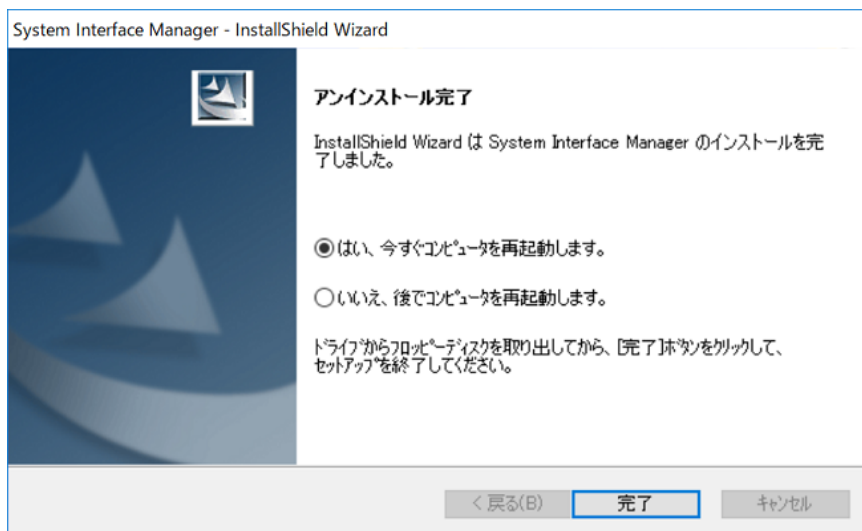
- (1) System Interface Manager アップデートプログラムが展開されたフォルダー（標準では C:\util2\sysifman）をエクスプローラーで開きます。
- (2) Setup（ファイルの種類がアプリケーションと表示されるファイル。拡張子付きでファイル名表示の場合は Setup.exe）のアイコンをダブルクリックします。  
管理者権限の確認ウィンドウが表示されたら、[はい(Y)]をクリックします。
- (3) “選択したアプリケーション、およびすべての機能を完全に削除しますか？”の画面が表示されたら、[はい(Y)]をクリックします。



- (4) “このプログラムをアンインストールすると…アンインストールしてもよろしいですか?”の画面が表示されたら、[はい(Y)]をクリックします。

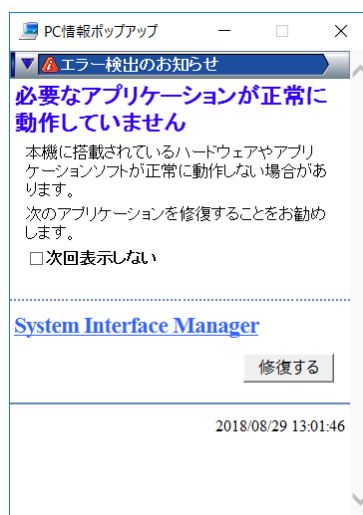


- (5) しばらくすると、アンインストール完了画面が表示されますので、[はい、今すぐコンピューターを再起動します]をチェックし、[完了]をクリックして PC を再起動します。



- (6) 再起動後、System Interface Manager と連携して動作する他のソフトウェアが警告表示を行う場合がありますが、この場合も 3. System Interface Manager のインストール の操作を続行します。

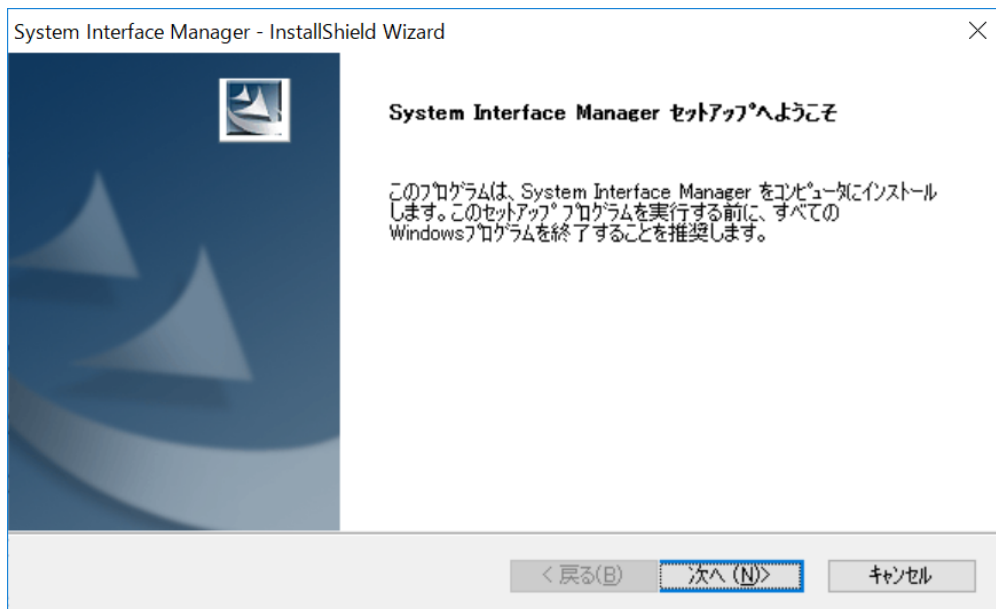
※警告表示に[修復する]ボタンが表示されることがありますが、クリックせずに 3. System Interface Manager のインストール の操作を続行してください。



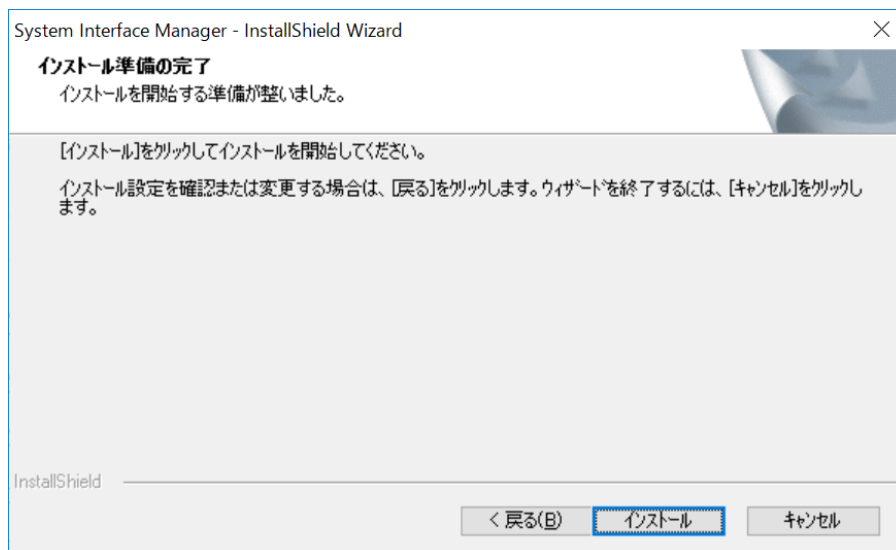
### 3. System Interface Manager のインストール

展開されたファイルの中の System Interface Manager アップデートプログラムを実行します。

- (1) System Interface Manager アップデートプログラムが展開されたフォルダー（標準では c:\util2\sysifman）をエクスプローラーで開きます。
- (2) Setup（ファイルの種類がアプリケーションと表示されるファイル。拡張子付きでファイル名表示の場合は Setup.exe）のアイコンをダブルクリックします。
- (3) 「ユーザーアカウント制御」画面で、[はい(Y)]をクリックします。
- (4) 「ようこそ」画面で、[次へ]をクリックします。



- (5) 「インストール準備の完了」画面で、[インストール]を押します。



- (6) インストールが開始されますのでしばらくお待ちください。
- (7) 「セットアップ完了」と表示されますので[完了]をクリックし、画面指示に従いパソコンを再起動します。

## 4. System Interface Manager の更新の確認

(1) System Interface Manager バージョンは、下記の手順で確認します。

[プログラムと機能]を表示します。

(Windows7 の場合)

1. [スタート]ボタンをクリックし、[コントロールパネル]をクリックします。
2. (表示方法がカテゴリーの場合)  
[プログラム]内の[プログラムのインストール]をクリックします。  
(表示方法が大きいアイコンまたは小さいアイコンの場合)  
[プログラムと機能]をクリックします。

(Windows10 の場合)

1. 「Windows」キーを押しながら、「X」キーを押します。
2. メニューから[アプリと機能]を選択します。
3. 「関連設定」の下の[プログラムと機能]を選択します。

[System Interface Manager]をクリックします。



(2) バージョンの表示を確認します。

(3) バージョンが表 1. 機種別バージョン一覧 に対応するバージョンと同じであることを確認します。

表 1. 機種別バージョン一覧表

機種シリーズ	System Interface Manager のバージョン
CF-MX5 シリーズ (Windows7 32/64bit)	15. 1. 3100. 0
CF-MX5 シリーズ (Windows10 64bit)	15. 8. 1600. 0

System Interface Manager アップデート手順は以上で完了です。