

CF-LX4/SX4/NX4 シリーズ SD カードドライバァ アップデート手順書

公開日 2015/05/19

本書では、LX4/SX4/NX4 の SD カードドライバァを 32bitOS ではバージョン 1.2.2.1074 に、64bitOS では 2.2.2.1074 にアップデートする手順について説明しています。

【ご注意】

- ・ SD カードドライバァアップデートプログラムを実行する際は、必ず「**管理者**」の**権限のユーザーでログオン**してください。(ユーザーの切り替え機能を使わずに管理者の権限でログオンして操作してください。)

【お願い】

SD カードドライバァのアップデートを行なう際には、以下の事項をお守りください。

- ・ AC アダプター、および十分に充電されたバッテリーパックを接続しておいでください。
- ・ ネットワークに接続している場合は切断しておいでください。
- ・ USB 機器、PC カード等の周辺機器はすべて外してください。
- ・ LAN ケーブル、モデムケーブルは外してください。
- ・ SD カードドライバァアップデートプログラム以外のアプリケーションソフトはすべて終了してください。
- ・ ウィルス駆除ソフトウェア等が常駐している場合は常駐を解除してください。(ドライバァアップデート完了後には元にお戻しください。)

【アップデート方法】

アップデートは下記の流れで行います。

1. SD カードドライバァのバージョン確認
2. ファイルのダウンロードと展開
3. SD カードドライバァのアップデート
4. SD カードドライバァの更新の確認

1. SD カードドライバーのバージョン確認方法

SD カードドライバーのバージョンは、下記の手順で確認します。

- (1) ダウンロードしたプログラムをダブルクリックして実行します。Dashboard for Panasonic PC の[Basic]ページで[PC 情報ビューアー]をクリックして、PC 情報ビューアーを起動します。

(参考) 下記の方法でも PC 情報ビューアーを起動できます。

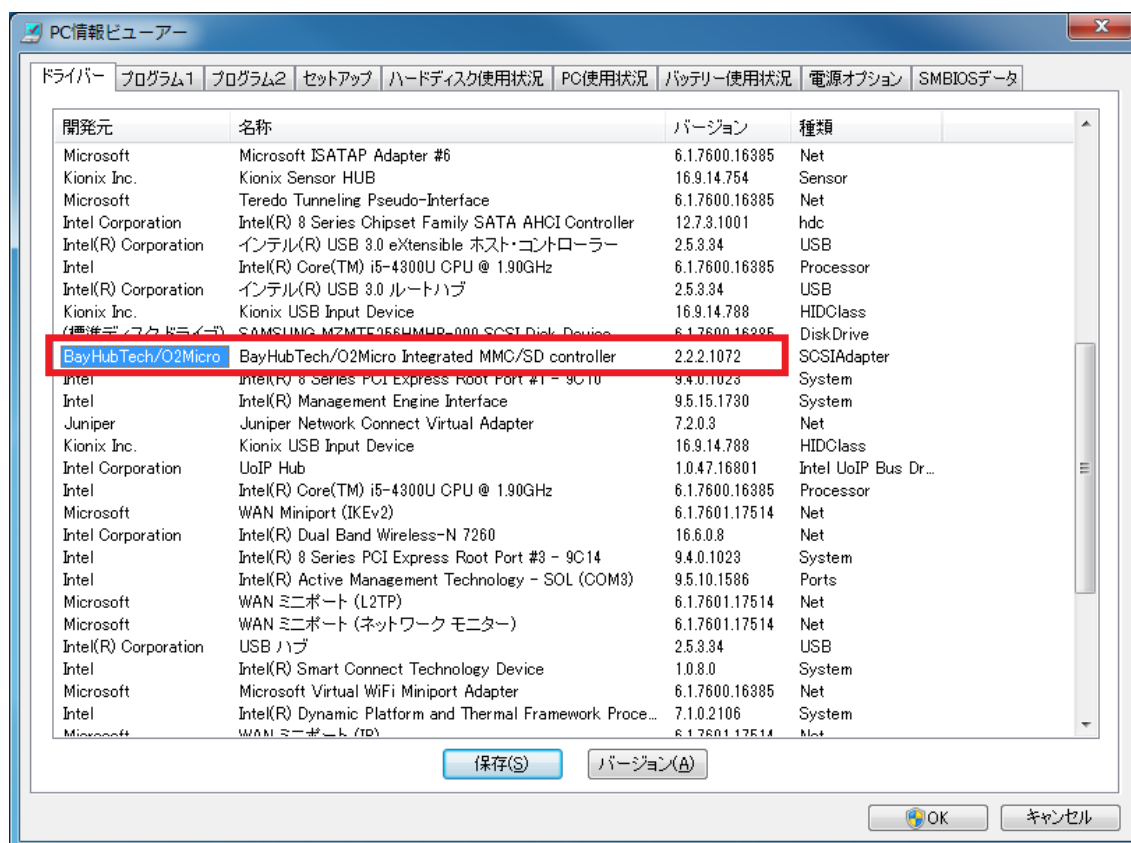
[Windows 8.1 の場合]

スタート画面の左下の下矢印をクリックしてアプリ画面を開き、「Panasonic」メニューにある[PC 情報ビューアー]をクリックする。

[Windows 7 の場合]

[スタート]-[すべてのプログラム]-[Panasonic]-[PC 情報ビューアー]-[PC 情報ビューアー]をクリックする。

- (2) [ドライバー] タブをクリックし、[Bay Hub Tech/O2Micro Integrated MMC/SD controller]、あるいは、[O2Micro Integrated MMC/SD controller]のバージョンを確認してください。



- (3) バージョンが 32bitOS では「1. 2. 2. 1074」、64bitOS では「2. 2. 2. 1074」と表示されている場合には、アップデートの必要はありません。
表示されているバージョンの末尾 4 桁が「1074」よりも小さい場合は、次ページからの手順に従って、SD カードドライバーのアップデートを行ってください。

2. SD カードドライバーのダウンロードと展開手順

SD カードドライバーをアップデートするためには、まずダウンロードページに掲載されているプログラム (BayhubSD_1074.exe) をダウンロードした後、対象機種種の Windows 上で実行し、作業用フォルダーにファイルを展開します。

- (1) ダウンロードしたプログラムをダブルクリックして実行します。
プログラムのアイコンは、下図のように表示されます。



- (2) 「ユーザーアカウント制御」の画面が表示されたら、[はい]をクリックします。
- (3) 使用許諾契約の画面が表示されますので、内容をよくお読みいただき、[はい(Y)]をクリックしてください。
- (4) 展開先フォルダーを設定する画面が表示されます。作業用フォルダーは、プログラムが自動的に作成しますので、特に変更する必要はありません。(変更する場合は、必ず、本体のハードディスク上のフォルダーを指定してください)
展開先フォルダーは標準では「c:\util2\drivers\sd_o2」が設定されています。
[OK]をクリックしてください。

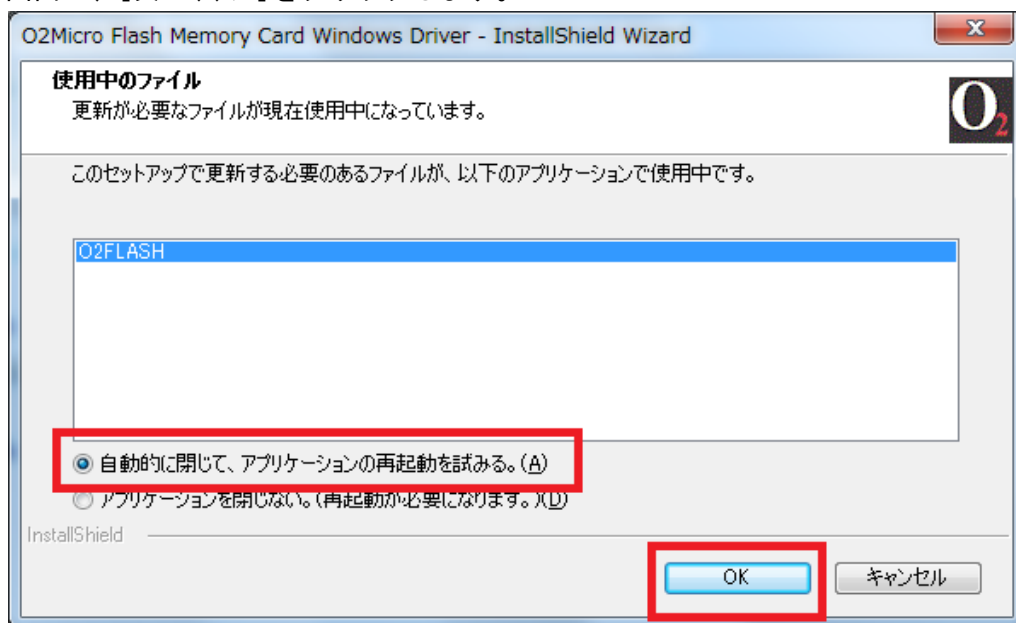


しばらくすると展開が完了したことを示すメッセージが表示されますので、「OK」を選択してください。(展開が完了するには約 15 秒かかります)

3. SD カードドライバーのアップデート手順

展開されたファイルの中の SD カードドライバーアップデートプログラムを実行します。

- (1) SD カードドライバーアップデートプログラムが展開されたフォルダー（標準では c:\¥util2¥drivers¥sd_o2）をエクスプローラで開きます。
- (2) setup（拡張子付きでファイル名表示の場合は setup.exe）のアイコンをダブルクリックします。
- (3) 「ユーザーアカウント制御」画面が表示されたら、[はい(Y)]をクリックします。
- (4) 「O2Micro Flash Memory Card Windows Driver の InstallShield Wizard へようこそ」画面で、[次へ(N) >]をクリックします。



- (5) 上記の画面が表示されたら、「自動的に閉じて、アプリケーションの再起動を試みる。(A)」にチェックを入れて [OK] をクリックします。
- (6) 「セットアップ完了」画面で、「今すぐ再起動する」にチェックを入れて[完了]をクリックします。

4. SD カードドライバの更新の確認

SD カードドライバのバージョンは、下記の手順で確認します。

- (1) 【1. SD カードドライバのバージョン確認方法】に記載の手順にしたがって、SD カードドライバのバージョンの末尾 4 桁が「1074」と表示されていることを確認します。

以上で SD カードドライバのアップデートは完了です。