

CF-AX3W, CF-AX3C シリーズ
(Windows 8 (64bit))
スマートアーチ V4.01L12 アップデート手順書

2013/10/30

本書では、上記機種にスマートアーチを V4.01L12 にアップデートする手順について説明します。
なお、スマートアーチのバージョンがすでに上記バージョンになっている場合は、アップデートする必要はありません。

【ご注意】

- ・ インストールプログラムを実行する際は、必ず「**コンピューターの管理者**」の権限のユーザーで**ログオン**してください。(ユーザーの簡易切り替え機能を使わずにコンピューターの管理者の権限でログオンして操作してください。)

【お願い】

インストールを行う際には、以下の事項をお守りください。

- ・ AC アダプター、および十分に充電されたバッテリーパックを接続しておいてください。
- ・ USB 機器、PC カード等の周辺機器はすべて外してください。
- ・ インストールプログラム以外のアプリケーションソフトはすべて終了してください。

【方法】

スマートアーチのインストールは下記の流れで行います。

1. スマートアーチのバージョン確認
2. アップデートプログラムのダウンロードと展開
3. 旧バージョンのソフトウェアのアンインストール
4. 新バージョンのソフトウェアのインストール

1. スマートアーチのバージョン確認

スマートアーチのバージョンは、下記の手順で確認します。

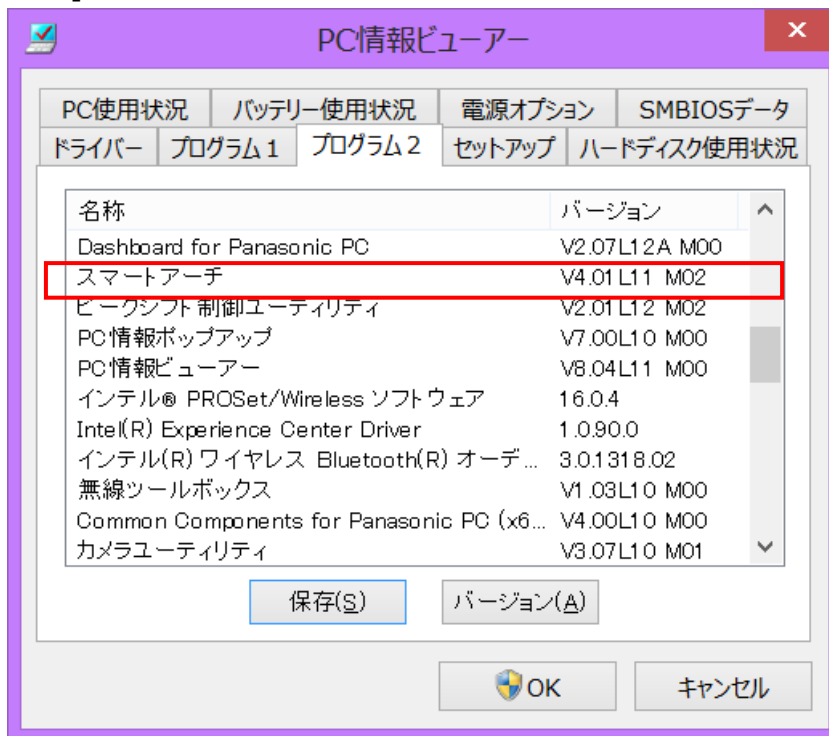
※ スマートアーチをインストールされていない場合は、この手順は不要です。

【2. インストールプログラムのダウンロードと展開】へ進んでください。

(1) スタート画面の何も無いところを右クリックして[すべてのアプリ]をクリックします。

(2) [Panasonic]の[PC 情報ビューアー]をクリックします。

(3) [プログラム 2]をクリックし、「スマートアーチ」のバージョンを確認します。



※スマートアーチが表示されていない場合は、スマートアーチはインストールされていません。

(4) スマートアーチのバージョンが「**V4.01L12 M03**」になっている場合は、アップデートする必要はありません。

2. アップデートプログラムのダウンロードと展開

スマートアーチをインストールするためには、まずダウンロードページに掲載されているプログラムをダウンロードした後、対象機種種の Windows 上で実行し、展開先フォルダーにファイルを展開します。

掲載されているプログラム：

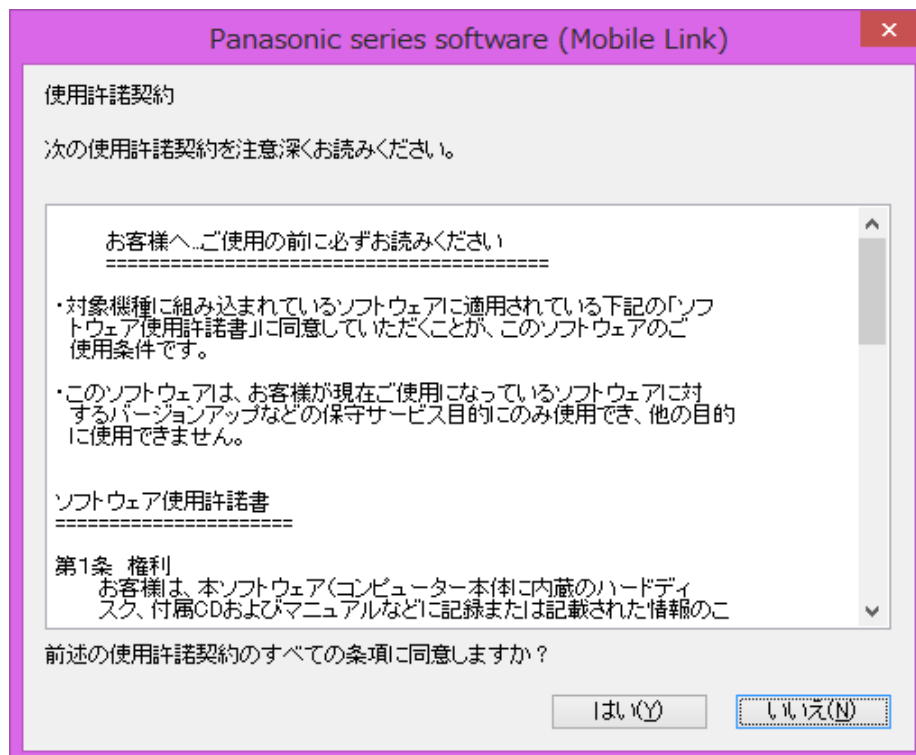
pcnctsp_v401112.exe

- (1) ダウンロードしたプログラムをダブルクリックして実行します。



- (2) 「ユーザーアカウント制御」の画面が表示された場合は、「はい」をクリックします。

- (3) 使用許諾契約の画面が表示されますので、内容をよくお読みいただき、「はい」をクリックしてください。



- (4) 展開先フォルダーを設定する画面が表示されます。展開先フォルダーは、プログラムが自動的に作成しますので、特に変更する必要はありません。（変更する場合は、必ず、本体のハードディスク上のフォルダーを指定してください。展開先フォルダーは標準では「c:\util2\pcnctsp_v401112」が設定されています。）
「OK」をクリックしてください。



- (5) しばらくすると展開が完了して、展開先フォルダーが開きます。

3. 旧バージョンのソフトウェアのアンインストール

以下の手順にしたがって、スマートアーチをアンインストールしてください。

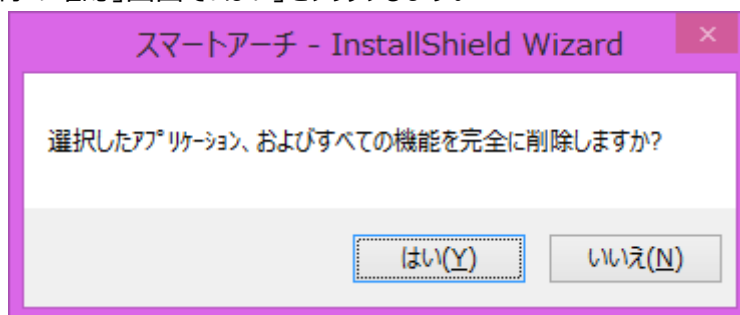
※ スマートアーチをインストールされていない場合は、この手順は不要です。

【4. ソフトウェアのインストール】へ進んでください。

(1) 【2. アップデートプログラムのダウンロードと展開】で展開されたフォルダー（標準では c:\¥util2¥pcnctsp_v401l12）内の setup(拡張子付きでファイル名表示の場合は setup.exe)をダブルクリックします。setup という名前が 2 つ以上ある場合は、[種類]に[アプリケーション]と表示されているファイルをダブルクリックしてください。

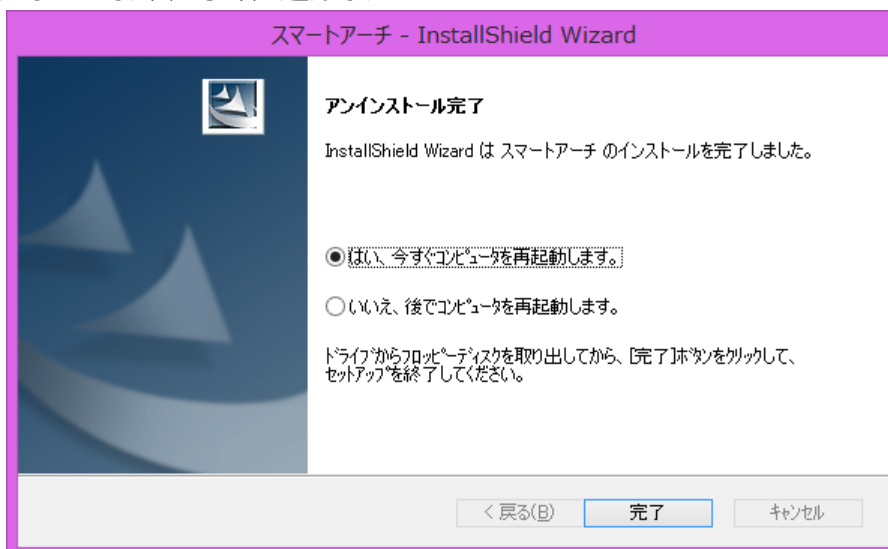
(2) 「ユーザーアカウント制御」の画面が表示された場合は、[はい]をクリックします。

(3) 「ファイル削除の確認」画面で「はい」をクリックします。



(4) 「InstallShield Wizardの完了」画面が表示されたら、「完了」をクリックします。下記の画面が表示された場合、「完了」をクリックするとコンピューターが自動的に再起動されます。

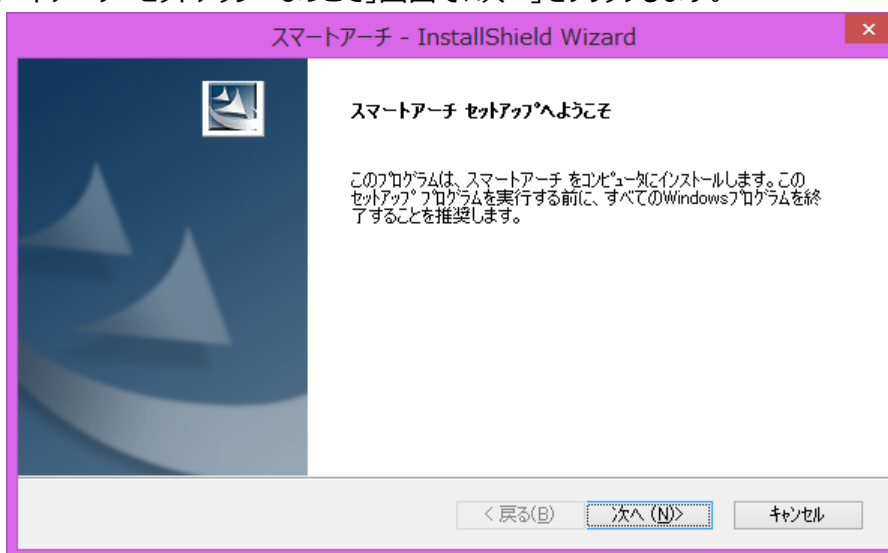
※「いいえ、後でコンピューターを再起動します。」を選択された場合は、必ずコンピューターの再起動をした上で、次の手順に進んでください。



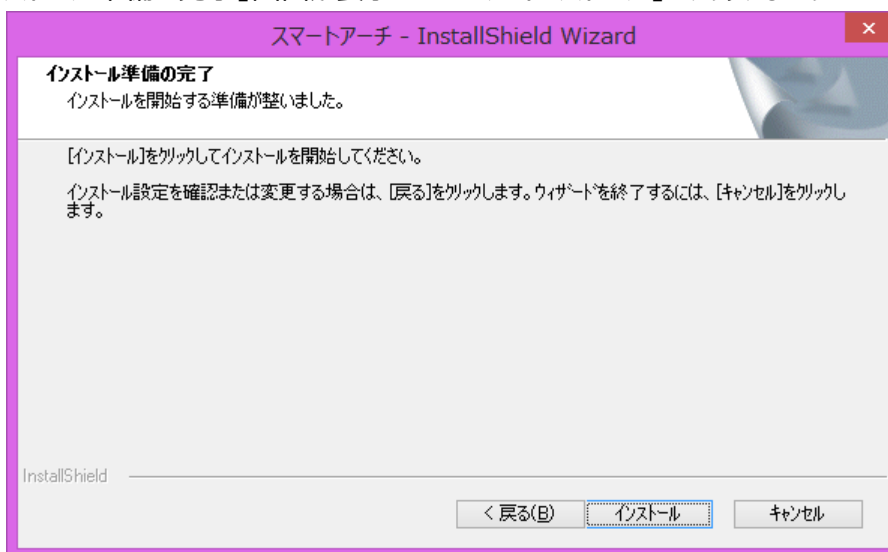
4. 新バージョンのソフトウェアのインストール

以下の手順にしたがって、スマートアーチをインストールしてください。

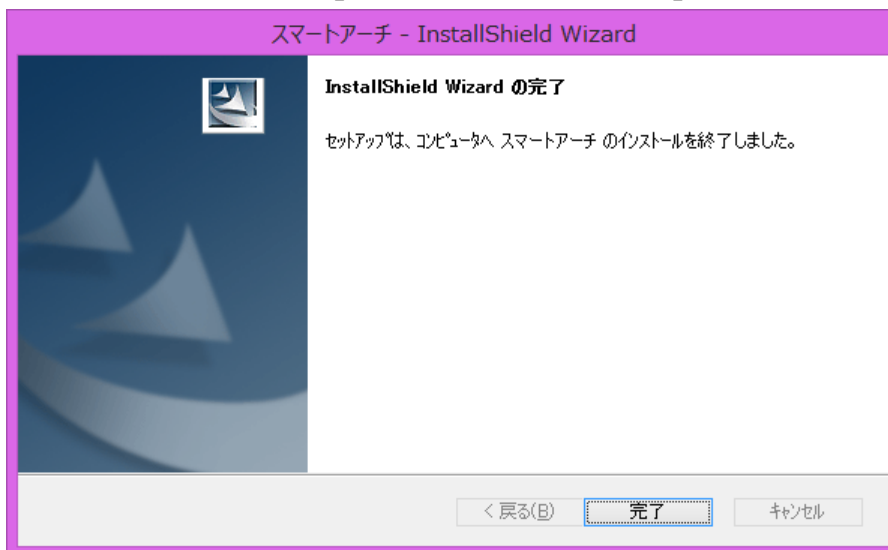
- (1) 【2. アップデートプログラムのダウンロードと展開】で展開されたフォルダー（標準では c:\¥util2¥pcnctsp_v401\12）内の setup(拡張子付きでファイル名表示の場合は setup.exe)をダブルクリックします。setup という名前が 2 つ以上ある場合は、[種類]に[アプリケーション]と表示されているファイルをダブルクリックしてください。
- (2) 「ユーザーアカウント制御」の画面が表示された場合は、[はい]をクリックします。
- (3) 「スマートアーチ セットアップへようこそ」画面で「次へ」をクリックします。



- (4) 「インストール準備の完了」画面が表示されたら、「インストール」をクリックします。



(5) 「InstallShield Wizard の完了」画面が表示されたら、「完了」をクリックします。



スマートアーチのインストールは以上で完了です。



スマートアーチの起動方法

次の手順でスマートアーチを起動し、スマートフォン連携のセットアップを行ってください。

- (1) 無線切り替えスイッチを「ON」にして、Wi-Fi と Bluetooth をオンの状態にします。
- (2) スタート画面の何も無いところを右クリックして[すべてのアプリ]をクリックします。
- (3) [Panasonic]の[スマートアーチ]をクリックします。

スマートアーチの使い方

電子マニュアルをご覧ください。

- (1) デスクトップ画面右下の通知領域の  をクリックし、 (スマートアーチ) をクリックします。
- (2) 「ヘルプ(H)」をクリックします。
- (3) 「スマートアーチについて」の電子マニュアルが表示されます。