

CF-AX2A, CF-AX2B, CF-AX2R, CF-AX2T シリーズ
CF-AX2L, CF-AX2M, CF-AX2P, CF-AX2Q シリーズ
CF-SX2C, CF-SX2D, CF-SX2A, CF-SX2B, CF-SX2S シリーズ
CF-SX2J, CF-SX2K, CF-SX2L, CF-SX2M, CF-SX2Q シリーズ
CF-NX2C, CF-NX2D, CF-NX2A, CF-NX2B シリーズ
CF-NX2J, CF-NX2K, CF-NX2L, CF-NX2M シリーズ
CF-SX1 シリーズ, CF-NX1 シリーズ
(Windows 7 (32bit/64bit))
スマートアーチ V4.00L10 アップデート手順書

公開日 2013/06/26

本書では、上記機種スマートアーチを「V4.00L10 M01」にアップデートする手順について説明します。

なお、スマートアーチのバージョンがすでに上記バージョンになっている場合は、アップデートする必要はありません。

【ご注意】

- ・ インストールプログラムを実行する際は、必ず「**コンピューターの管理者**」の権限の**ユーザーでログオン**してください。(ユーザーの簡易切り替え機能を使わずにコンピューターの管理者の権限でログオンして操作してください。)

【お願い】

インストールを行う際には、以下の事項をお守りください。

- ・ AC アダプター、および十分に充電されたバッテリーパックを接続しておいてください。
- ・ USB 機器、PC カード等の周辺機器はすべて外してください。
- ・ インストールプログラム以外のアプリケーションソフトはすべて終了してください。

【アップデート方法】

スマートアーチのアップデートは下記の流れで行います。

1. スマートアーチのバージョン確認
2. アップデートプログラムのダウンロードと展開
3. 旧バージョンのソフトウェアのアンインストール
4. 新バージョンのソフトウェアのインストール
5. 関連アプリケーションのバージョン確認

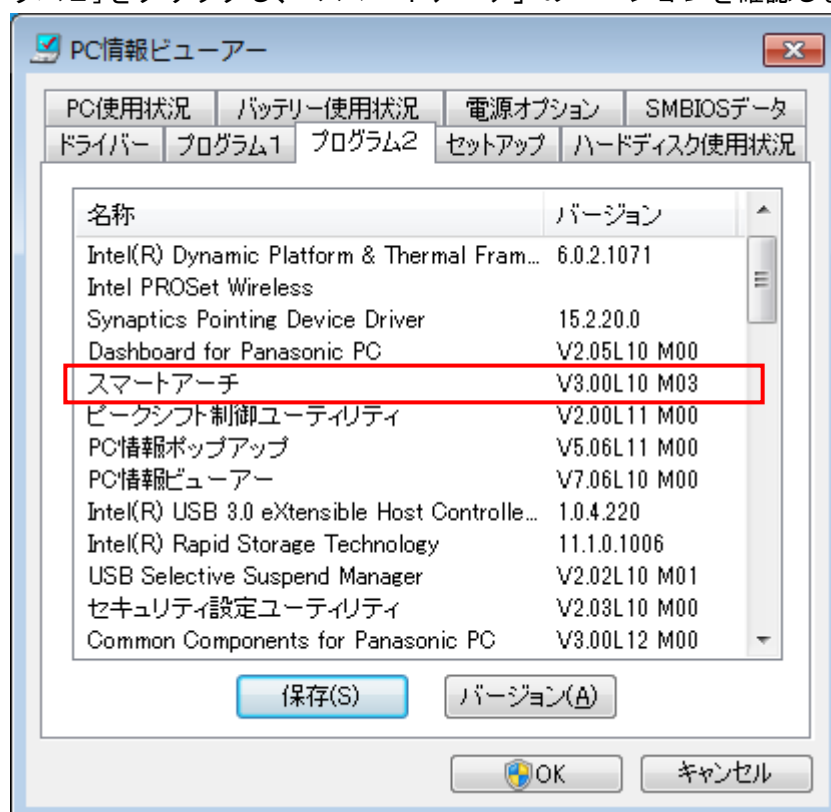
1. スマートアーチのバージョン確認

スマートアーチのバージョンは、下記の手順で確認します。

※ スマートアーチをインストールされていないときは、この手順は不要です。

【2. アップデートプログラムのダウンロードと展開】へ進んでください。

- (1) [スタート]-[すべてのプログラム]-[Panasonic]-[PC 情報ビューアー]-[PC 情報ビューアー]をクリックします。
- (2) [プログラム2]をクリックし、「スマートアーチ」のバージョンを確認します。



※ スマートアーチが表示されていないときは、スマートアーチがインストールされていません。

- (3) スマートアーチのバージョンが「V4.00L10 M01」になっている場合は、アップデートする必要はありません。

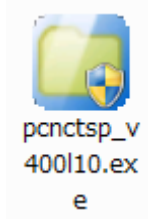
2. アップデートプログラムのダウンロードと展開

スマートアーチをアップデートするためには、まずダウンロードページに掲載されているプログラムをダウンロードした後、対象機種種の Windows 上で実行し、展開先フォルダーにファイルを展開します。

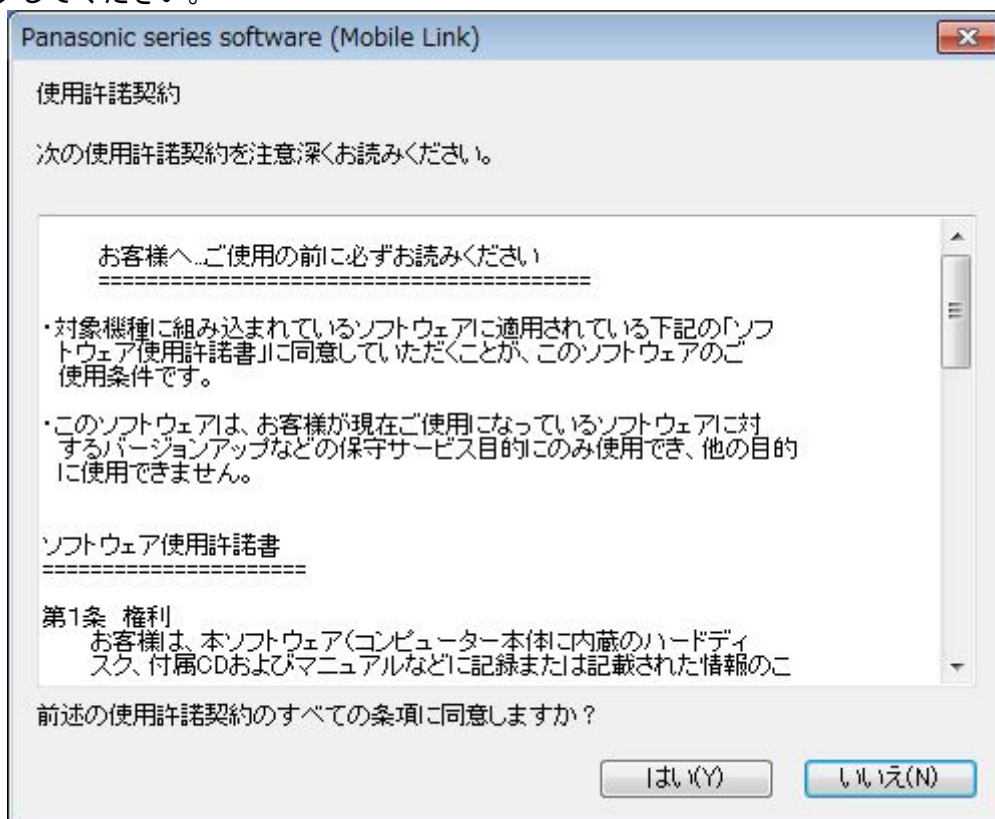
掲載されているプログラム：

pcnctsp_v4.00110.exe

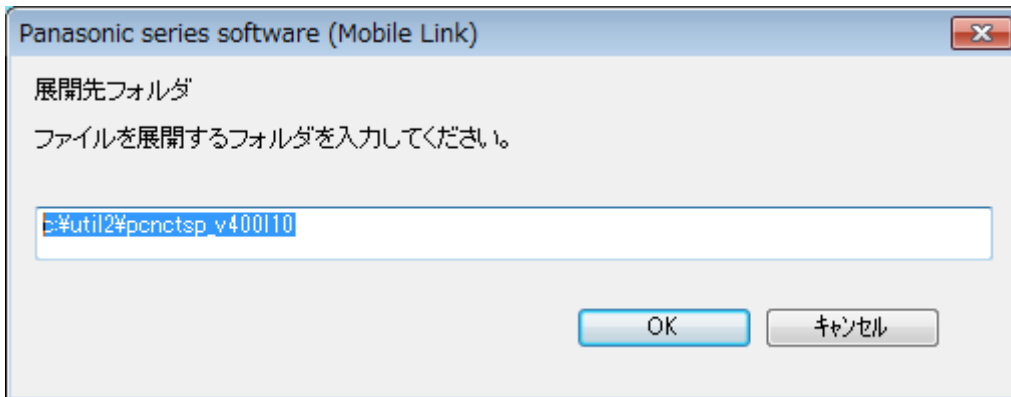
- (1) ダウンロードしたプログラムをダブルクリックして実行します。



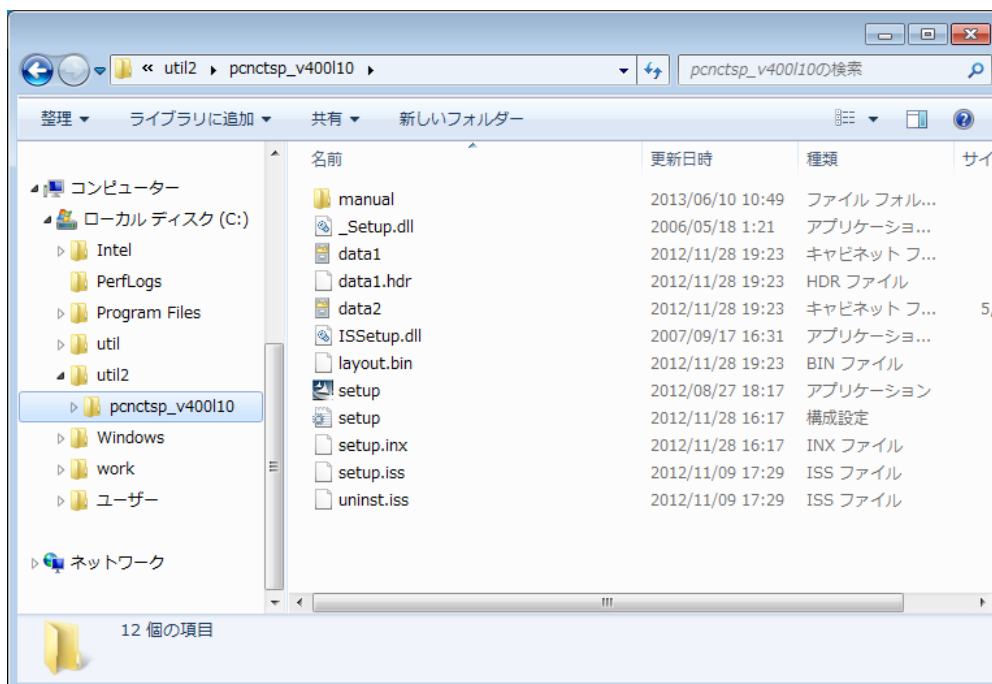
- (2) 「ユーザーアカウント制御」の画面が表示された場合は、「はい」をクリックします。
- (3) 使用許諾契約の画面が表示されますので、内容をよくお読みいただき、「はい」をクリックしてください。



- (4) 展開先フォルダーを設定する画面が表示されます。展開先フォルダーは、プログラムが自動的に作成しますので、特に変更する必要はありません。(変更する場合は、必ず、本体のハードディスク上のフォルダーを指定してください。展開先フォルダーは標準では「c:\util2\pcnctsp_v400110」が設定されています。)
- 「OK」をクリックしてください。



- (5) しばらくすると展開が完了して、展開先フォルダーが開きます。



3. 旧バージョンのソフトウェアのアンインストール

以下の手順にしたがって、スマートアーチをアンインストールしてください。

※ スマートアーチをインストールされていないときは、この手順は不要です。

【4. 新バージョンのソフトウェアのインストール】へ進んでください。

- (1) 【2. アップデートプログラムのダウンロードと展開】で展開されたフォルダー（標準では c:\util\2¥pcnctsp_v400110）内の setup（拡張子付きでファイル名表示の場合は setup.exe）をダブルクリックします。setup という名前が 2 つ以上ある場合は、[種類] に [アプリケーション] と表示されているファイルをダブルクリックしてください。
- (2) 「ユーザーアカウント制御」の画面が表示された場合は、[はい] をクリックします。
- (3) 「ファイル削除の確認」画面で「はい」をクリックします。



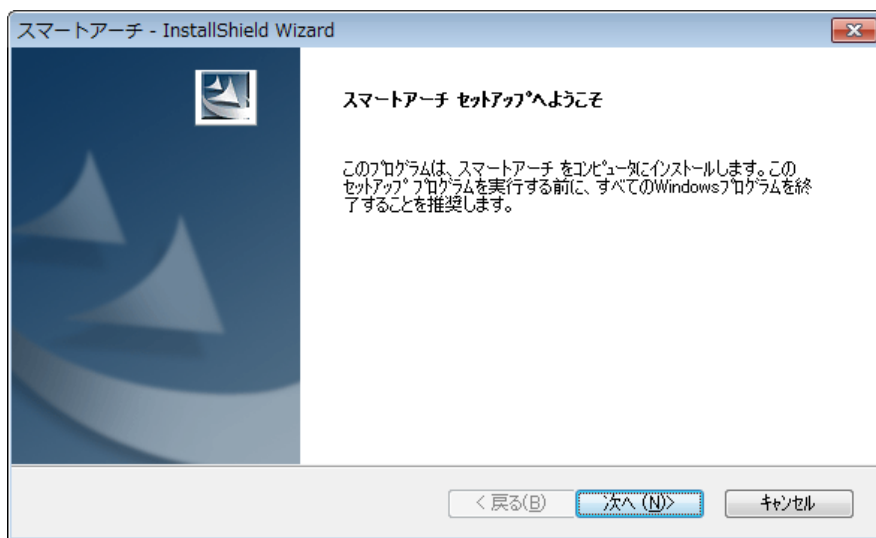
- (4) 「InstallShield Wizard の完了」画面が表示されたら、「完了」をクリックします。
下記の画面が表示された場合は「完了」をクリックするとコンピューターが自動的に再起動されます。
（「いいえ、後でコンピューターを再起動します。」を選択された場合は、必ずコンピューターの再起動をした上で、次の手順にすすんでください。）



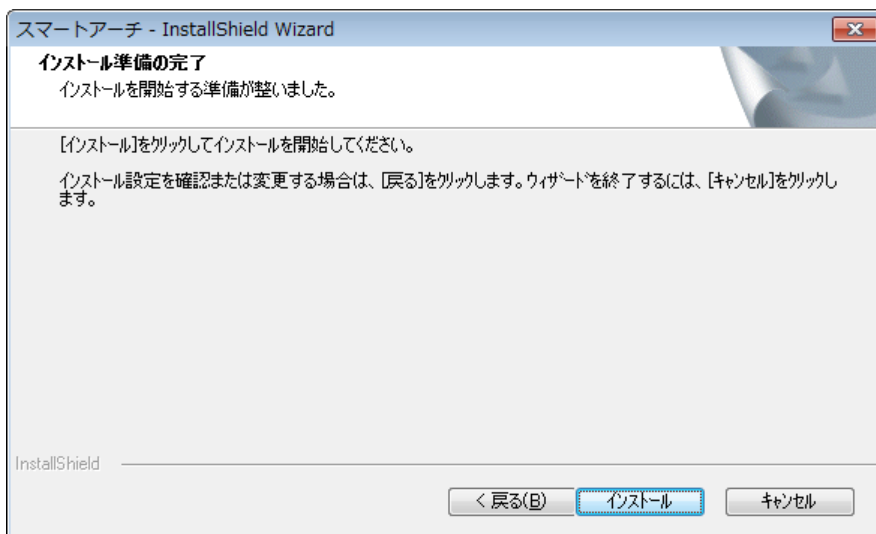
4. 新バージョンのソフトウェアのインストール

以下の手順にしたがって、スマートアーチをインストールしてください。

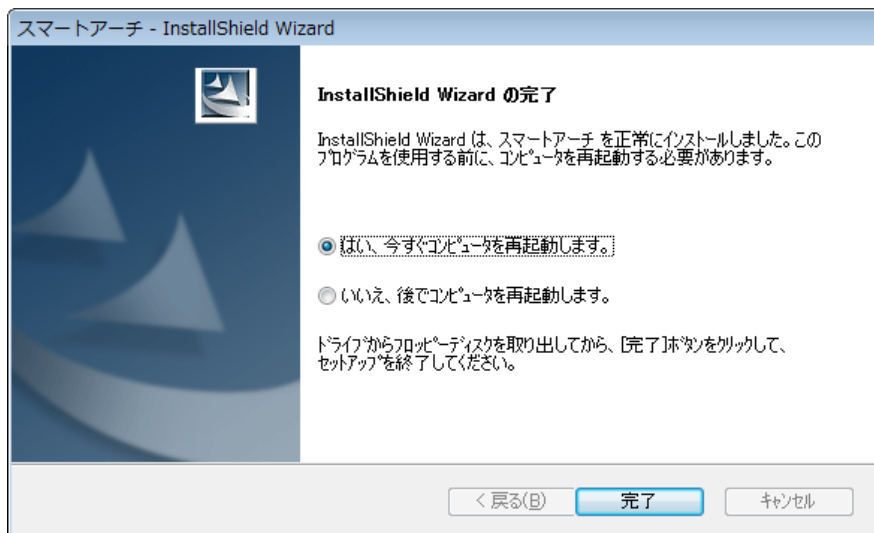
- (1) 【2. アップデートプログラムのダウンロードと展開】で展開されたフォルダー（標準では c:\¥util2¥pcnctsp_v400110）内の setup (拡張子付きでファイル名表示の場合は setup.exe) をダブルクリックします。setup という名前が 2 つ以上ある場合は、[種類] に [アプリケーション] と表示されているファイルをダブルクリックしてください。
- (2) 「ユーザーアカウント制御」の画面が表示された場合は、[はい] をクリックします。
- (3) 「スマートアーチ セットアップへようこそ」画面で「次へ」をクリックします。



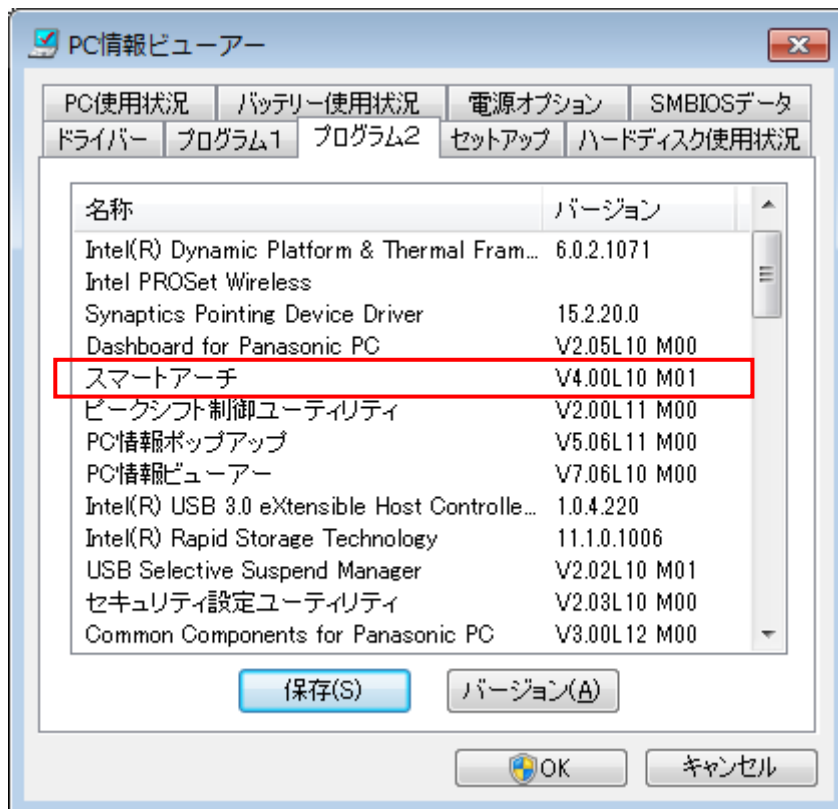
- (4) 「インストール準備の完了」画面が表示されたら、「インストール」をクリックします。



- (5) 「InstallShield Wizard の完了」画面が表示されたら、「完了」をクリックします。
 下記の画面が表示された場合は「完了」をクリックするとコンピューターが自動的に再起動されます。
 (「いいえ、後でコンピューターを再起動します。」を選択された場合は、必ずコンピューターの再起動をした上で、次の手順にすすんでください。)



- (6) アップデート終了後、上記【1. スマートアーチのバージョン確認】に記載の手順にしたがって、スマートアーチのバージョンが「V4.00L10 M01」と表示されていることを確認してください。



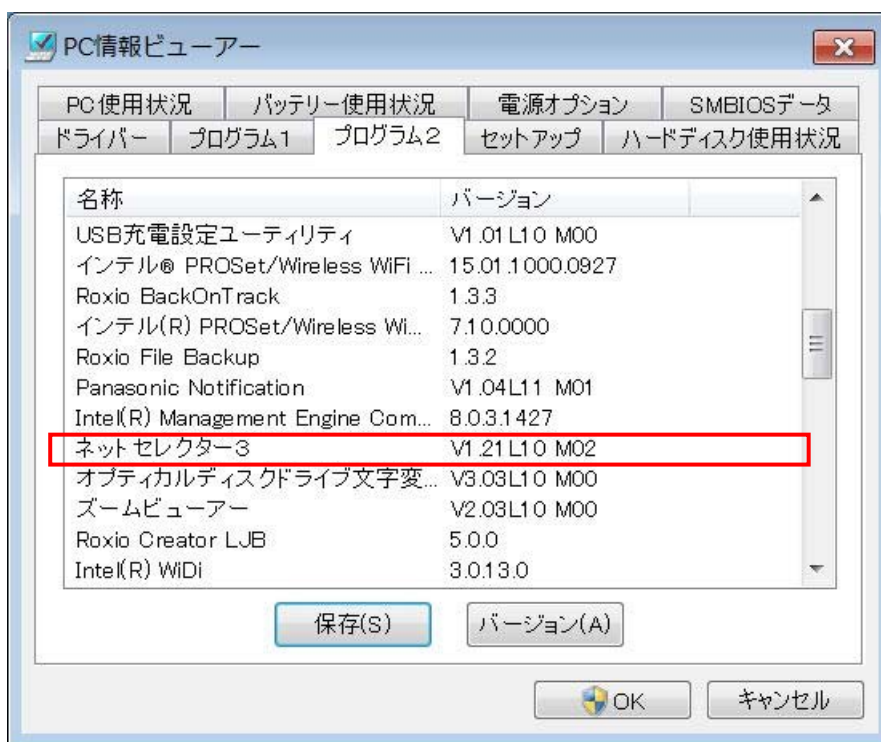
スマートアーチのアップデート作業は以上で完了です。

5. 関連アプリケーションのバージョン確認

5-1. ネットセクター3のバージョン確認

スマートアーチとネットセクター3を同時に使用するためには、別途 Web 公開されている「ネットセクター3 V1.12L10」にアップデートしてください。

- (1) [スタート]-[すべてのプログラム]-[Panasonic]-[PC情報ビューアー]-[PC情報ビューアー]をクリックします。
- (2) [プログラム2]をクリックし、「ネットセクター3」のバージョンを確認します。

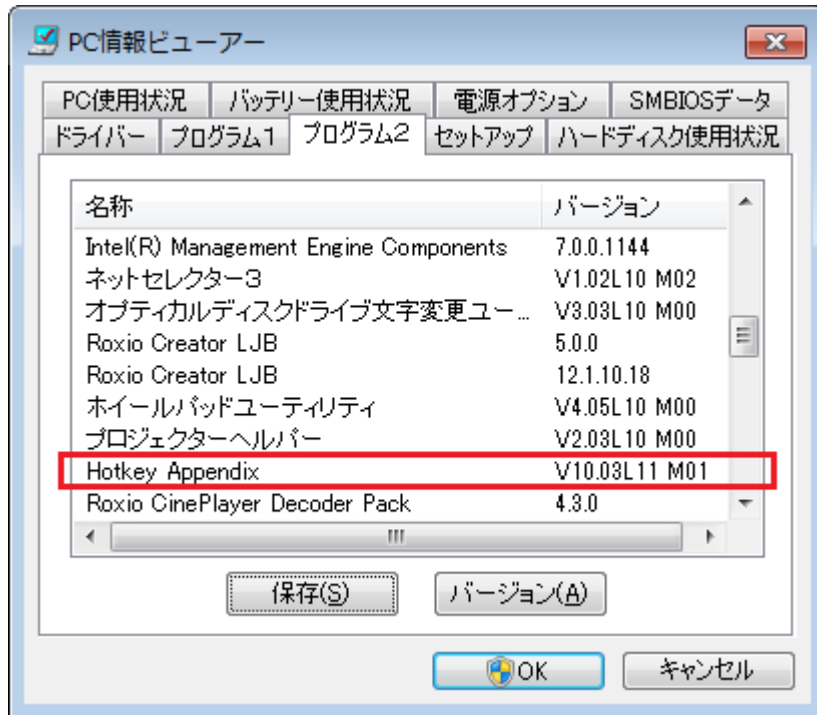


- (3) ネットセクター3のバージョンが「V1.12L10 M02」であることを確認してください。
「V1.12L10 M02 未満」の場合は、別途 Web 公開されている「ネットセクター3 V1.12L10」にアップデートしてください。

5-2. Hotkey Appendix のバージョン確認

CF-SX1 及び CF-NX1 シリーズでスマートアーチを使用するためには、別途 Web 公開されている「Hotkey Appendix V10.03L11」にアップデートしてください。

- (1) [スタート]-[すべてのプログラム]-[Panasonic]-[PC情報ビューアー]-[PC情報ビューアー]をクリックします。
- (2) [プログラム2]をクリックし、「Hotkey Appendix」のバージョンを確認します。



- (3) Hotkey Appendix のバージョンが「V10.03L11 M01」であることを確認してください。
「V10.03L11 M01 未満」の場合は、別途 Web 公開されている「Hotkey Appendix V10.03L11 M01」にアップデートしてください。

以上