

FZ-G1 シリーズ
(Windows 8 (64bit))
画面回転ツール V7.14L12A アップデート手順書

公開：2013年3月26日

本書では、上記機種を Windows 8 (64bit) でお使いのお客様のために、画面回転ツールを V7.14L12A にアップデートする手順について説明します。

【ご注意】

- ・ 画面回転ツールのインストールプログラムを実行する際は、必ず「**コンピューターの管理者**」の権限のユーザーでログオンしてください。(ユーザーの簡易切り替え機能を使わずにコンピューターの管理者の権限でログオンして操作してください。)

【お願い】

画面回転ツールのインストールを行う際には、以下の事項をお守りください。

- ・ AC アダプター、および十分に充電されたバッテリーパックを接続しておいてください。
- ・ USB 機器、PC カード等の周辺機器はすべて外してください。
- ・ 画面回転ツールインストールプログラム以外のアプリケーションソフトはすべて終了してください。

【インストール方法】

画面回転ツールのインストールは下記の流れで行います。

1. 画面回転ツール V7.14L12A のダウンロードと展開
2. 画面回転ツールのアンインストール
3. ダウンロードした画面回転ツール V7.14L12A のインストール
4. バージョンの確認
5. Windows ストアアプリ「Camera for Panasonic PC」からナイトモード機能の確認

画面回転ツールのインストールは、必ず最後まで行ってください。途中で中断した場合、正常動作は保証できません。

1. 画面回転ツールのダウンロードと展開

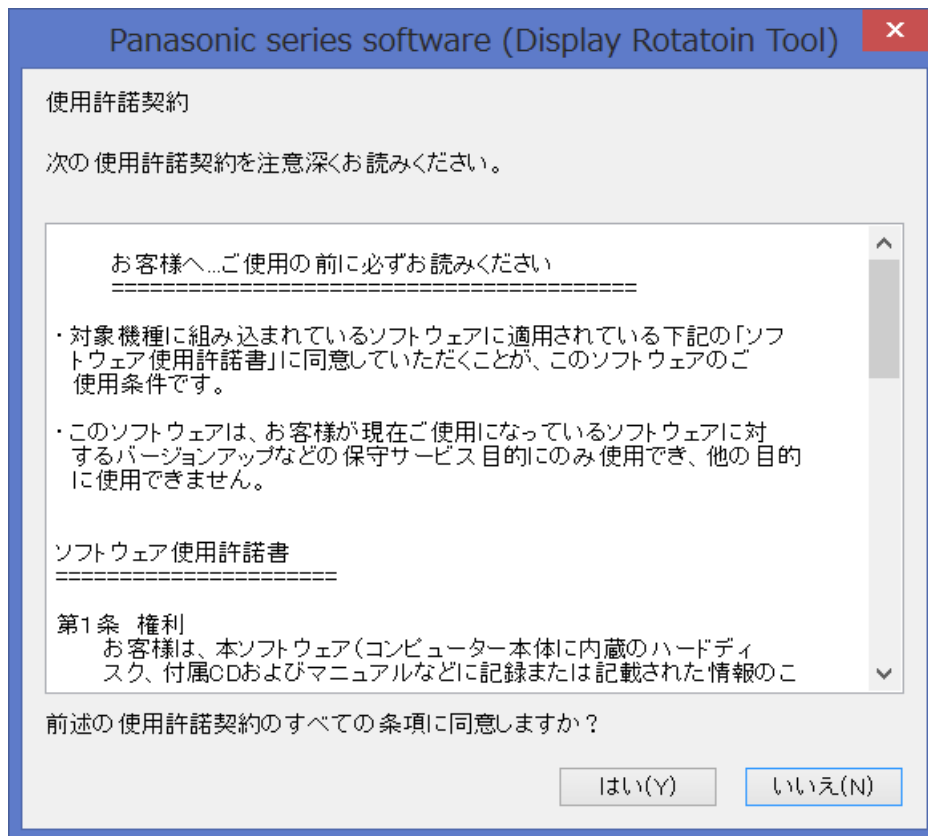
画面回転ツールをインストールするためには、まずダウンロードページに掲載されているプログラムをダウンロードした後、対象機種の Windows 上で実行し、展開先フォルダにファイルを展開します。

掲載されているプログラム：

Windows 8(64 ビット)：

disprot_v7.14112a.exe

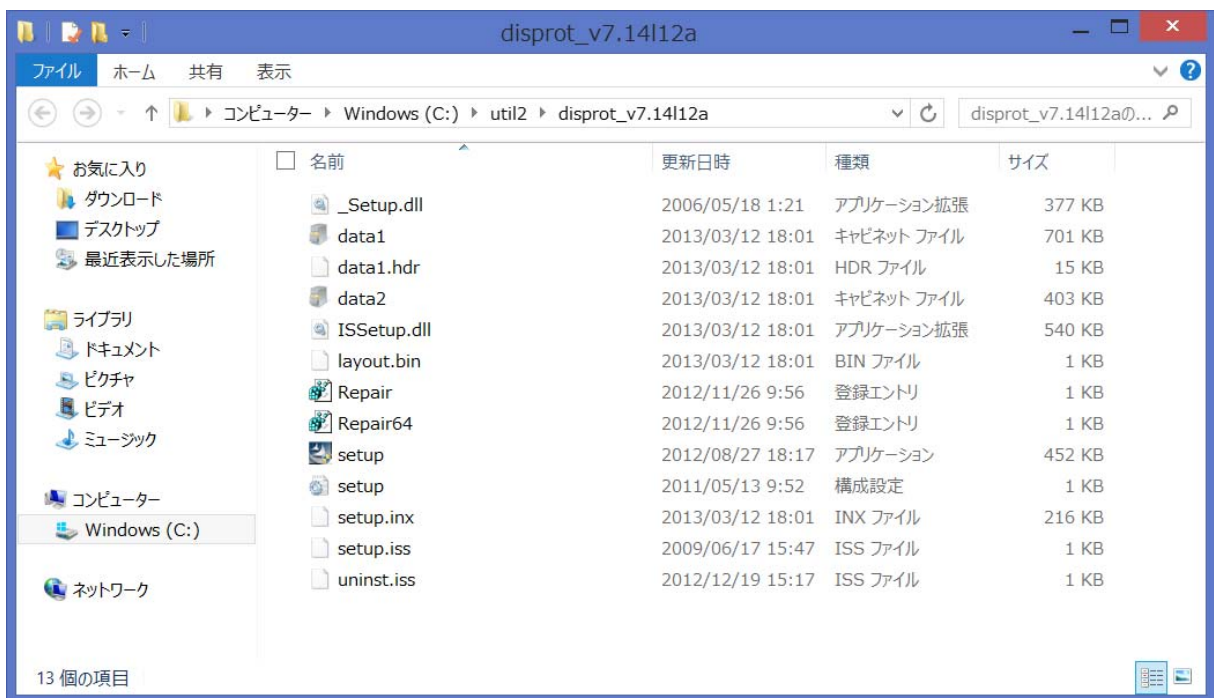
- (1) ダウンロードしたプログラムをダブルクリックして実行します。
- (2) 「ユーザーアカウント制御」の画面が表示された場合は、「はい」をクリックします。
- (3) 使用許諾契約の画面が表示されますので、内容をよくお読みいただき、「はい」をクリックしてください。



- (4) 展開先フォルダを設定する画面が表示されます。展開先フォルダは、プログラムが自動的に作成しますので、特に変更する必要はありません。(変更する場合は、必ず、本体のハードディスク上のフォルダを指定してください。展開先フォルダは標準では「c:\util2\disprot_v7.14112a」が設定されています。)「OK」をクリックしてください。

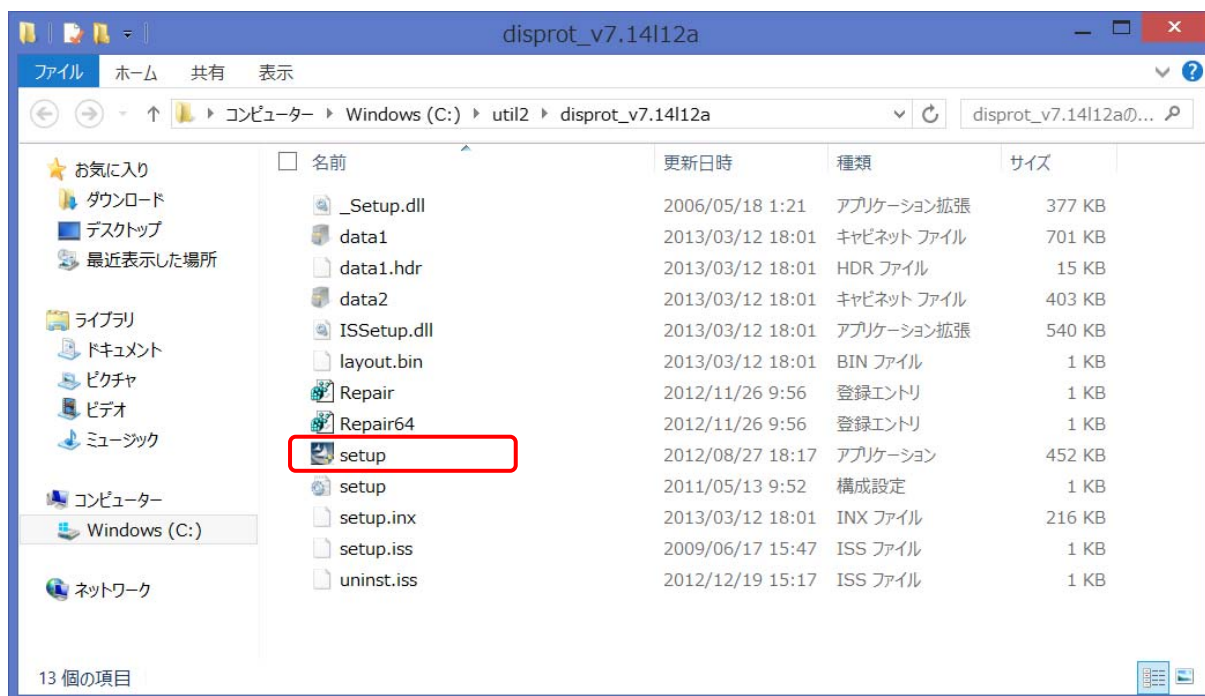


(5) しばらくして展開が完了すると、展開先フォルダが開きます。

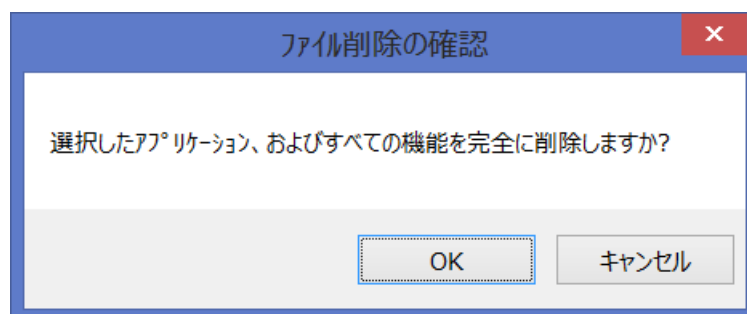


2. 画面回転ツールのアンインストール

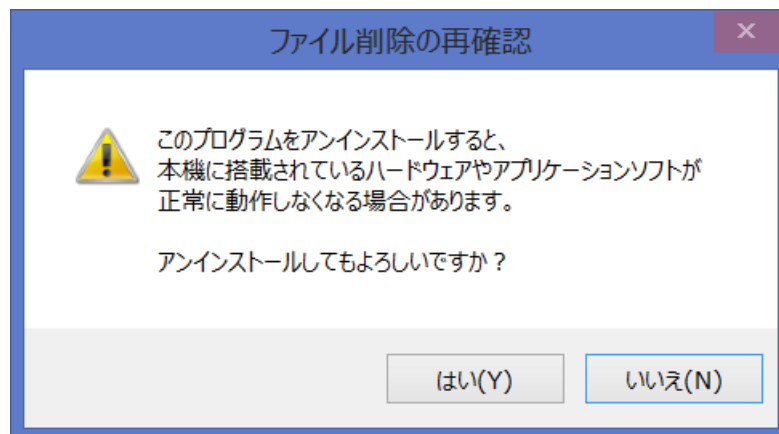
- (1) 2. で展開した展開先フォルダの[setup]（拡張子を表示している場合は、setup.exe）をダブルクリックします。



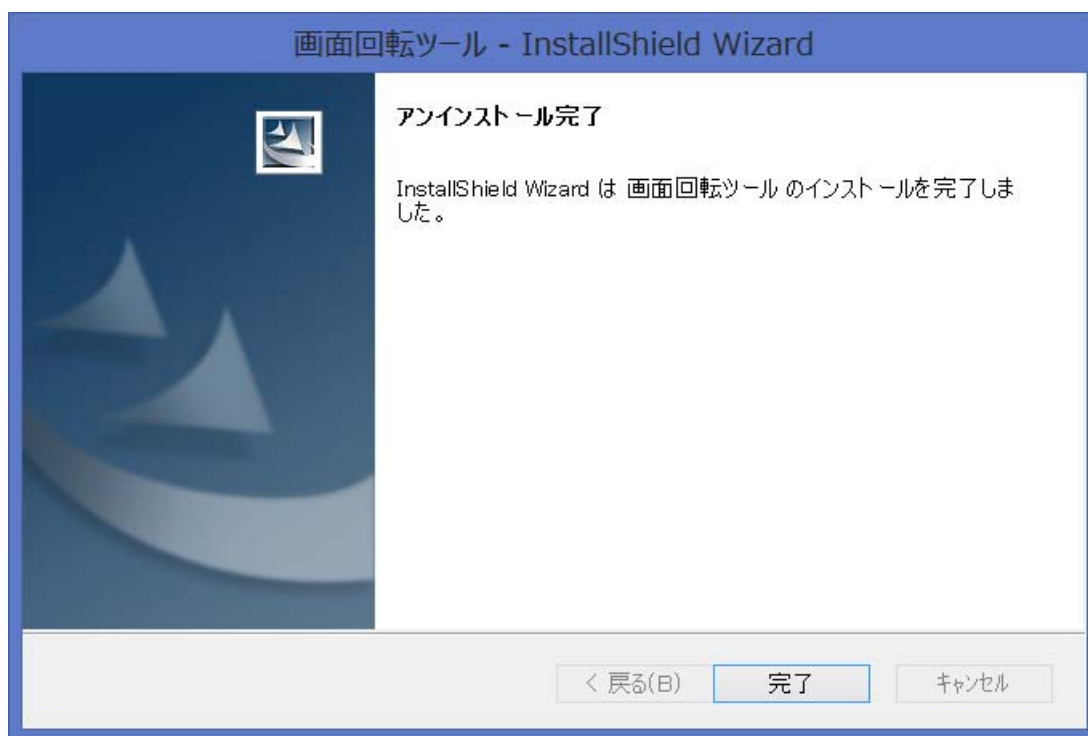
- (2) 「ユーザーアカウント制御」の画面が表示された場合は、[はい]をクリックします。
(3) アプリケーションの削除を確認する画面で「OK」をクリックします。



- (4) ファイル削除の再確認を行う画面で「はい」をクリックします。

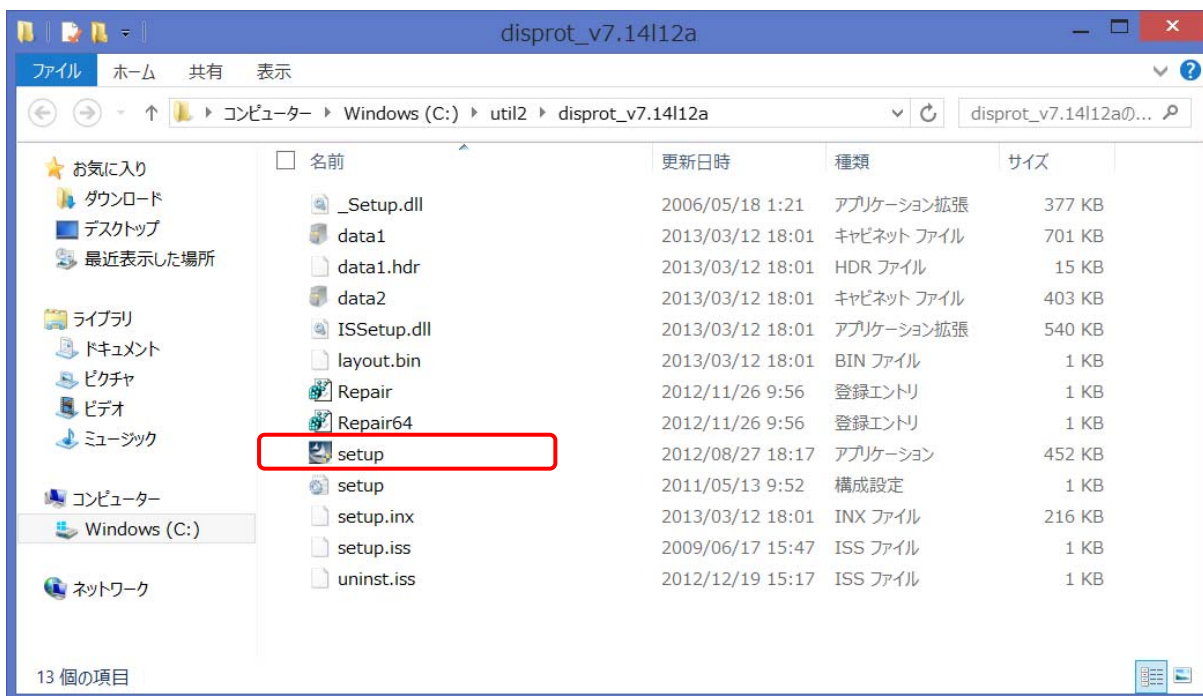


- (5) 「セットアップステータス」画面が表示されます。しばらくそのままお待ちください。
- (6) しばらくすると、「アンインストール完了」画面が表示されますので、[完了]を選択してください。



3. ダウンロードした画面回転ツールのインストール

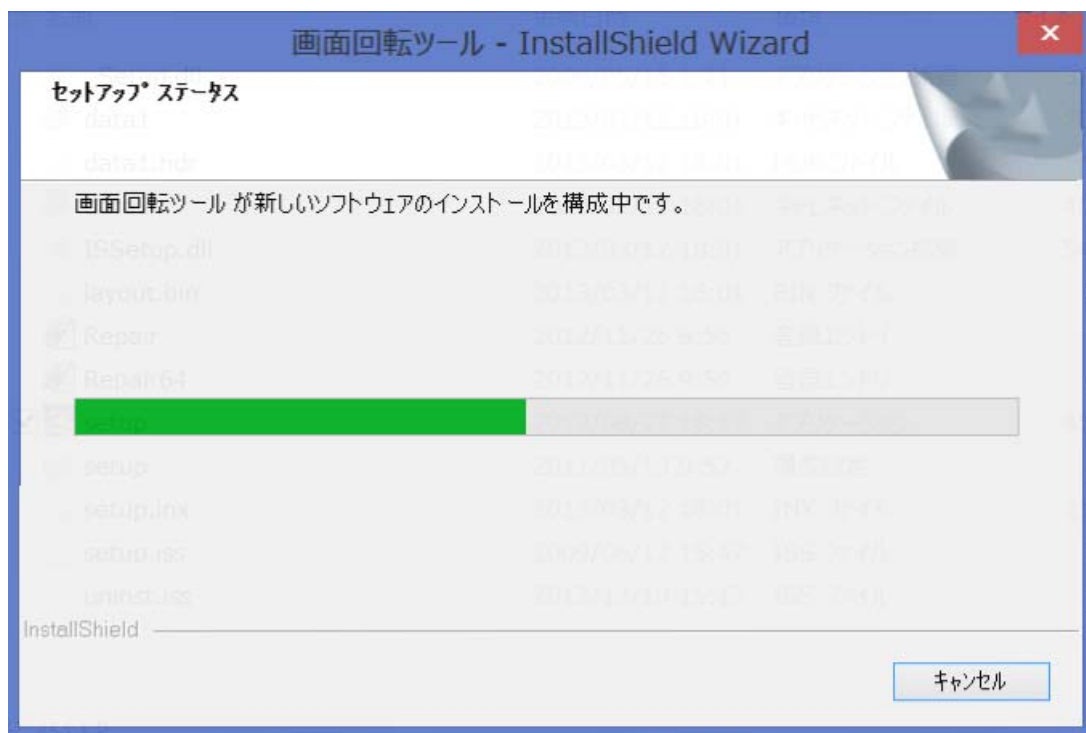
- (1) 2. で展開した展開先フォルダの[setup]（拡張子を表示している場合は、setup.exe）をダブルクリックします。



- (2) 「ユーザーアカウント制御」の画面が表示された場合は、[はい]をクリックします。
(3) 「画面回転ツール セットアップへようこそ」画面で「次へ」をクリックします。



- (4) 「セットアップステータス」画面が表示されます。しばらくそのままお待ちください。



- (5) しばらくすると、「InstallShield Wizard の完了」画面が表示されます。
「はい、今すぐコンピュータを再起動します。」を選択し、[完了]をクリックしてください。
(「いいえ、後でコンピュータを再起動します。」を選択された場合は、再起動するまで画面回転ツールは起動されません。)



- (6) コンピューターが自動的に再起動します。

画面回転ツールのインストール作業は以上で完了です。

4. バージョンの確認

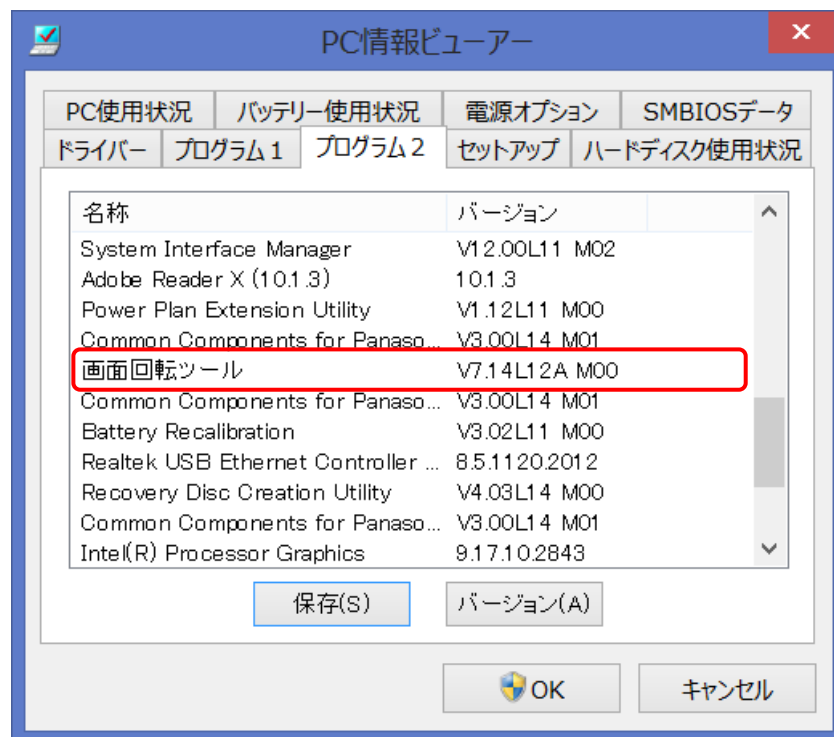
(1) アップデート終了後、スタート画面の何もないところで右クリックし、画面下に表示されるタスクバーで[すべてのアプリ]をクリックして、「Panasonic」メニューの[PC 情報ビューアー]をクリックします。

(2) [プログラム 2]をクリックし、「画面回転ツール」のバージョンを確認します。

回転ツールのバージョンが

V7.14L12A M00

と表示されていることを確認してください。



画面回転ツールのアップデート作業は以上で完了です。

5. 「Camera for Panasonic PC」でナイトモードの確認

画面回転ツールを V7.14L12A にアップデートすると、「Camera for Panasonic PC」でリアカメラ使用時に暗い環境でカメラの映像を見やすくするナイトモード機能を使用することができます。ここではナイトモード機能の確認方法について説明します。

【お知らせ】

- 画面回転ツール V7.14L12A をインストール後に必ず再起動してから、以下の手順を実行してください。
- ユーザーにログオン後すぐに「Camera for Panasonic PC」を起動すると、ナイトモードが使用できない場合があります(ナイトモードボタンが表示されない、もしくはボタンを選択してもナイトモードに切り替わらない)。ログオン後、しばらくしてから「Camera for Panasonic PC」を起動してください。

(1) スタート画面の何も無いところで右クリックし、画面下に表示されるタスクバーで[すべてのアプリ]をクリックして、[Camera for Panasonic PC]をクリックします。

(2) [Camera for Panasonic PC]が起動されましたら、オプションを開いて「カメラデバイス」で「リア」を選択してください。

(3) 画面下のアプリバーに「ナイトモード」ボタンが表示されます。ナイトモードボタンを押す度に、ナイトモードの ON/OFF が切り替わります。

※「フロント」カメラ使用時は「ナイトモード」ボタンは表示されません。



以上