

CF-AX2L, CF-AX2M, CF-AX2P, CF-AX2Q シリーズ  
CF-SX2L, CF-SX2M, CF-SX2Q シリーズ  
CF-NX2L, CF-NX2M シリーズ  
(Windows 8 (64bit))  
スマートアーチ V2.03L10 アップデート手順書

公開日 2012/12/11

本書では、上記機種種のスマートアーチを「V2.03L10 M02」にアップデートする手順について説明します。

なお、スマートアーチのバージョンがすでに上記バージョンになっている場合は、アップデートする必要はありません。

**【ご注意】**

- ・ インストールプログラムを実行する際は、必ず「**コンピューターの管理者**」の権限の**ユーザーでログオン**してください。(ユーザーの簡易切り替え機能を使わずにコンピューターの管理者の権限でログオンして操作してください。)

**【お願い】**

**インストールを行う際には、以下の事項をお守りください。**

- ・ AC アダプター、および十分に充電されたバッテリーパックを接続しておいてください。
- ・ USB 機器、PC カード等の周辺機器はすべて外してください。
- ・ インストールプログラム以外のアプリケーションソフトはすべて終了してください。

**【アップデート方法】**

スマートアーチのアップデートは下記の流れで行います。

1. スマートアーチのバージョン確認
2. アップデートプログラムのダウンロードと展開
3. 旧バージョンのソフトウェアのアンインストール
4. 新バージョンのソフトウェアのインストール
5. スマートアーチのバージョン確認
6. 関連アプリケーションのバージョン確認

## 1. スマートアーチのバージョン確認

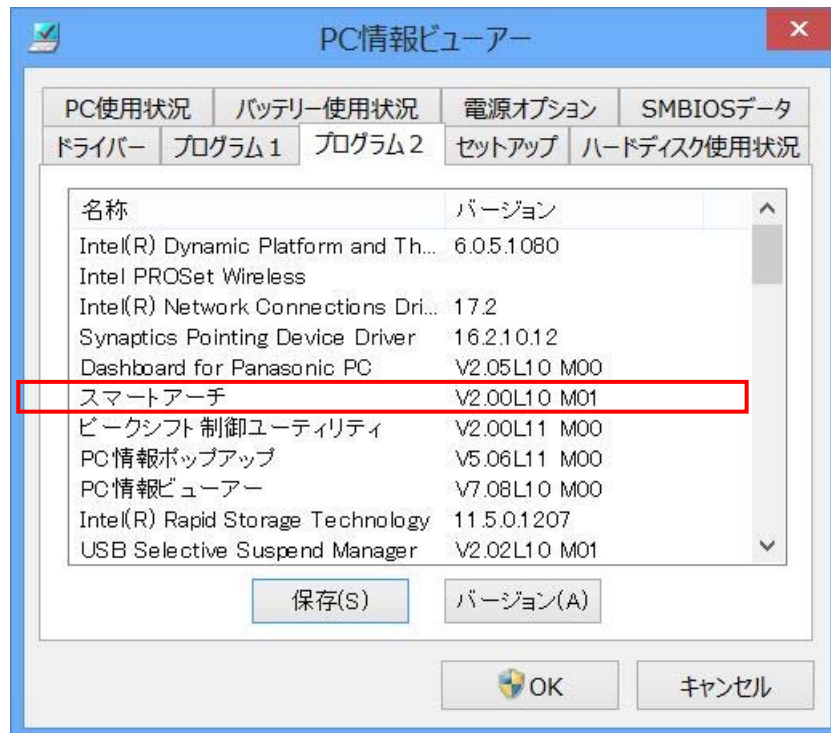
スマートアーチのバージョンは、下記の手順で確認します。

※ スマートアーチをインストールされていないときは、この手順は不要です。

【2. アップデートプログラムのダウンロードと展開】へ進んでください。

(1) スタート画面の何もないところで右クリックし、[すべてのアプリ]をクリックして、「Panasonic」メニューの[PC 情報ビューアー]をクリックします。

(2) [プログラム 2]をクリックし、「スマートアーチ」のバージョンを確認します。



※ スマートアーチが表示されていないときは、スマートアーチがインストールされていません。

(3) スマートアーチのバージョンが「V2.03L10 M02」になっている場合は、アップデートする必要はありません。

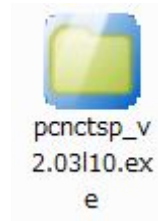
## 2. アップデートプログラムのダウンロードと展開

スマートアーチをアップデートするためには、まずダウンロードページに掲載されているプログラムをダウンロードした後、対象機種種の Windows 上で実行し、展開先フォルダーにファイルを展開します。

掲載されているプログラム：

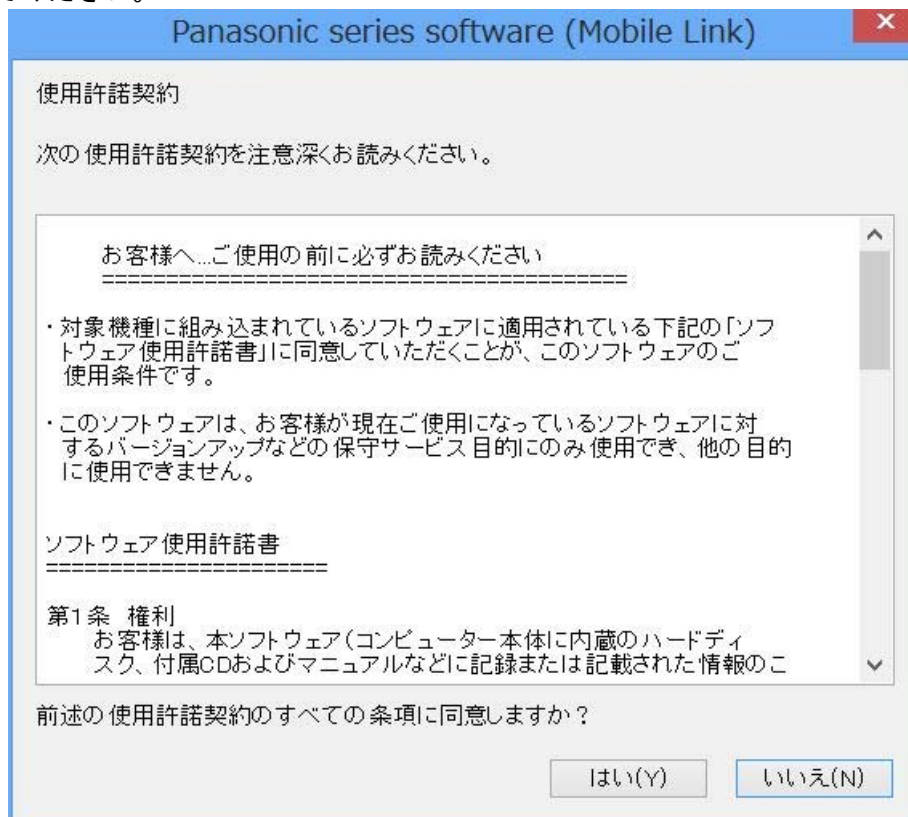
pcnctsp\_v2.03110.exe

- (1) ダウンロードしたプログラムをダブルクリックして実行します。



- (2) 「ユーザーアカウント制御」の画面が表示された場合は、「はい」をクリックします。

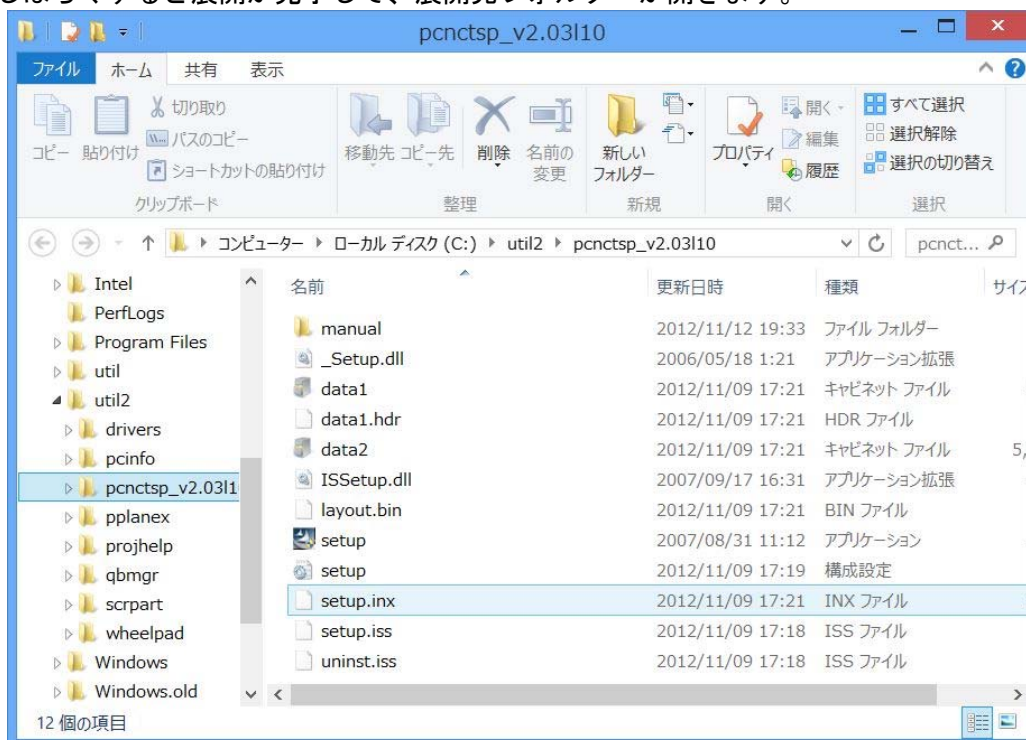
- (3) 使用許諾契約の画面が表示されますので、内容をよくお読みいただき、「はい」をクリックしてください。



- (4) 展開先フォルダーを設定する画面が表示されます。展開先フォルダーは、プログラムが自動的に作成しますので、特に変更する必要はありません。(変更する場合は、必ず、本体のハードディスク上のフォルダーを指定してください。展開先フォルダーは標準では「c:\util2\pcnctsp\_v2.03110」が設定されています。)
- 「OK」をクリックしてください。



- (5) しばらくすると展開が完了して、展開先フォルダーが開きます。



### 3. 旧バージョンのソフトウェアのアンインストール

以下の手順にしたがって、スマートアーチをアンインストールしてください。

※ スマートアーチをインストールされていないときは、この手順は不要です。

【4. 新バージョンのソフトウェアのインストール】へ進んでください。

- (1) 【2. アップデートプログラムのダウンロードと展開】で展開されたフォルダー（標準では c:\util\2\pncnctsp\_v203\110）内の setup（拡張子付きでファイル名表示の場合は setup.exe）をダブルクリックします。setup という名前が2つ以上ある場合は、[種類]に [アプリケーション]と表示されているファイルをダブルクリックしてください。
- (2) 「ユーザーアカウント制御」の画面が表示された場合は、[はい]をクリックします。
- (3) 「ファイル削除の確認」画面で「はい」をクリックします。



- (4) 「InstallShield Wizard の完了」画面が表示されたら、「完了」をクリックします。コンピューターが自動的に再起動されます。（「いいえ、後でコンピュータを再起動します。」を選択された場合は、必ずコンピューターの再起動をした上で、次の手順にすすんでください。）



## 4. 新バージョンのソフトウェアのインストール

以下の手順にしたがって、スマートアーチをインストールしてください。

- (1) 【2. アップデートプログラムのダウンロードと展開】で展開されたフォルダー（標準では c:\¥util2¥pcnctsp\_v203l10）内の setup（拡張子付きでファイル名表示の場合は setup.exe）をダブルクリックします。setup という名前が2つ以上ある場合は、[種類]に [アプリケーション]と表示されているファイルをダブルクリックしてください。
- (2) 「ユーザーアカウント制御」の画面が表示された場合は、[はい]をクリックします。
- (3) 「スマートアーチ セットアップへようこそ」画面で「次へ」をクリックします。



- (4) 「インストール準備の完了」画面が表示されたら、「インストール」をクリックします。



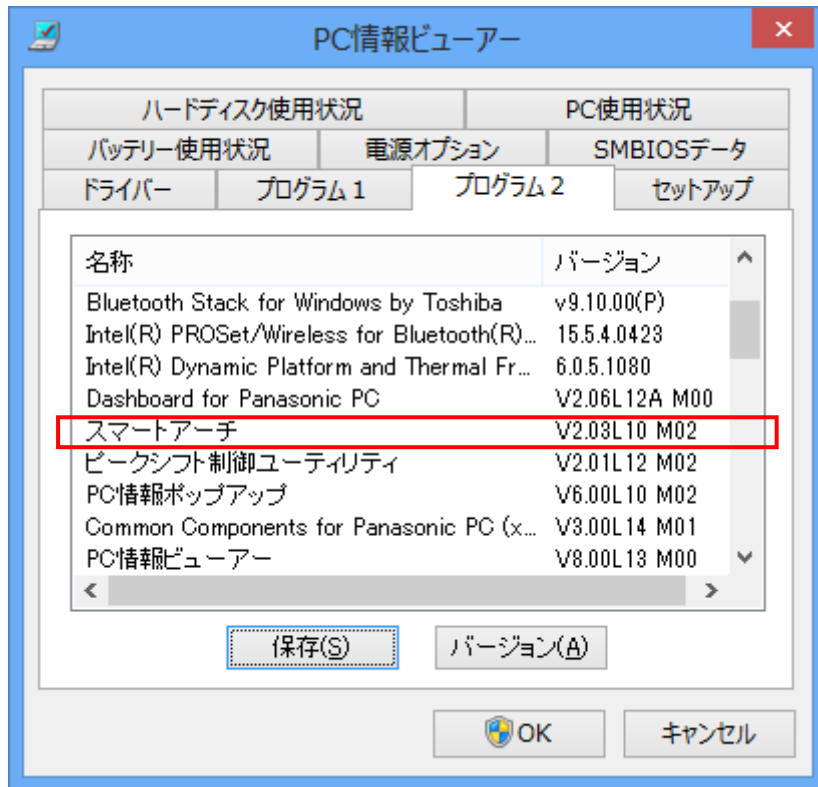
- (5) 「InstallShield Wizard の完了」画面が表示されたら、「完了」をクリックします。コンピュータが自動的に再起動されます。  
(「いいえ、後でコンピュータを再起動します。」を選択された場合は、必ずコンピュータの再起動をした上で、次の手順にすすんでください。)



## 5. スマートアーチのバージョン確認

スマートアーチのバージョンは、下記の手順で確認します。

- (1) スタート画面の何も無いところで右クリックし、[すべてのアプリ]をクリックして、「Panasonic」メニューの[PC 情報ビューアー]をクリックします。
- (2) [プログラム 2]をクリックし、「スマートアーチ」のバージョンを確認します。



スマートアーチのバージョンが「V2. 03L10 M02」と表示されていることを確認してください。

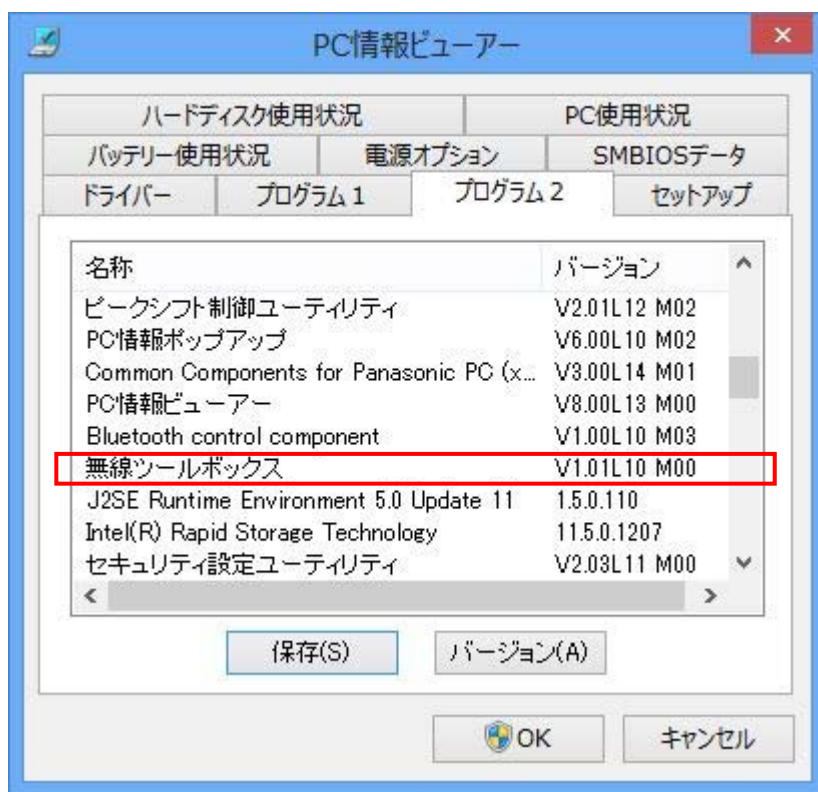


## 6. 関連アプリケーションのバージョン確認

### 6-1. 無線ツールボックスのバージョン確認

スマートアーチを同時に使用するためには、別途 Web 公開されている「無線ツールボックス V1.01L10」にアップデートしてください。

- (1) スタート画面の何もないところで右クリックし、[すべてのアプリ]をクリックして、「Panasonic」メニューの[PC 情報ビューアー]をクリックします。
- (2) [プログラム 2]をクリックし、「無線ツールボックス」のバージョンを確認します。

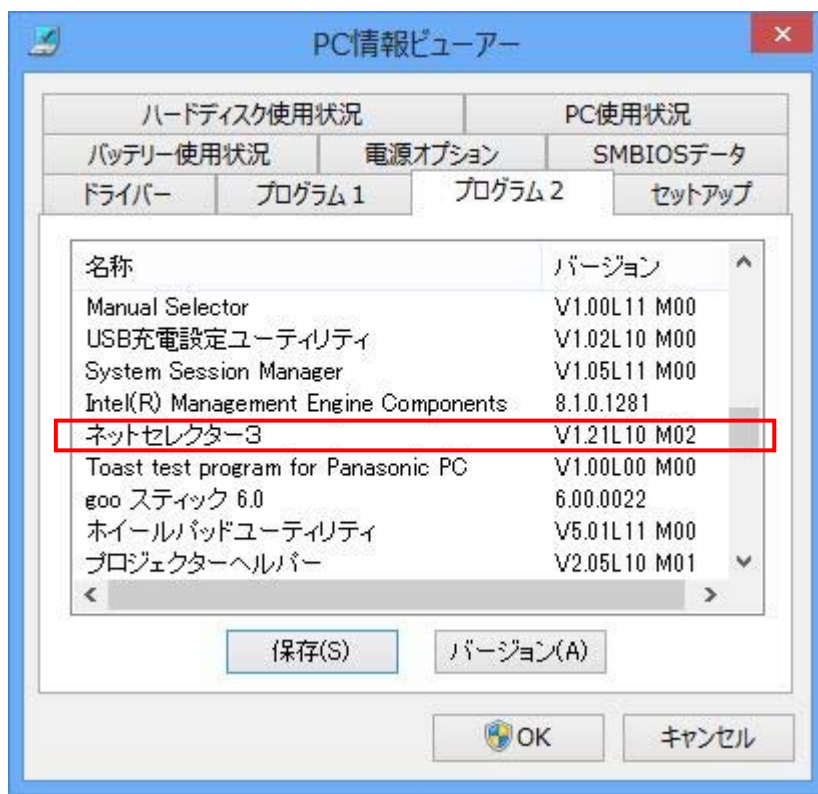


- (3) 無線ツールボックスのバージョンが「V1.01L10 M00」であることを確認してください。「V1.01L10 M00 未満」の場合は、別途 Web 公開されている「無線ツールボックス V1.01L10」にアップデートしてください。

## 6-2. ネットセレクター3のバージョン確認

スマートアーチとネットセレクター3を同時に使用するためには、別途 Web 公開されている「ネットセレクター3 V1.12L10」にアップデートしてください。

- (1) スタート画面の何もないところで右クリックし、[すべてのアプリ]をクリックして、「Panasonic」メニューの[PC 情報ビューアー]をクリックします。
- (2) [プログラム2]をクリックし、「ネットセレクター3」のバージョンを確認します。



- (3) ネットセレクター3のバージョンが「V1.12L10 M02」であることを確認してください。「V1.12L10 M02 未満」の場合は、別途 Web 公開されている「ネットセレクター3 V1.12L10」にアップデートしてください。

スマートアーチのアップデート作業は以上で完了です。