

CF-AX2L, CF-AX2M, CF-AX2P, CF-AX2Q シリーズ
CF-SX2L, CF-SX2M, CF-SX2Q シリーズ
CF-NX2L, CF-NX2M シリーズ
(Windows 8 (64bit))
無線ツールボックスアップデート手順書

公開日 2012/12/11

本書では、上記機種を Windows 8 (64bit) でお使いのお客様のために、無線ツールボックスをアップデートする手順について説明します。

【ご注意】

- ・ 対象機種以外には無線ツールボックスをインストールできません。ご使用されている機種が対象機種であることを今一度ご確認ください。
- ・ すでに、無線ツールボックス V1.01L10 をお使いの場合は、アップデートする必要はありません。
- ・ ウィルス駆除ソフトウェア等が常駐している場合は、常駐を解除してください。(無線ツールボックスのアップデート完了後には元にお戻しください。)
- ・ 無線ツールボックスのアップデートプログラムを実行する際は、必ず「管理者」の権限のユーザーでログオンしてください。(ユーザーの切り替え機能を使わずにコンピューターの管理者の権限でログオンして操作してください。)

【お願い】

無線ツールボックスのアップデートを行う際には、以下の事項をお守りください。

- ・ AC アダプター、および十分に充電されたバッテリーパックを接続しておいてください。
- ・ ネットワークに接続している場合は切断しておいてください。(無線ツールボックスアップデートプログラムのダウンロード時を除く。)
- ・ LAN ケーブル、モデムケーブルは外してください。(無線ツールボックスアップデートプログラムのダウンロード時を除く。)
- ・ USB 機器、PC カード等の周辺機器はすべて外してください。
- ・ 無線ツールボックスアップデートプログラム以外のアプリケーションソフトはすべて終了してください。
- ・ ネットセレクター3を「おまかせモード」でご使用の場合は、「おまかせモードを終了する」をクリックして「手動接続モード」にしてください。

【アップデート方法】

無線ツールボックスのアップデートは下記の流れで行います。

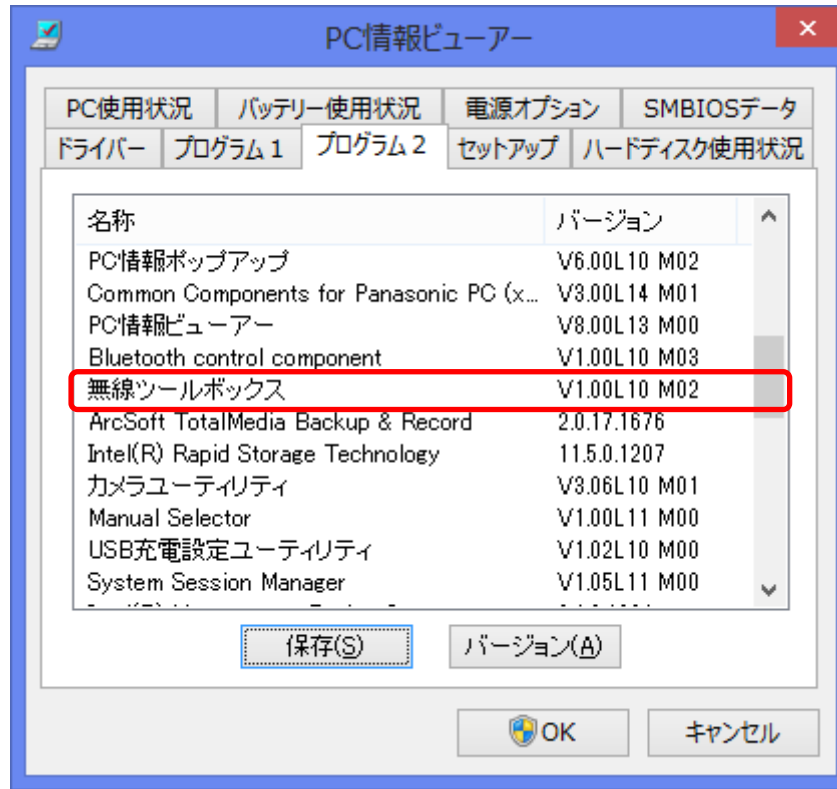
1. インストールされている無線ツールボックスのバージョンの確認
2. 無線ツールボックスアップデートプログラムのダウンロードと展開
3. 旧バージョンの無線ツールボックスのアンインストール
4. 無線ツールボックス V1.01L10 のインストール

無線ツールボックスのアップデートは、必ず最後まで行ってください。途中で中断した場合、正常動作は保証されません。

1. インストールされている無線ツールボックスのバージョンの確認

コンピューターにインストールされている無線ツールボックスのバージョンを確認します。

- (1) スタート画面の何もないところで右クリックし、[すべてのアプリ]をクリックして、「Panasonic」メニューの[PC 情報ビューアー]をクリックします。
- (2) [プログラム 2]をクリックして「無線ツールボックス」のバージョンを確認してください。



- ・ バージョンの表記が「V1.01L10 M00」の場合
すでに、無線ツールボックス V1.01L10 をお使いのため、アップデートを行う必要はありません。
- ・ バージョンの表記が「V1.01L10 M00」より古い場合（「V1.00L10 M02」等の場合）
旧バージョンの無線ツールボックスがインストールされています。「2. 無線ツールボックスアップデートプログラムのダウンロードと展開」に進んでください。

2. 無線ツールボックスアップデートプログラムのダウンロードと展開

無線ツールボックスをアップデートするためには、まずダウンロードページに掲載されているプログラム(wtoolbox_v101110.exe)をダウンロードした後、対象機種 of Windows 上で実行し、作業用フォルダにファイルを展開します。

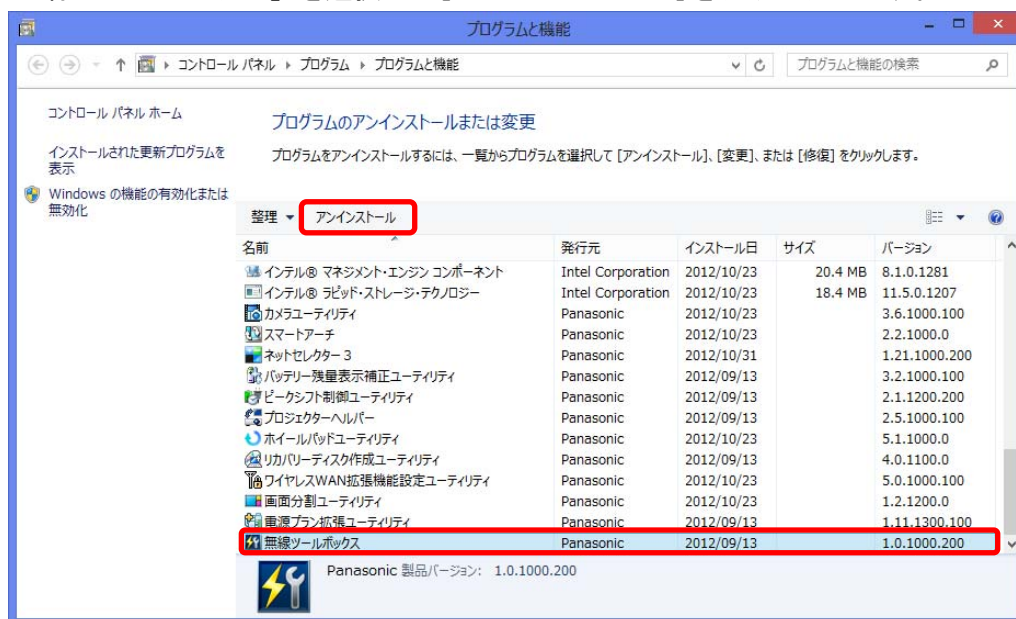
- (1) ダウンロードしたプログラムをダブルクリックして実行します。
- (2) 「ユーザー アカウント制御」の画面が表示された場合は、[はい]をクリックします。
- (3) 使用許諾契約の画面が表示されますので、内容をよくお読みいただき、[はい]をクリックしてください。
- (4) 展開先フォルダを設定する画面が表示されます。作業用フォルダは、プログラムが自動的に作成しますので、特に変更する必要はありません。(変更する場合は、必ず本体のハードディスク上のフォルダを指定してください)
展開先フォルダは標準では「c:\util\wtoolbox_v101110」が設定されています。
[OK]をクリックしてください。
- (5) しばらくして展開が完了すると、展開先フォルダが開きます。

3. 旧バージョンの無線ツールボックスのアンインストール

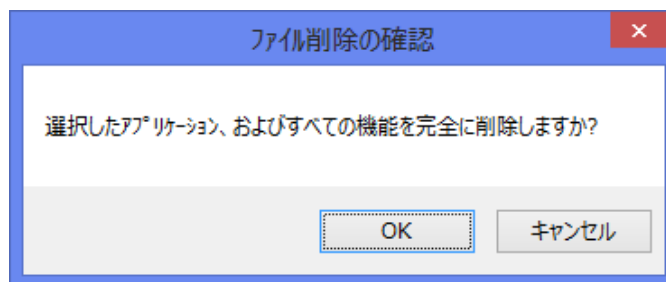
新しい無線ツールボックスをインストールする前に、旧バージョンの無線ツールボックスをアンインストールする必要があります。

以下の手順にしたがって、旧バージョンの無線ツールボックスをアンインストールしてください。

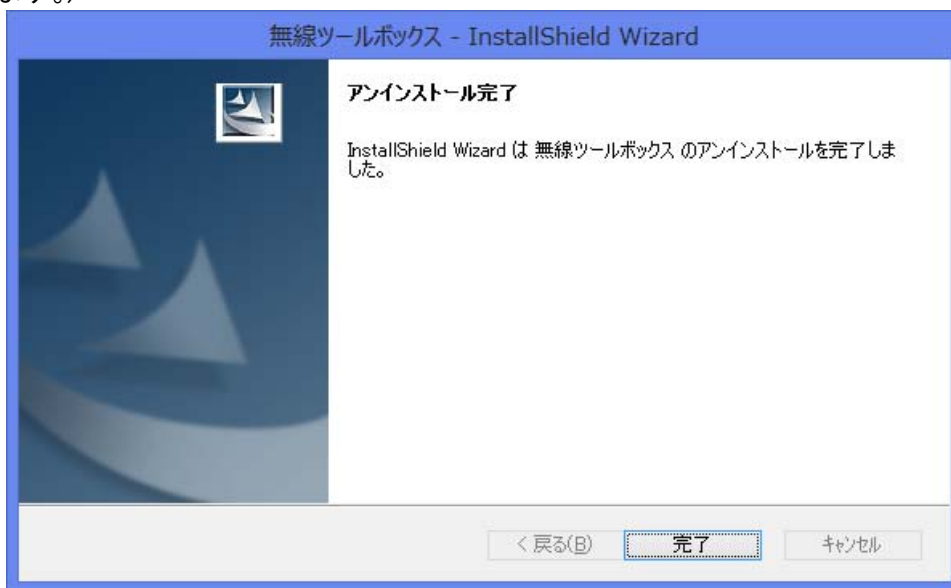
- (1) スタート画面の何もないところで右クリックし、[すべてのアプリ]をクリックして、「Windows システムツール」の[コントロールパネル]をクリックします。
- (2) [プログラムのアンインストール]をクリックします。
- (3) 「無線ツールボックス」を選択して[アンインストール]をクリックします。



- (4) 「ユーザー アカウント制御」の画面が表示された場合は、[はい]をクリックします。
- (5) 削除確認画面で[OK]をクリックします。



- (6) しばらくすると、「アンインストール完了」画面が表示されますので、[完了]をクリックします。(再起動の確認画面が表示された場合は[はい、今すぐコンピュータを再起動します]をクリックし、[完了]をクリックします。この場合コンピューターが自動的に再起動します。)

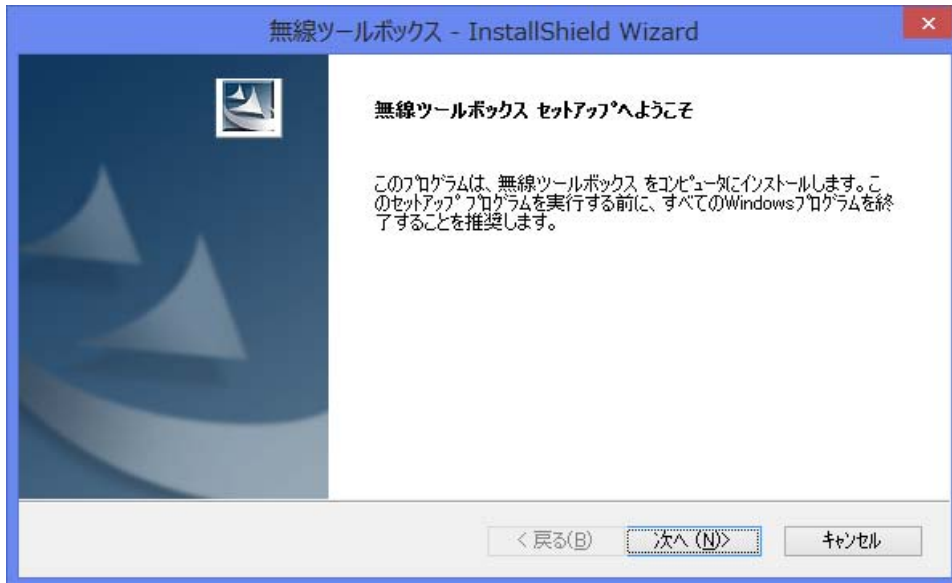


以上で旧バージョンの無線ツールボックスのアンインストールは完了です。
「4. 無線ツールボックス V1.01L10 のインストール」へ進んでください。

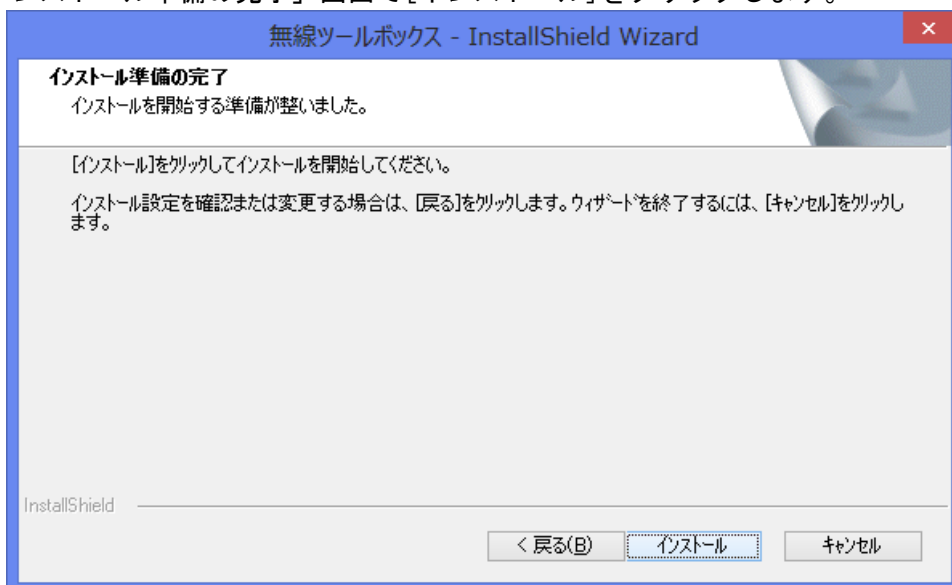
4. 無線ツールボックス V1.01L10 のインストール

以下の手順にしたがって、無線ツールボックス V1.01L10 をインストールしてください。

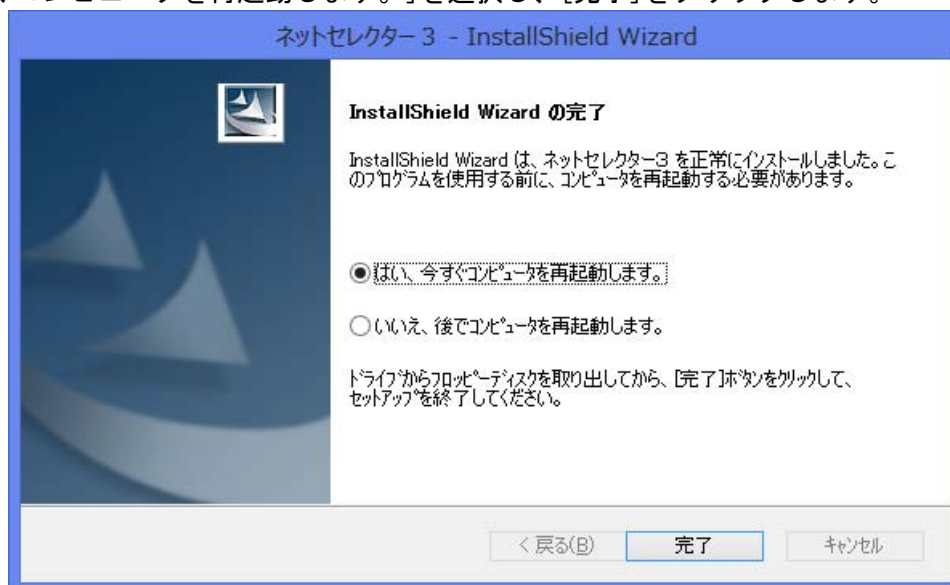
- (1) 無線ツールボックスアップデートプログラムの展開先フォルダ（標準では「c:\util\2¥wtoolbox_v101l10」）で、[setup]（[種類]に[アプリケーション]と表示されているファイル、拡張子を表示している場合は、[setup.exe]）をダブルクリックします。
- (2) 「ユーザー アカウント制御」の画面が表示された場合は、[はい]をクリックします。
- (3) 「無線ツールボックス セットアップへようこそ」画面で[次へ]をクリックします。



- (4) 「インストール準備の完了」画面で[インストール]をクリックします。



- (5) しばらくすると、「InstallShield Wizard の完了」画面が表示されますので、[はい、今すぐコンピュータを再起動します。]を選択し、[完了]をクリックします。



- (6) コンピューターが自動的に再起動します。
- (7) 「1. インストールされている無線ツールボックスのバージョンの確認」と同手順で、「無線ツールボックス」のバージョンの表記が「V1.01L10 M00」になっていることを確認してください。

以上で無線ツールボックスのアップデートは完了です。