

Intel® Converged Security and Management Engine (CSME)

ファームウェア アップデート手順書

公開日：2023年12月21日

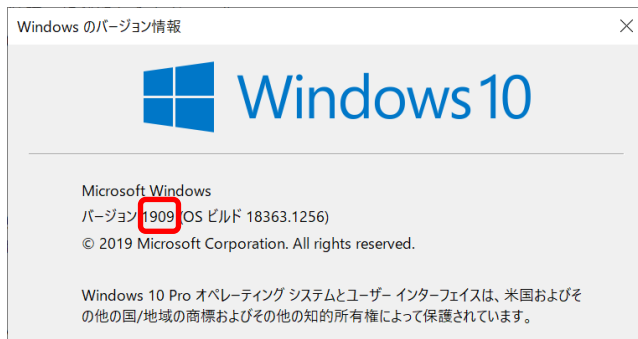
アップデートの前に

【対象の OS バージョン】

Windows10 バージョン 1809 以降 もしくは Windows11 が対象です。

Windows10 をご使用の場合は、以下の手順に従ってバージョンを確認してください。

- (1) 「Windows キー + R」を押して、“winver” と入力し、「Enter」を押します。
- (2) 以下の赤枠の部分が“1809”以上の数字であれば、バージョン 1809 以降の OS です。



【対象機種品番】

本ソフトウェアによるドライバーのアップデートは、以下の機種品番が対象になります。

機種	対象品番
FZ-G1 シリーズ	FZ-G1 [W] シリーズ
FZ-M1 シリーズ	FZ-M1 [J] シリーズ
CF-20 シリーズ	CF-20 [E/G] シリーズ
CF-LV7 シリーズ	CF-LV7 [7/8/E/F/R] シリーズ CF-LV7 [2/3/C/D/H/J] シリーズ
CF-SV7 シリーズ	CF-SV7 [7/8/R/S/T/U] シリーズ CF-SV7 [2/3/H/J/L/M] シリーズ
CF-XZ6 シリーズ	CF-XZ6 [E/F/R/S/T/U/W/X/Y/Z/7/8] シリーズ CF-XZ6 [2/B/C/D/H/K/L/P/Q] シリーズ
CF-RZ6 シリーズ	CF-RZ6 [7/8/R/S/T/U/W/X/Y/Z] シリーズ CF-RZ6 [1/2/A/B/C/D/E/F/G/H/K/L/N/P/Q] シリーズ
CF-RZ8 シリーズ	CF-RZ8 [A/B/C/D/E/F/G/H/K/N/P/Q/Z] シリーズ
CF-SZ6 シリーズ	CF-SZ6 [R/S/W/X/Y/Z] シリーズ CF-SZ6 [A/B/C/E/F/G/H/J/N/P/Q] シリーズ
CF-LX6 シリーズ	CF-LX6 [R/S/T/U/W/X/Y/Z] シリーズ CF-LX6 [B/C/E/F/G/H/J/L/M/P/Q] シリーズ
CF-33 シリーズ	CF-33 [A] シリーズ

【更新後のバージョン】

本ソフトウェアにより、ME ファームウェアは **11. 8. 94. 4494** にアップデートされます。

お願い

アップデートに失敗しないため、CSME のアップデートを行う際には、以下の事項をお守りください。

- ① AC アダプター、および十分に充電されたバッテリーパックを接続しておいてください。
- ② 実行中のアプリケーションソフトはすべてデータを保存して終了してください。
- ③ BitLocker 機能を有効にしている場合は、機能を一時停止してください。
【ご注意】アップデート後には保護の再開を忘れないようにしてください
- ④ ピークシフト制御 Utility をご使用の場合、ピークシフト制御を無効にして実行ください。アップデート後、再度有効にしてください。

マネージャビリティ機能をご使用中のお客様へ

- ① マネージャビリティ設定はアップデート後、クリアされます。再度ご使用になる場合はシステム管理者に設定方法をお問い合わせください。
- ② アップデート後、インテル®アイデンティティ・プロテクション・テクノロジーを使用しているアプリケーションが正常に動作しない場合があります。その場合、アプリケーション製造元にお問い合わせください。



これ以降、Windows 10 での画面を例に説明します。

バージョンの確認方法

CSME ファームウェアのバージョンは、下記の手順でご確認ください。

【CSME ファームウェアバージョン確認方法】

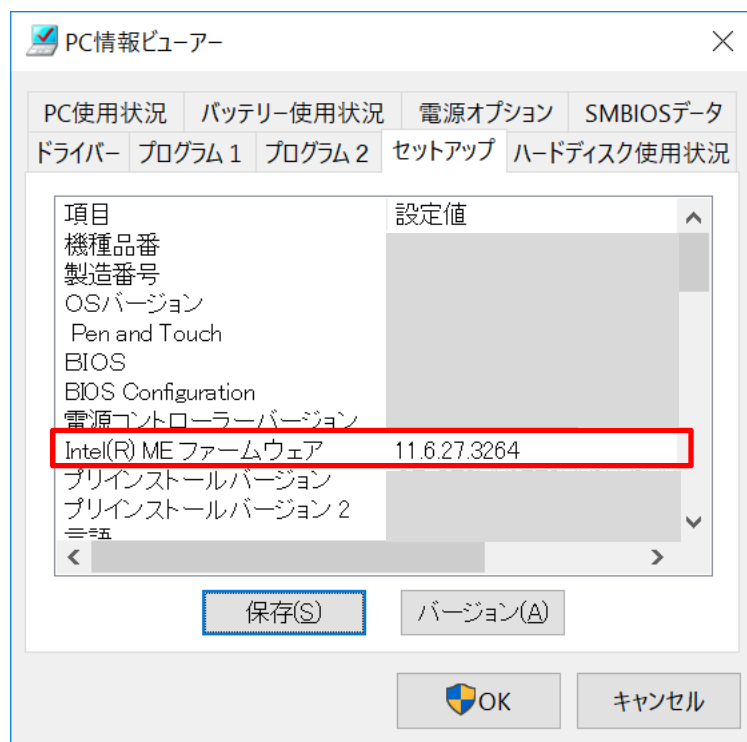
(1) Windows を起動します。

(2) デスクトップ画面で  (スタート) -  (Panasonic PC 設定ユーティリティ/
パナソニック PC 設定ユーティリティ) をクリックし、

①[サポート] - ②[システム] - ③[PC 情報ビューアーを起動する] の順にクリッ
クします。



- (3) 「セットアップ」タブをクリックし、「Intel(R) ME ファームウェア」欄を確認します。



アップデート手順の概略

アップデートは下記の流れで行います。

【アップデートの流れ】

- アップデートプログラムをダウンロードする。
- ダウンロードしたプログラムを実行し、ファイルを展開する。
- 展開したファイル中の CSME ファームウェアアップデートプログラムを実行し、CSME ファームウェアをアップデートする。

【ご注意】

本プログラムを実行する際は、必ず「管理者」の権限のユーザーでログオンしてください。(ユーザーの切り替え機能を使わずに「管理者」の権限でログオンして操作してください。)

アップデート手順

(A) アップデートプログラムをダウンロードする。

CSME ファームウェアをアップデートするためには、まず、ダウンロードページに掲載されているプログラム 11_8_94_4494_me_firmware_update.exe をダウンロードします。

(B) ダウンロードしたプログラムを実行し、ファイルを展開する。

ダウンロードしたプログラムを対象機種の Windows 上で実行し、作業用フォルダーに CSME ファームウェアアップデートプログラムを展開します。

- (1) ダウンロードしたプログラムをダブルクリックして実行します。

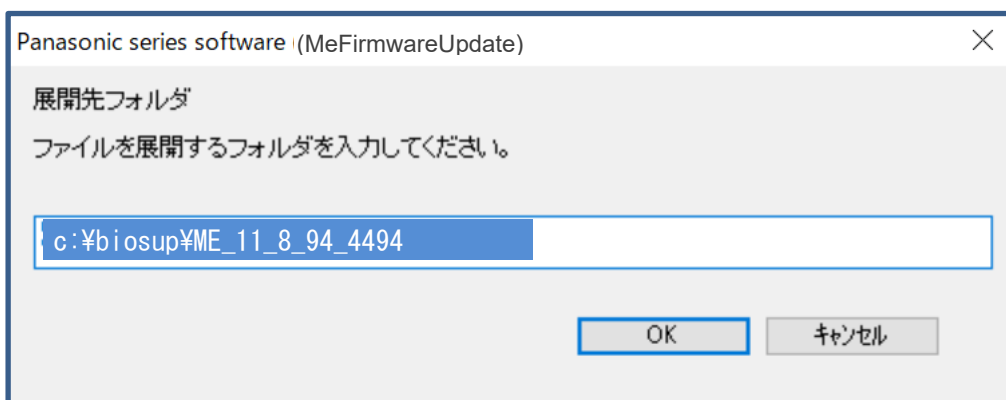
「ユーザーアカウント制御」の画面が表示された場合は、[はい] をクリックしてください。

- (2) エンドユーザーライセンス条項の画面が表示されますので、内容をよくお読みいただき、[はい] をクリックしてください。

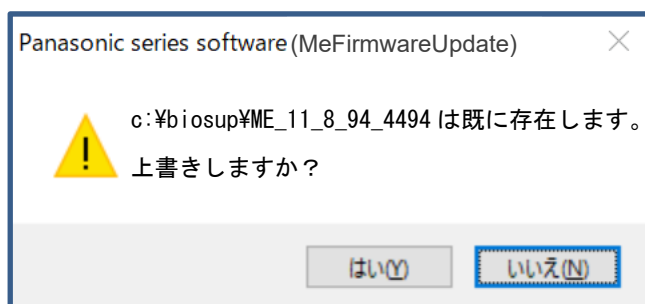
- (3) 展開先フォルダーを設定する画面が表示されます。作業用フォルダーは、プログラムが自動的に作成しますので、特に変更する必要はありません。

展開先フォルダーは標準では「c:\biosup¥ME_11_8_94_4494」が設定されています。

[OK] をクリックしてください。



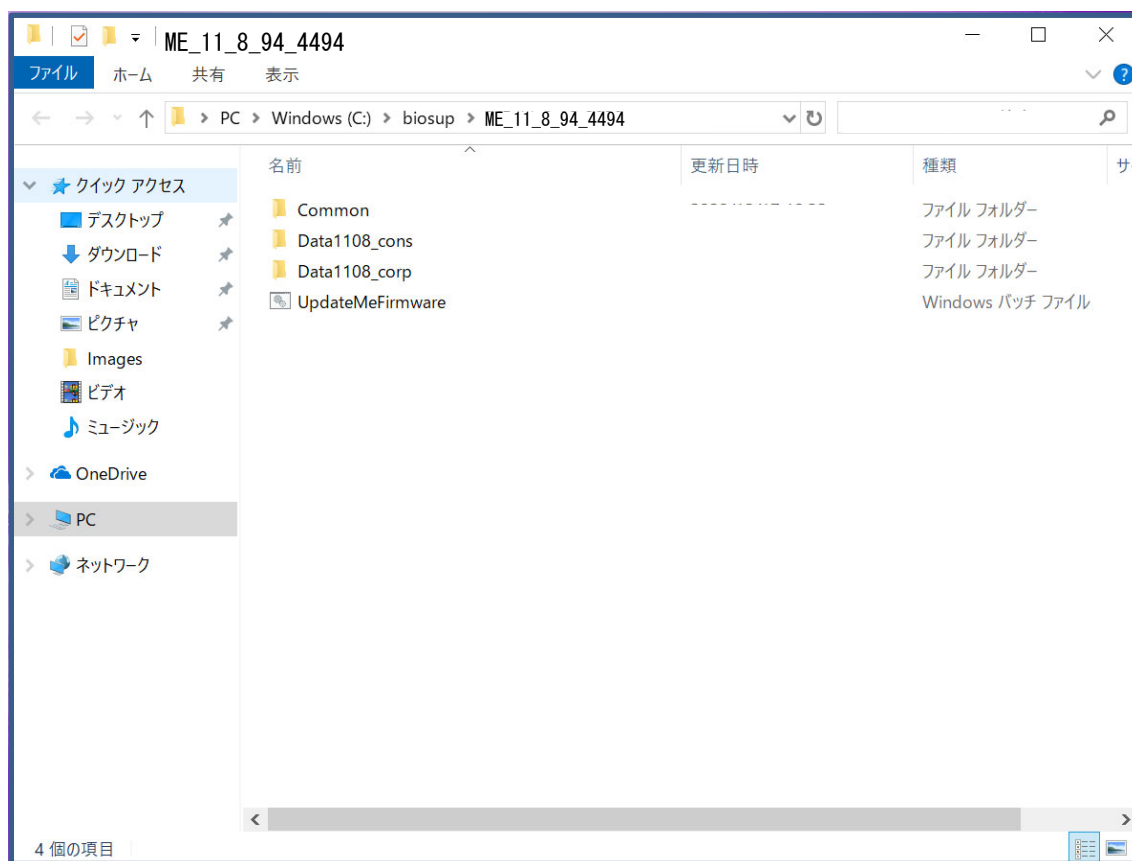
既に展開先フォルダーと同名のフォルダーが作成されている場合は下記のダイアログが表示されます。



上記の場合、[はい]をクリックしてください。

今回のアップデートに使用するファイルがフォルダーに追加されます。

- (4) しばらくすると展開が完了し、展開先のフォルダー（標準では c:\biosup ¥ME_11_8_94_4494）が自動的に表示されます。



(C) 展開したファイル中の CSME ファームウェアアップデートプログラムを実行し、CSME ファームウェアをアップデートする。

下記の手順は、必ず AC アダプターとバッテリーパックを接続したまま、最後まで続けて行ってください。

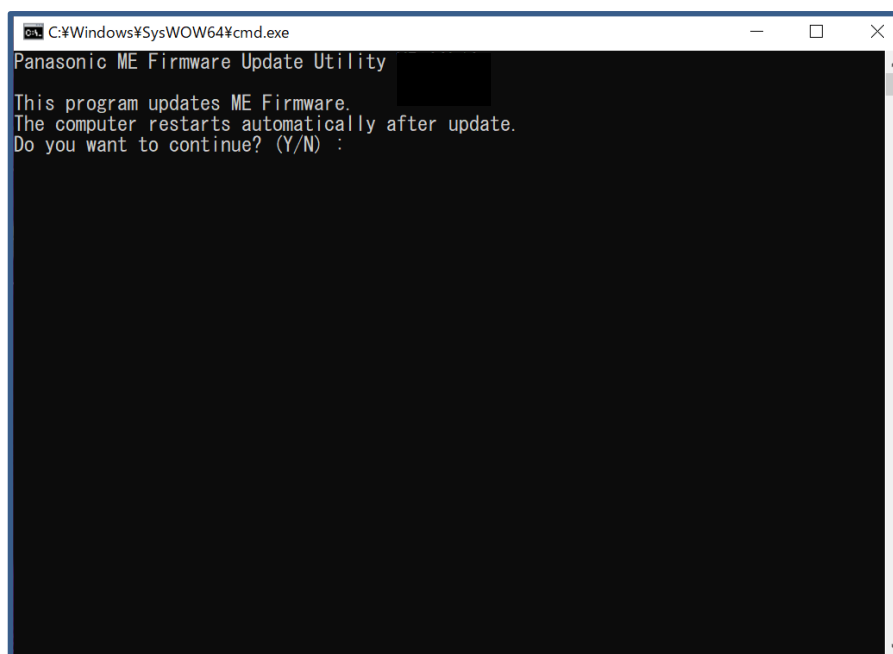
- (1) CSME ファームウェアアップデートプログラムが展開されたフォルダー（標準では c:\biosup¥ME_11_8_94_4494）で、ME ファームウェアアップデートプログラムのアイコンをダブルクリックします。



UpdateMeFirmware.bat

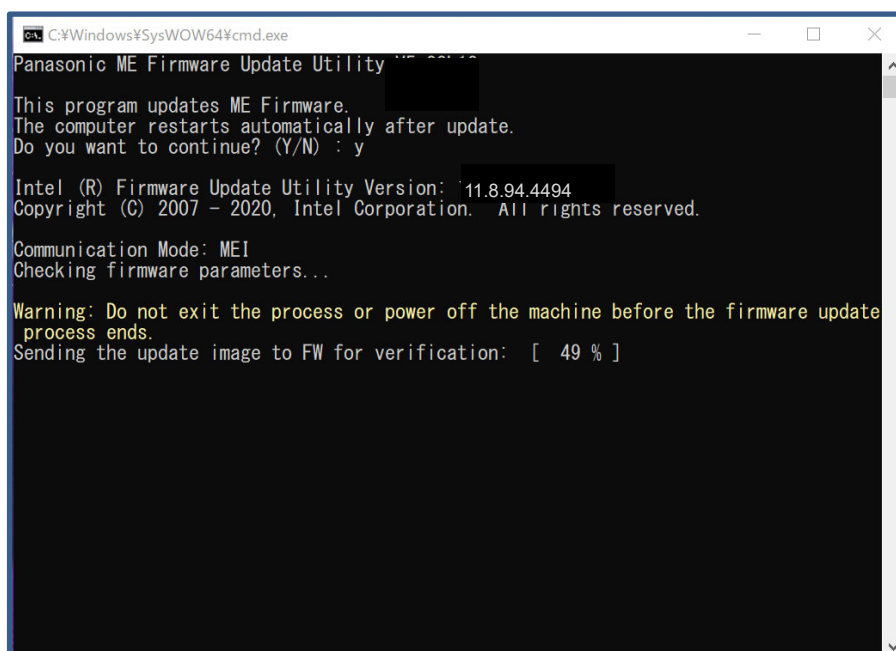
「ユーザーアカウント制御」の画面が表示された場合は、[はい] をクリックしてください。

- (2) CSME ファームウェアアップデートプログラムが起動したら、「アップデート完了後、自動的に Windows が再起動しますが続行しますか」の確認が表示されますので、アップデートを開始する場合は、[Y] を入力して [Enter] を押してください。



```
C:\Windows\SysWOW64\cmd.exe
Panasonic ME Firmware Update Utility
This program updates ME Firmware.
The computer restarts automatically after update.
Do you want to continue? (Y/N) :
```


アップデートが完了するまで約 1 分~4 分程かかります。そのまま触らずにお待ちください。



```
C:\Windows\System32\cmd.exe
Panasonic ME Firmware Update Utility
This program updates ME Firmware.
The computer restarts automatically after update.
Do you want to continue? (Y/N) : y

Intel (R) Firmware Update Utility Version: 11.8.94.4494
Copyright (C) 2007 - 2020, Intel Corporation. All rights reserved.

Communication Mode: MEI
Checking firmware parameters...

Warning: Do not exit the process or power off the machine before the firmware update
process ends.
Sending the update image to FW for verification: [ 49 %]
```

(3) アップデート完了後、自動的に Windows が再起動します。

以上で CSME ファームウェアアップデート作業は完了です。

【CSME ファームウェアバージョン確認方法】に従って、ME ファームウェアが 11.8.94.4494 になっていることをご確認ください。

以上