

Intel® Converged Security and Management Engine (CSME) ファームウェア アップデート手順書

公開日：2023年9月26日

アップデートの前に

【対象機種品番】

本アップデートプログラムによる Intel® CSME ファームウェアのアップデートは、以下の機種品番が対象になります。

機種	対象機種品番
CF-SV1 シリーズ	CF-SV1[C/D/E/F/G/J/K]シリーズ(*1)
	CF-SV1[R/S/U/V]シリーズ(*2)
CF-SV2 シリーズ	CF-SV2[B/D/L/M]シリーズ(*3)
CF-LV1 シリーズ	CF-LV1[H/J]シリーズ(*1)
	CF-LV1[U/V]シリーズ(*2)
CF-QV1 シリーズ	CF-QV1[A/B/C/D/F/G/J/K/L/M/P]シリーズ(*1)
	CF-QV1[R/S/T/U/V/W/X/Y/Z] シリーズ(*2)
CF-FV1 シリーズ	CF-FV1[B/E/F/G/J/K/L/M]シリーズ(*1)
	CF-FV1[R/S/U/V/W/X/Y]シリーズ(*2)
FZ-40 シリーズ	FZ-40[A/B]シリーズ(*2)

表中の(*1)のシリーズの場合、

使用するアップデートプログラムは ME_15_0_45_2411_Consumer.exe です。

表中の(*2)のシリーズの場合、

使用するアップデートプログラムは ME_15_0_45_2411_Corporate.exe です。

表中の(*3)のシリーズの場合、

使用するアップデートプログラムは ME_15_0_45_2411_Refresh_Consumer.exe です。

【更新後のバージョン】

本アップデートプログラムによるアップデート後、Intel® CSME ファームウェアは、**15.0.45.2411** にアップデートされます。

Intel® CSME ファームウェアのバージョンがすでに更新後のバージョンになっている場合は、アップデートする必要はありません。

【お願い】

アップデートに失敗しないため、アップデートを行う際には、以下の事項をお守りください。

- ・ AC アダプター、および十分に充電されたバッテリーパック (少なくとも 50% 充電されている必要があります。) を接続しておいてください。
- ・ USB 機器はすべて外してください。
- ・ 実行中のアプリケーションソフトはすべてデータを保存して終了してください。
- ・ BitLocker 機能を有効にしている場合は、機能を一時停止してください。

これ以降、Windows10 での画面を例に説明します。

バージョンの確認方法

【Intel® CSME ファームウェアのバージョン確認方法】


(1) Windows を起動します。

(2) Panasonic PC 設定ユーティリティを起動します。

[Windows10 の場合]

デスクトップ画面で  (スタート)-  (Panasonic PC 設定ユーティリティ)を起動します。

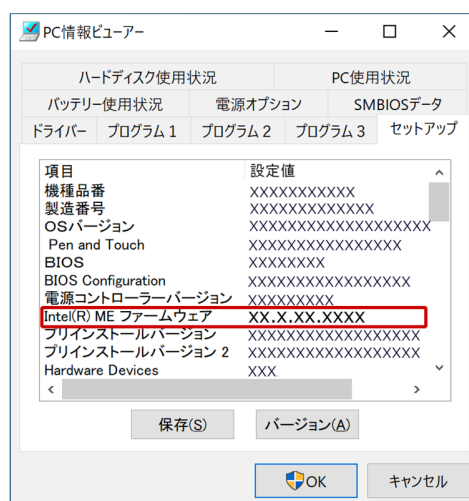
[Windows11 の場合]

デスクトップ画面で  (スタート)-  (Panasonic PC 設定ユーティリティ)を起動します。

(3) ①[サポート]メニューから②[システム情報]をクリックし③[PC情報ビューアーを起動する]をクリックします。



(4) 「セットアップ」タブをクリックし「Intel(R) ME ファームウェア」欄を確認します。



アップデート手順

【ご注意】

本プログラムを実行する際は、必ず「管理者」の権限のユーザーでログオンしてください。（ユーザーの切り替え機能を使わずに「管理者」の権限でログオンして操作してください。）

【アップデートの流れ】

1. アップデートプログラムをダウンロードする。
2. ダウンロードしたプログラムを実行し、ファイルを展開する。
3. 展開したファイルで、アップデートを行う。
4. アップデート後のファームウェアバージョンを確認する。

1. アップデートプログラムをダウンロードする。

ダウンロードページに掲載されているプログラムをダウンロードします。

【対象機種品番】の表中の(*1)のシリーズの場合、
ダウンロードするプログラムは ME_15_0_45_2411_Consumer.exe です。

【対象機種品番】の表中の(*2)のシリーズの場合、
ダウンロードするプログラムは ME_15_0_45_2411_Corporate.exe です。

【対象機種品番】の表中の(*3)のシリーズの場合、
ダウンロードするプログラムは ME_15_0_45_2411_Refresh_Consumer.exe です。
(以下、ME_15_0_45_2411_Consumer.exe を使うと仮定して手順を説明します。)

2. ダウンロードしたプログラムを実行し、ファイルを展開する。

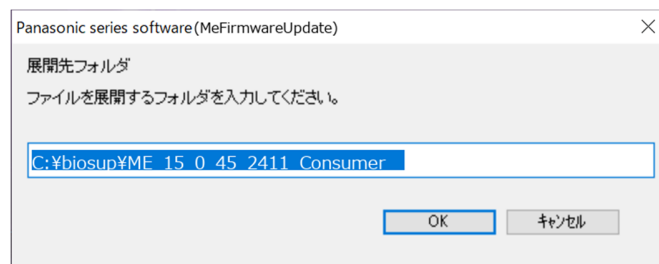
ダウンロードしたプログラムを対象機種の Windows 上で実行し、作業用フォルダーにアップデートプログラムを展開します。

(1) ダウンロードしたプログラムをダブルクリックして実行します。

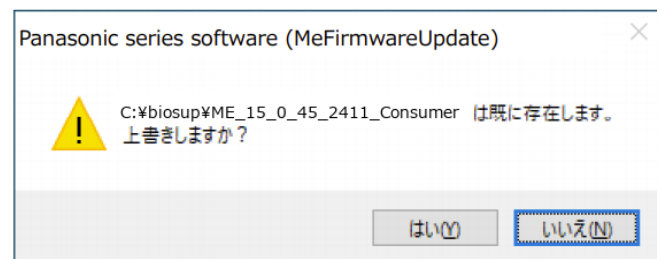
「ユーザーアカウント制御」の画面が表示された場合は、[はい] をクリックしてください。

(2) エンドユーザーライセンス条項の画面が表示されますので、内容をよくお読みいただき、[はい] をクリックしてください。

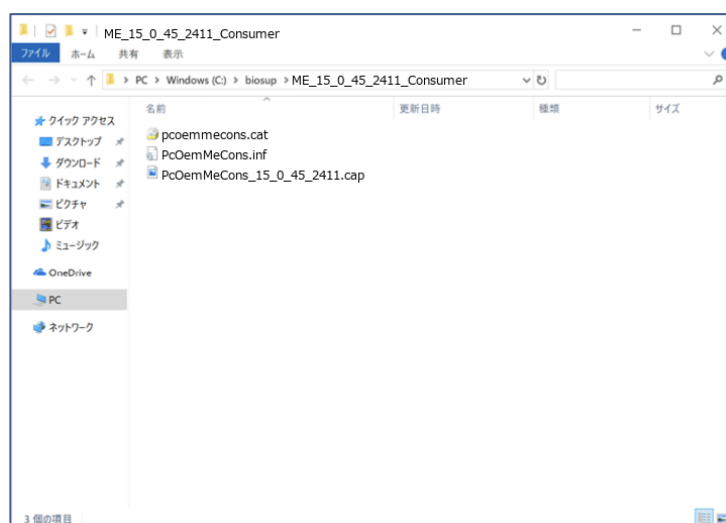
(3) 展開先フォルダーを設定する画面が表示されます。作業用フォルダーは、アップデートプログラムが自動的に作成しますので、特に変更する必要はありません。展開先フォルダーは標準では「C:\biosup\ME_15_0_45_2411_Consumer」が設定されています。
[OK]をクリックしてください。



既に展開先フォルダーと同名のフォルダーが作成されている場合は下記のダイアログが表示されますので、
[はい]をクリックしてください。今回のアップデートに使用するファイルがフォルダーに追加されます。



(4) しばらくすると展開が完了し、展開先のフォルダーが自動的に表示されます。

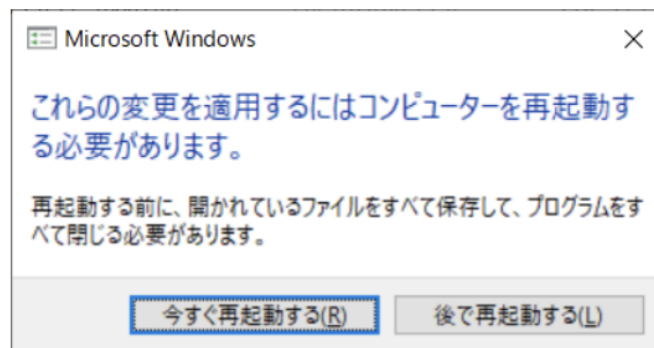


3. 展開したファイルで、アップデートを行う。

下記の手順は、必ずACアダプターとバッテリーパックを接続したまま、最後まで続けて行ってください。

アップデートプログラムが展開されたフォルダーで、PcOemMeCons.inf ファイルのアイコンを右クリックし「インストール」を左クリックします。「ユーザーアカウント制御」の画面が表示された場合は、「はい」をクリックしてください。

下記のダイアログが表示されます。“今すぐ再起動する”を選択すると、自動で再起動が開始されます。“後で再起動する”を選択すると、自動で再起動は開始しませんので、手動で再起動する必要があります。



再起動後に、ファームウェアのアップデートが開始されます。

4. アップデート後のファームウェアバージョンを確認する。

"バージョンの確認方法"を参考に、Intel® CSME ファームウェアのバージョンが更新後のバージョン(15.0.45.2411)になっていることをご確認ください。

トラブルシューティング

バージョンが更新できなかった場合は、以下手順をお試してください。

- (1) Windows を起動します。
- (2) デスクトップ画面で「Windows キー + R」を押し、"ファイル名を指定して実行"を開きます。
- (3) "devmgmt.msc"と入力した後「Enter」を押し、「デバイスマネージャー」を起動します。
- (4) [ファームウェア]->[Intel(R) Management Engine Firmware]を右クリックし、"デバイスのアンインストール"をクリックします。
- (5) 警告ポップアップに表示されている"このデバイスのドライバーソフトウェアを削除します。"にチェックを入れて、"アンインストール"をクリックします。
- (6) Windows を再起動した後に、再度アップデート手順を実施してください。

以上