

Intel® Connectivity Performance Suite ソフトウェア アップデート手順書

(Version 2.1123.505.3)

公開日 2023/08/29

本書では、Intel® Connectivity Performance Suite ソフトウェア（ドライバー及びアプリ）をアップデートする手順について説明します。弊社では Intel® Connectivity Performance Suite ドライバーのみを提供しておりますが Intel® Connectivity Performance Suite アプリのアップデートを含めて説明します。

【ご注意】


- ・ アップデートを実行する際は、必ず「**管理者**」の権限のユーザーでサインインしてください。（ユーザーの切り替え機能を使わずにコンピューターの管理者の権限でサインインして操作してください。）
- ・ AC アダプター、および十分に充電されたバッテリーパックを接続してください。
- ・ 本アップデートにはインターネット接続が必要です。

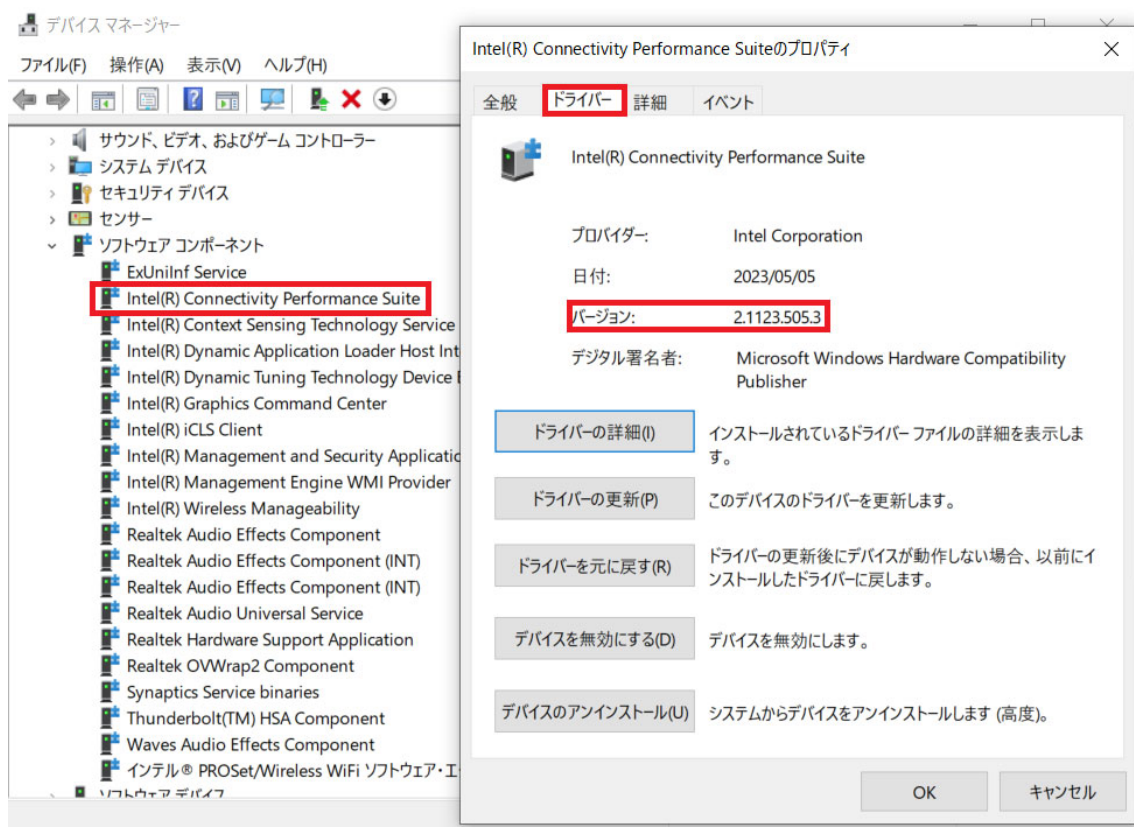
【アップデート方法】

アップデートは下記の流れで行います。

1. Intel® Connectivity Performance Suite ドライバーのアップデート要否確認
2. Intel® Connectivity Performance Suite ドライバーアップデートプログラムのダウンロードと展開
3. Intel® Connectivity Performance Suite ドライバードライバーのアップデート
4. ドライバーアップデート後の確認
5. Intel® Connectivity Performance Suite アプリのアップデート

1. Intel® Connectivity Performance Suite ドライバーのアップデート要否確認

- (1) 「Windows」キーを押しながら、「x」キーを押します。または、（スタートボタン）を右クリックします。
表示されたメニューから[デバイスマネージャー (M)]を選択します。
- (2) [ソフトウェア コンポーネント]の中にある[Intel (R) Connectivity Performance Suite]をダブルクリックします。
- (3) [Intel (R) Connectivity Performance Suite]の [ドライバー] タブを選択します。



- (4) 表示されるバージョンを確認してください。

バージョンが「2.1123.505.3」、または、それより新しい場合

Intel® Connectivity Performance Suite ドライバーはアップデート済みです。(アップデートは不要です。)

バージョンが「2.1123.505.3」より古い場合

Intel® Connectivity Performance Suite ドライバーのアップデートが必要です。
Intel® Connectivity Performance Suite ドライバーアップデートプログラムをダウンロードしてください。

2. Intel® Connectivity Performance Suite ドライバーアップデートプログラ

ムのダウンロードと展開

- (1) ダウンロードした Intel® Connectivity Performance Suite ドライバーアップデートプログラムをダブルクリックして実行します。「ユーザー アカウント制御」の画面が表示された場合は、[はい]をクリックします。
- (2) 使用許諾契約の画面が表示されますので、内容をよくお読みいただき、[はい]をクリックしてください。
- (3) 展開先フォルダを設定する画面が表示されます。展開先フォルダは、プログラムが自動的に作成しますので、特に変更する必要はありません。
(デフォルトでは C:\util\2\drivers\icps_v2_1123_505)
- (4) [OK]をクリックします。しばらくして展開が完了すると、展開先フォルダが開きます。

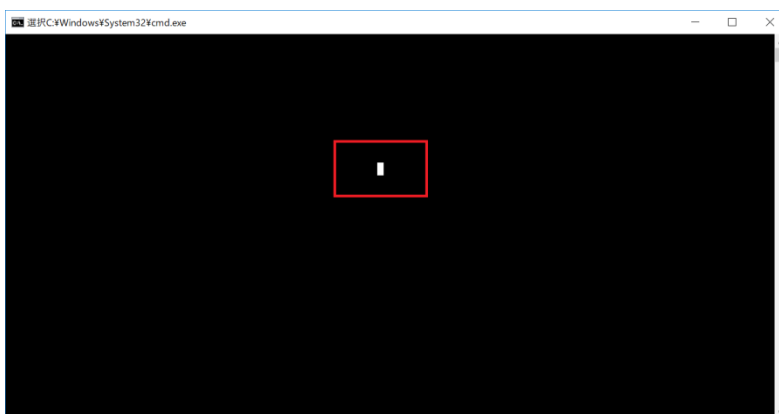
3. Intel® Connectivity Performance Suite ドライバーのアップデート

- (1) 展開先フォルダにある Intel® Connectivity Performance Suite ドライバーをインストールします。
[Pinstall] (拡張子を表示している場合は [Pinstall.bat]) を右クリックします。
[管理者として実行]をクリックします。
[管理者として実行]しないと、ソフトウェアはインストールされません。
「ユーザー アカウント制御」の画面が表示された場合は、[はい]をクリックします。
- (2) 「C:\windows\System32\cmd.exe」の画面が表示され、Intel® Connectivity Performance Suite ドライバーのアップデートが行われます。この画面が消えればアップデート完了です。(画面が消えるまで 30 秒程度かかります。)

[注意]

「C:\windows\System32\cmd.exe」画面の内側(黒い部分)をクリックしないでください。クリックすると、「C:\windows\System32\cmd.exe」画面が編集モードに入り、Intel® Connectivity Performance Suite ドライバーのアップデートが一時停止されます。


「C:\windows\System32\cmd.exe」画面が編集モードに入った場合には、以下の図に示すような白いカーソルが表示されます。この場合には、「C:\windows\System32\cmd.exe」画面の内側(黒い部分)を右クリックしてください。編集モードが終了し、Intel® Connectivity Performance Suite ドライバーのアップデートが再開されます。

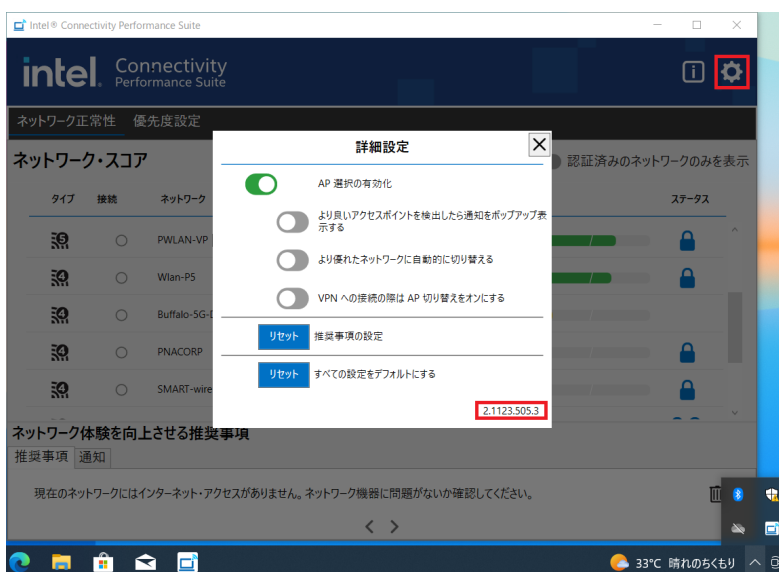


4. ドライバーアップデート後の確認

- (1) 「1. Intel® Connectivity Performance Suite ドライバーのアップデート要否確認」と同じ手順で、[Intel® Connectivity Performance Suite ドライバー]のバージョンが「2. 1123. 505. 3」であることを確認してください。

5. Intel® Connectivity Performance Suite アプリのアップデート

- (1) Intel® Connectivity Performance Suite アプリをアップデートするためにインターネットに接続して数分お待ちください。アプリはインターネットに接続すると自動でドライバーにあったバージョンに更新されます。
- (2)  (スタートボタン) を左クリック、Intel® Connectivity Performance Suite をクリック、「歯車」をクリックして、詳細設定のバージョンが「2. 1123. 505. 3」になっていることを確認してください。上記バージョンになっていない場合には再度数分待つて確認してください。



以上で Intel® Connectivity Performance Suite ソフトウェアのアップデート作業は完了です。