

Intel® Dynamic Tuning Technology (DTT) ドライバー アップデート手順書

公開日：2023 年 8 月 1 日

アップデートの前に

【対象機種品番】

本アップデートプログラムによるドライバーのアップデートは、以下の機種品番が対象になります。

機種	対象機種品番
CF-SR3 シリーズ	CF-SR3[G/H/J/K/S/T] シリーズ

【更新後のバージョン】

本アップデートプログラムによるアップデート後、各ドライバーのバージョンは以下のバージョンにアップデートされます。

Intel(R) Innovation Platform Framework Generic Participant : **1.0.11201.31046**

Intel(R) Dynamic Tuning Technology Device Extension Component : **9.0.11202.31222**

全てのドライバーバージョンが、更新後のバージョンになっている場合はアップデートする必要はありません。

これ以降、Windows10 での画面を例に説明します。

バージョンの確認方法

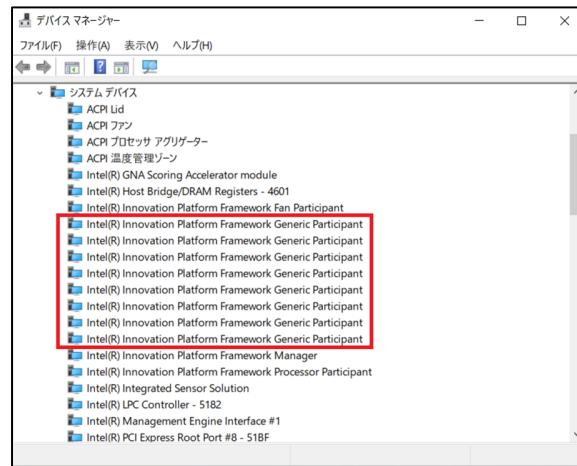
- (1) Windows を起動します。
- (2) デスクトップ画面で「Windows キー + R」を押し、「ファイル名を指定して実行」を開きます。
- (3) "devmgmt.msc"と入力した後「Enter」を押し、「デバイスマネージャー」を起動します。

【ドライバーバージョンの確認方法】

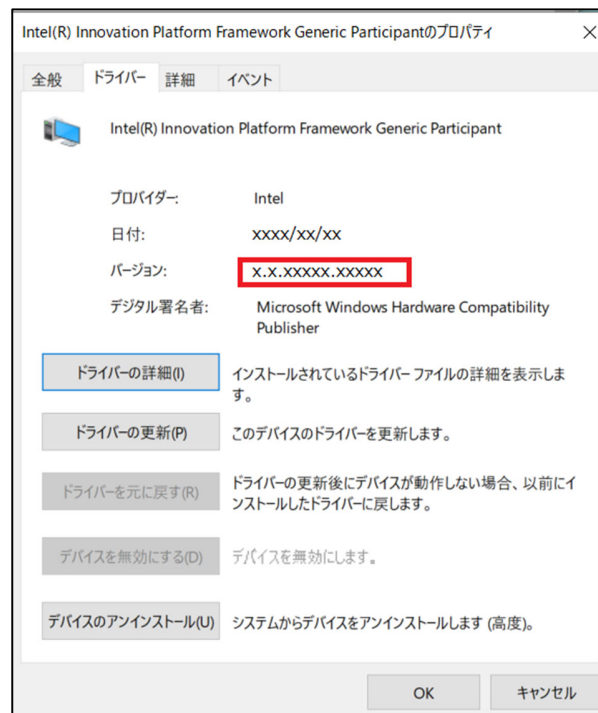
● Intel(R) Innovation Platform Framework Generic Participant

[システムデバイス]をダブルクリックし、[Intel(R) Innovation Platform Framework Generic Participant]をダブルクリックしてください。

(デバイスマネージャー上にデバイスが複数表示されますが、問題ありません。どのデバイスも、同じドライバーバージョンです。)

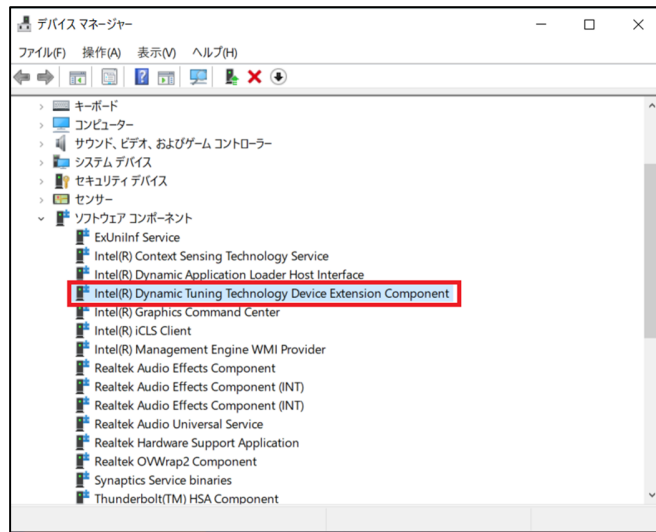


[ドライバー]タブをクリックし、バージョンの欄に表示されているのが使用されているドライバーのバージョンです。

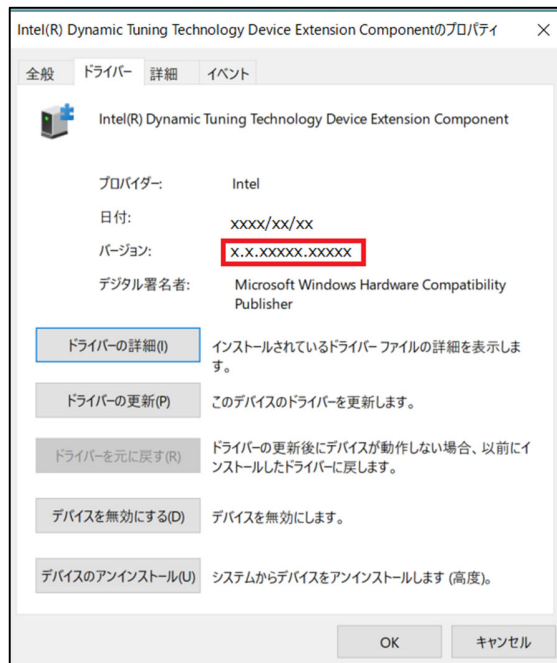


● Intel(R) Dynamic Tuning Technology Device Extension Component

[ソフトウェアコンポーネント]をダブルクリックし、[Intel(R) Dynamic Tuning Technology Device Extension Component]をダブルクリックしてください。



[ドライバー]タブをクリックし、バージョンの欄に表示されているのが使用されているドライバーのバージョンです。



アップデート手順

【ご注意】

本プログラムを実行する際は、必ず「**管理者**」の権限のユーザーでログオンしてください。（ユーザーの切り替え機能を使わずに「**管理者**」の権限でログオンして操作してください。）

【アップデートの流れ】

アップデートは下記の流れで行います。

1. アップデートプログラムをダウンロードする。
2. ダウンロードしたプログラムを実行し、ファイルを展開する。
3. 展開したファイルで、アップデートを行う。
4. アップデート後のドライバーバージョンを確認する。

1. アップデートプログラムをダウンロードする。

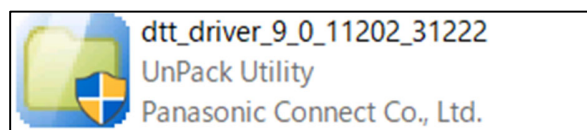
ダウンロードページに掲載されているプログラムをダウンロードします。
ダウンロードするプログラムは `dtc_driver_9_0_11202_31222.exe` です。

2. ダウンロードしたプログラムを実行し、ファイルを展開する。

ダウンロードしたプログラムを対象機種 of Windows 上で実行し、作業用フォルダーにアップデートプログラムを展開します。

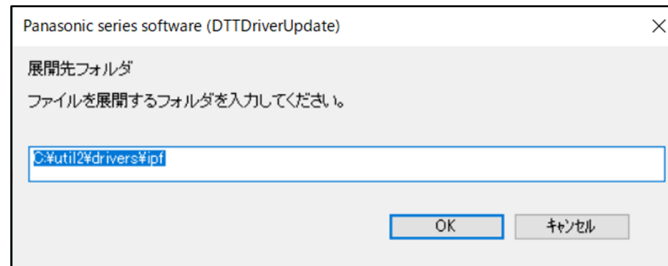
(1) ダウンロードしたプログラムをダブルクリックして実行します。

「ユーザーアカウント制御」の画面が表示された場合は、[はい] をクリックしてください。

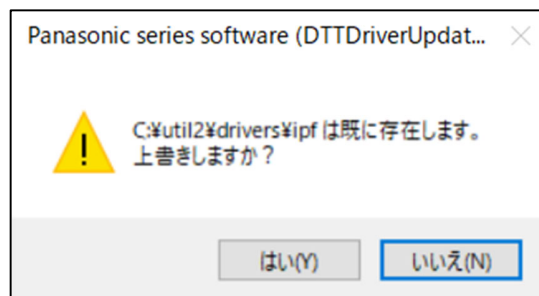


(2) エンドユーザーライセンス条項の画面が表示されますので、内容をよくお読みいただき、[はい] をクリックしてください。

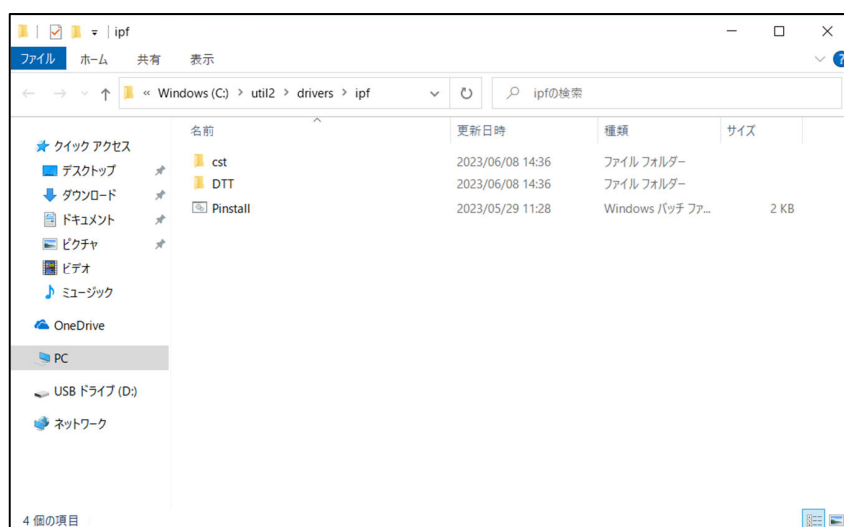
(3) 展開先フォルダーを設定する画面が表示されます。作業用フォルダーは、アップデートプログラムが自動的に作成しますので、特に変更する必要はありません。展開先フォルダーは標準では「C:\util2\drivers\ipf」が設定されています。[OK]をクリックしてください。



既に展開先フォルダーと同名のフォルダーが作成されている場合は下記のダイアログが表示されますので、[はい]をクリックしてください。今回のアップデートに使用するファイルがフォルダーに追加されます。



(4) しばらくすると展開が完了し、展開先のフォルダーが自動的に表示されます。



3. 展開したファイルで、アップデートを行う。

アップデートプログラムが展開されたフォルダーで、Pinstall.bat ファイルを右クリックし”管理者として実行(A)”を左クリックします。

「ユーザーアカウント制御」の画面が表示された場合は、[はい] をクリックしてください。

コンソール画面が表示され、自動的にインストールが実行されます。コンソール画面が閉じるとインストールは完了です。

インストール完了後、Windows を再起動してください。

4. アップデート後のドライバーバージョンを確認する。

バージョンの確認方法を参考に、アップデート後に各種ドライバーバージョンが[更新後のバージョン]に更新されていることを確認してください。

以上