

# FZ-Y1 シリーズ ProXstreamCV ファームウェアアップデート手順書

## 1. アップデートの概要

### 【対象機種品番】

本ソフトウェアによるProXstreamCVのファームウェアのアップデートは、以下の機種品番、ファームウェアのバージョンが対象になります。

機種品番	ファームウェアバージョン
FZ-Y1 シリーズ	1.0.100.0
FZ-Y1 シリーズ	1.0.160.0

機種品番、ファームウェアのバージョンが上記に該当しない場合は、アップデートする必要はありません。ビデオ入力ビューアープロ用のファームウェアは、アップデートの対象外です。

### 【更新後のバージョン】

本ソフトウェアによるファームウェアアップデート後、以下のバージョンにアップデートされます。

ファームウェアバージョン
1.0.180.0

## 2. お願い


**アップデートに失敗しないため、アップデートを行う際には、以下の事項をお守りください。**


- (1) 管理者の権限でログオンしてください。(ユーザーの簡易切り替え機能を使わずにコンピューターの管理者の権限でログオンして操作してください)
- (2) ACアダプターを接続し、バッテリーを十分に充電しておいてください。
- (3) 実行中のビデオ入力ビューアー等のアプリケーションソフトはすべてデータを保存して終了してください。
- (4) ACアダプター以外の周辺機器はすべて外してください。クレードルや外部ディスプレイを接続しないでください。

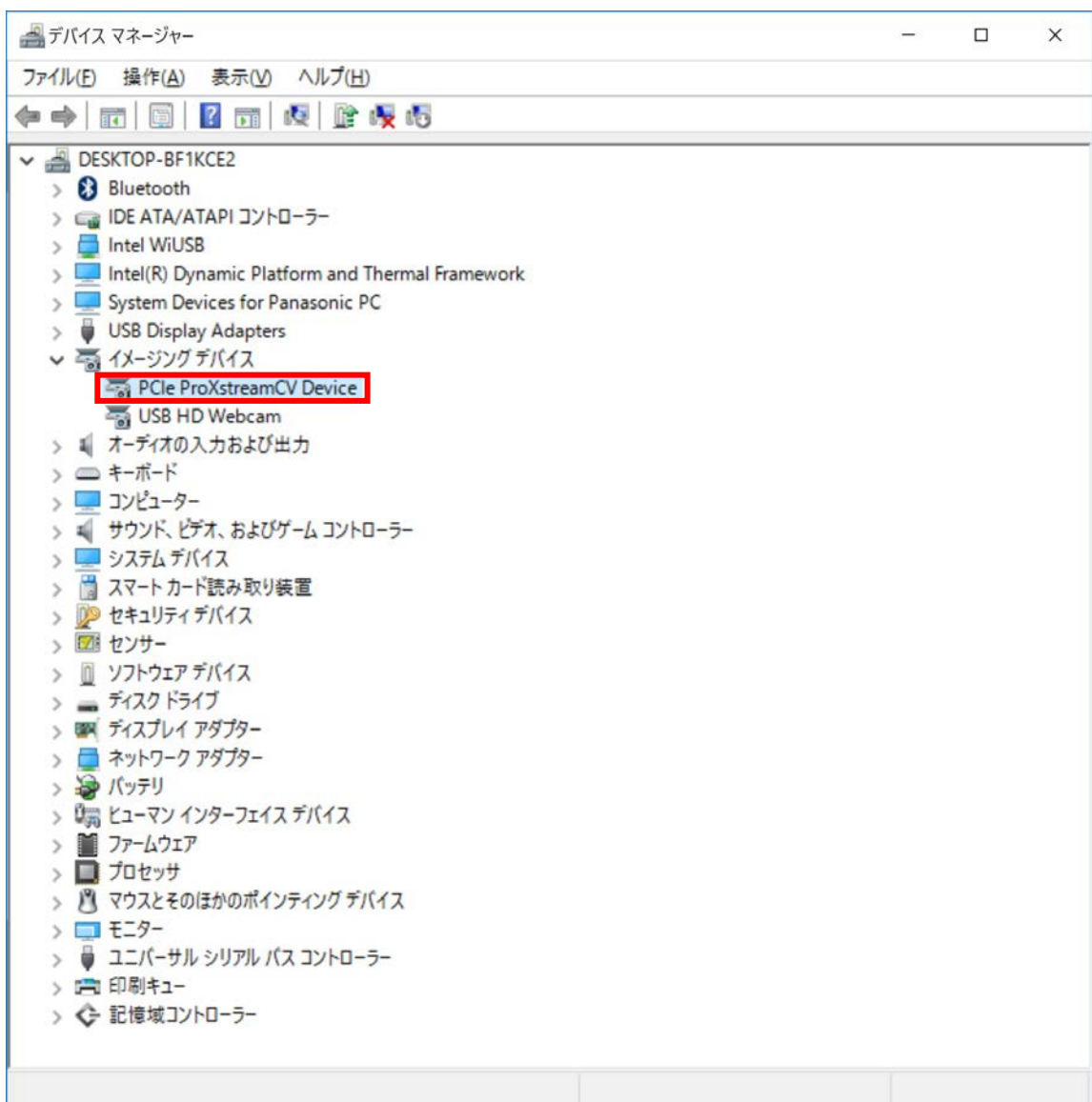
これ以降、FZ-Y1 シリーズ FZ-Y1DMBHZVJ, Windows 10 での画面を例に説明します。

### 3. ファームウェアバージョンの確認方法

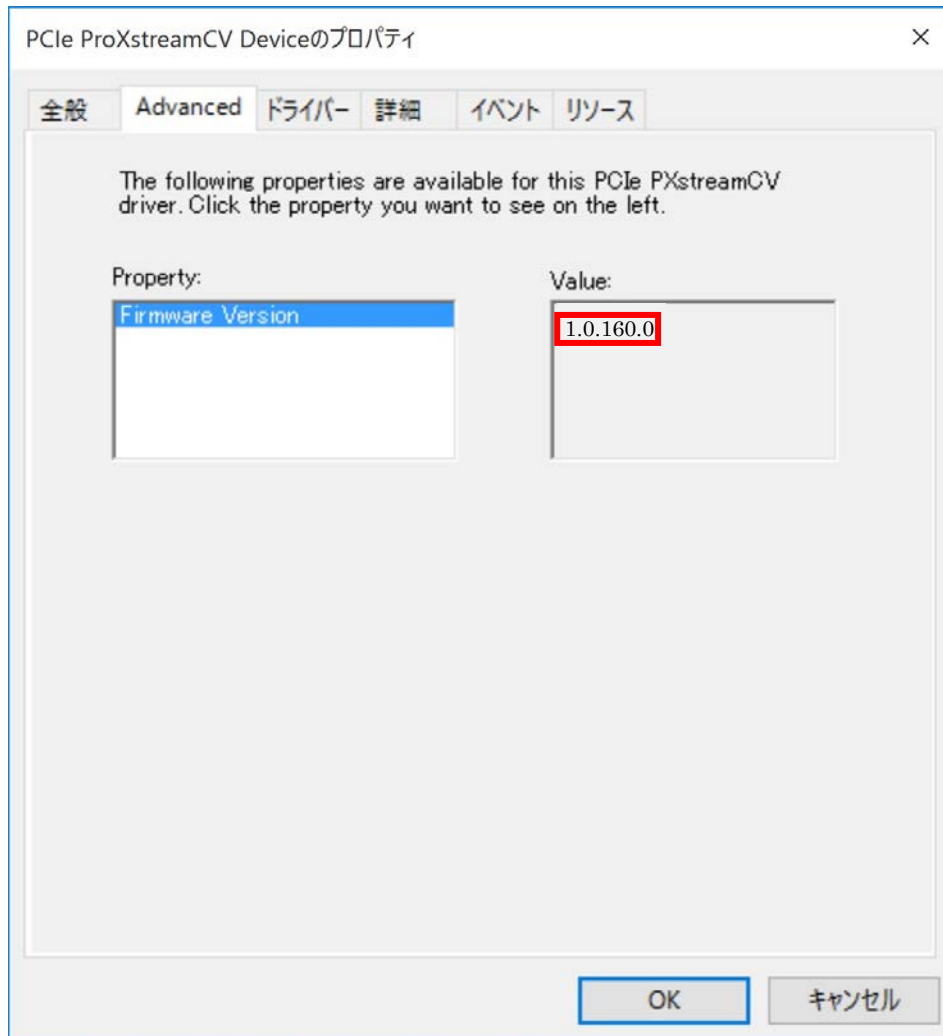
(1) デバイスマネージャーを起動します。

[Window 10 及び、Windows 8.1 の場合] デスクトップ上のスタートボタン(  )をロングタッチし、 [デバイスマネージャー]-をタッチします。

[Windows 7 の場合] スタートボタン(  )、 [コントロールパネル]をタッチします。  
右上の[表示方法]で[大きいアイコン]を選択し、一覧から[デバイスマネージャー]をタッチします。



- (2) [PCIe ProXstreamCV Device]のプロパティ画面を表示し、バージョンを確認します。  
[デバイスマネージャー]上の[イメージングデバイス]をタッチし、[PCIe ProXstreamCV Device]をロングタッチし、[プロパティ]をタッチします。  
[プロパティ]画面の[Advanced]タブをタッチし、「Value」欄を確認します。ファームウェアのバージョンが、「 1.0.100.0」、「 1.0.160.0」だった場合、アップデートを実施してください。



## 4. アップデート手順

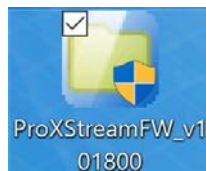
### 4.1 ProXStreamCV ファームアップデートプログラムをダウンロードする。

ダウンロードページに掲載されている ProXStreamCV ファームアップデートプログラム (ProXStreamFW\_v101800.exe) をダウンロードします。

### 4.2 ダウンロードしたプログラムを実行し、ファイルを展開する。

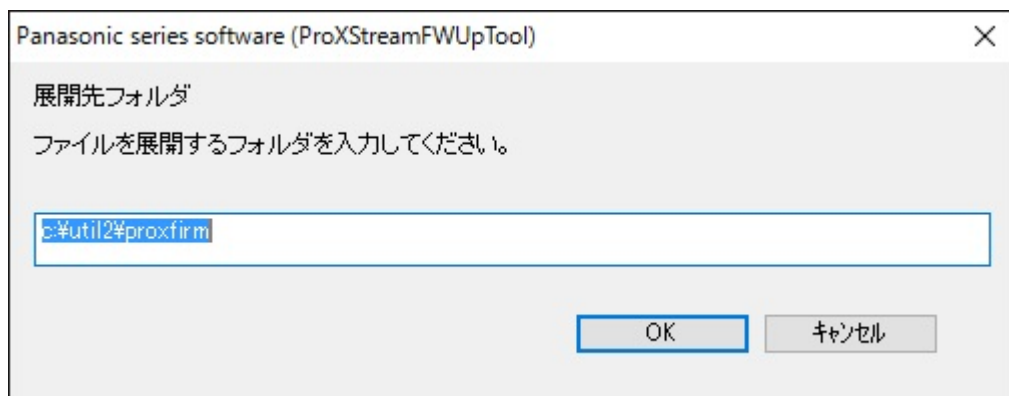
ダウンロードしたプログラムを対象機種種の Windows 上で実行し、作業用フォルダーにファームアップデートプログラムを展開します。

- (1) ダウンロードしたプログラム (ProXStreamFW\_v101800.exe) をダブルタッチして実行します。

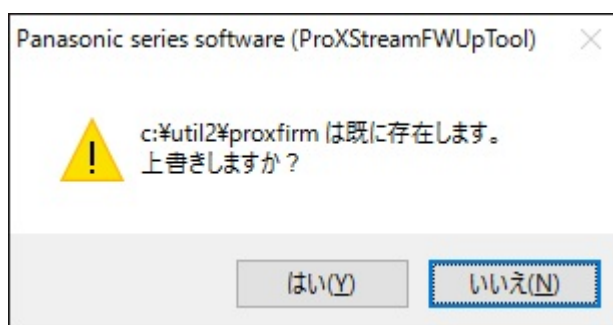


「ユーザーアカウント制御」の画面が表示された場合は、[はい] をタッチしてください。

- (2) 使用許諾契約の画面が表示されますので、内容をよくお読みいただき、[はい] をタッチしてください。
- (3) 展開先フォルダーを設定する画面が表示されます。作業用フォルダーは、プログラムが自動的に作成しますので、特に変更する必要はありません。展開先フォルダーは標準では「c:\util2\proxfirm」が設定されています。[OK] をタッチしてください。



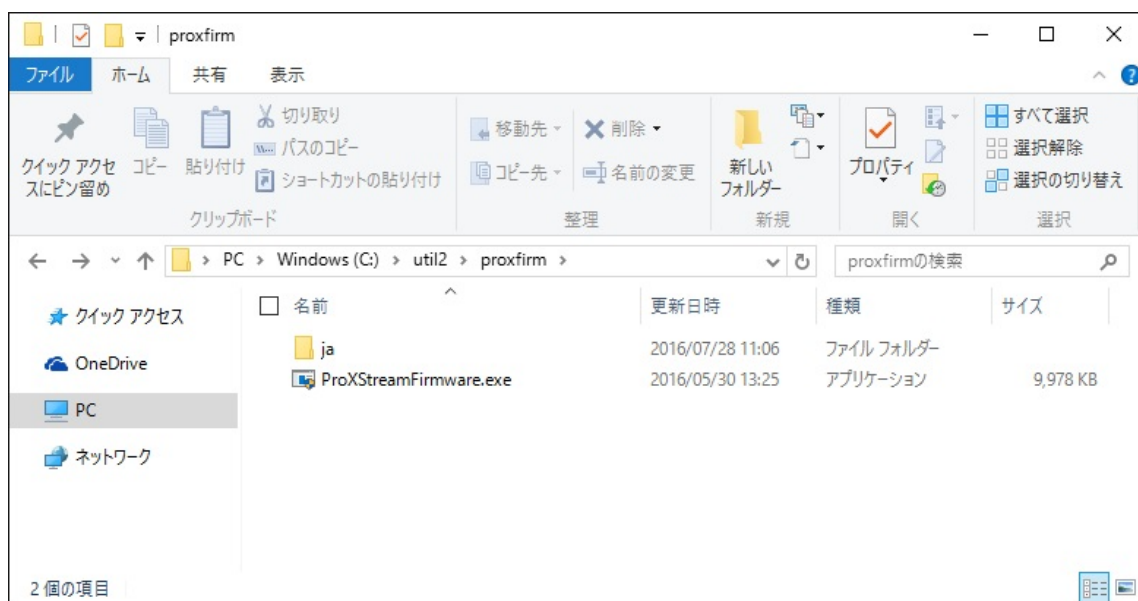
既に展開先フォルダーと同名のフォルダーが作成されている場合は下記の画面が表示されます。



上記の場合、[はい]をタッチしてください。

今回のアップデートに使用するファイルがフォルダーに追加されます。

- (4) しばらくするとファイルの展開が完了し、展開先のフォルダー（標準では c:\util2\proxfirm）が自動的に表示されます。



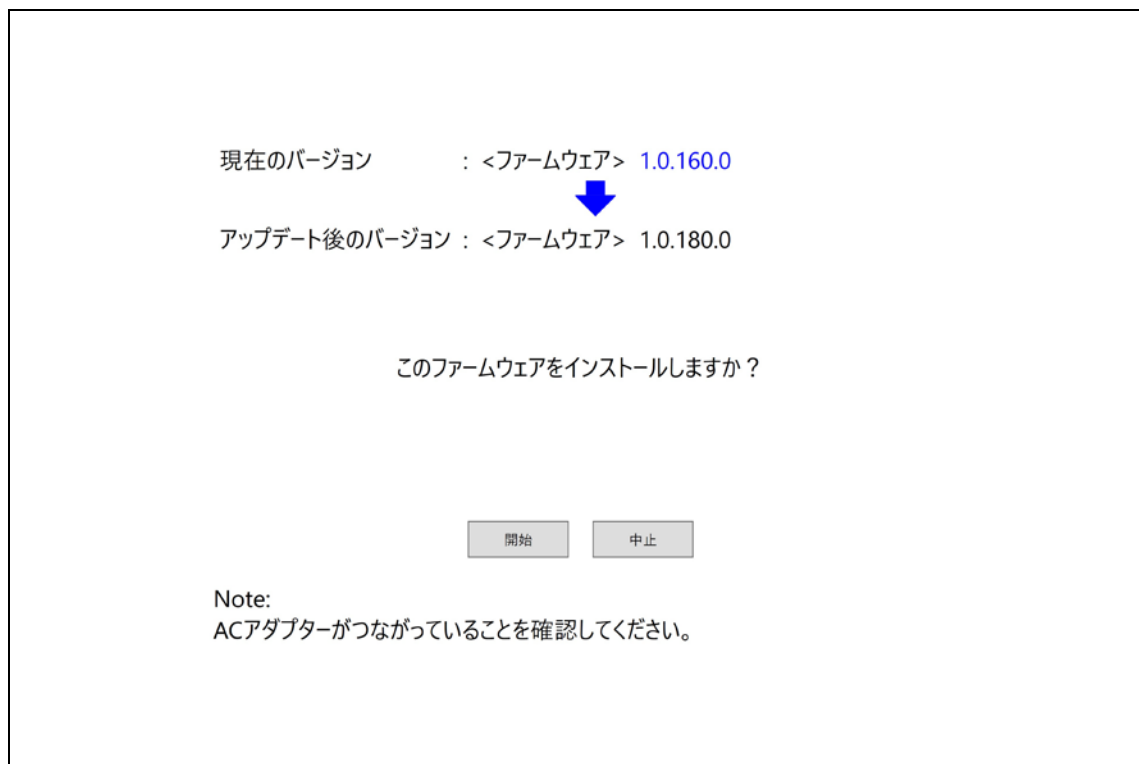
#### 4.3 展開したファイル中の ProXStreamCV ファームウェアアップデートプログラムを実行し、ファームウェアをアップデートする。

下記の手順は、必ず AC アダプターを接続したまま、最後まで続けて行ってください。

- (1) ProXStreamCV ファームウェアアップデートプログラムが展開されたフォルダー（標準では c:\util2\proxfirm）で、ProXStreamCV ファームウェアアップデートプログラム (ProXStreamFirmware.exe) をダブルタッチします。

「ユーザーアカウント制御」の画面が表示された場合は、[はい] をタッチしてください。

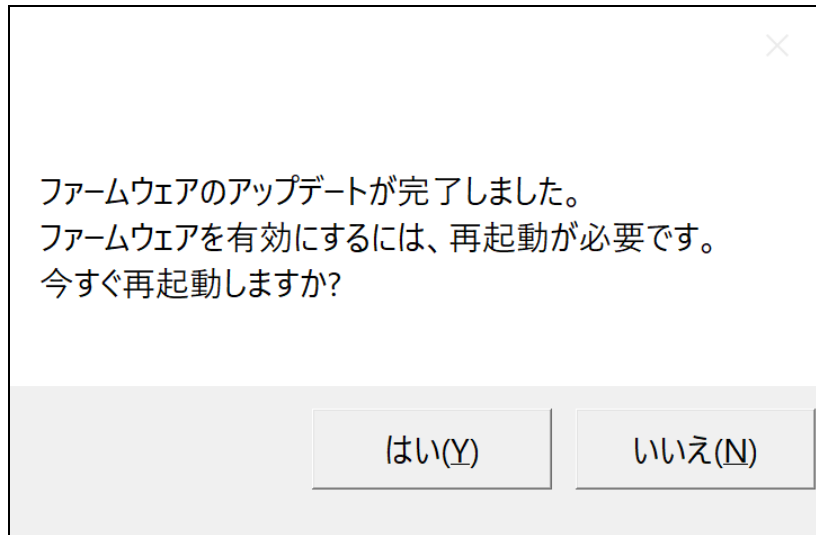
- (2) ファームウェアアップデートプログラムが起動したら、[開始] をタッチします。



アップデートが完了するまで、Windows のシャットダウンや再起動は行わないでください。パソコン本体に触らないでください。

(3) 「ファームウェアのアップデートが完了しました。」画面の表示後、[はい]をタッチしてください。

PCが再起動されて、アップデートしたファームウェアが有効になります。



アップデートに失敗した場合は、PCの再起動を実施したうえで再度アップデートを実行してください。

以上でファームウェアのアップデート作業は完了です。

以上