

CF-SX3/NX3/MX3/LX3 シリーズ 電源コントローラーアップデート手順書

公開日：2016年9月13日

アップデートの対象バージョン

【対象機種品番、対象バージョン】

本ソフトウェアによる電源コントローラーアップデートは、以下の機種品番、電源コントローラーバージョンが対象になります。

機種品番	電源コントローラーバージョン
CF-SX3[E/F/Y/N], CF-SX3[S/T]xxxC シリーズ	V1.00L10 V1.00L12
CF-NX3[E/F/X/Y/N] シリーズ	
CF-SX3[G/H], CF-SX3[S/T]xxx[P/R/S] シリーズ CF-SX3[J/U/V] シリーズ CF-SX3[A/B/D/Z] シリーズ	V2.00L10 V2.00L11
CF-NX3[G/R], CF-NX3[S/T]xxx[P/R/S] シリーズ CF-NX3J シリーズ	
CF-MX3[G/H/R/S/T] シリーズ CF-MX3HDXBP シリーズ CF-MX3[J/K/V/L/Y] シリーズ CF-MX3[A/B/D/Z] シリーズ	V1.00L11 V1.00L13
CF-LX3[E/F/N/X/Y] シリーズ CF-LX3[S/T]xxxC シリーズ	V1.00L11 V1.00L13 V1.00L14
CF-LX3[G/H/R] シリーズ CF-LX3[S/T]xxx[P/R/S] シリーズ CF-LX3[J/K/U/V] シリーズ CF-LX3[B/D/Z] シリーズ	V2.00L10 V2.00L11

電源コントローラーのバージョンがすでに更新後のバージョンになっている場合は、アップデートする必要はありません。

【更新後のバージョン】

本ソフトウェアによる電源コントローラーアップデート後、電源コントローラーは以下のバージョンにアップデートされます。

機種品番	電源コントローラーバージョン
CF-SX3[E/F/Y/N], CF-SX3[S/T]xxxC シリーズ	V1.00L13
CF-NX3[E/F/X/Y/N] シリーズ	
CF-SX3[G/H], CF-SX3[S/T]xxx[P/R/S] シリーズ CF-SX3[J/U/V] シリーズ CF-SX3[A/B/D/Z] シリーズ	V2.00L12
CF-NX3[G/R], CF-NX3[S/T]xxx[P/R/S] シリーズ CF-NX3J シリーズ	
CF-MX3[G/H/R/S/T] シリーズ CF-MX3HDXBP シリーズ CF-MX3[J/K/V/L/Y] シリーズ CF-MX3[A/B/D/Z] シリーズ	V1.00L14
CF-LX3[E/F/N/X/Y] シリーズ CF-LX3[S/T]xxxC シリーズ	V1.00L15
CF-LX3[G/H/R] シリーズ CF-LX3[S/T]xxx[P/R/S] シリーズ CF-LX3[J/K/U/V] シリーズ CF-LX3[B/D/Z] シリーズ	V2.00L12

お願い

アップデートに失敗しないため、電源コントローラーのアップデートを行う際には、以下の事項をお守りください。

- ①ACアダプター、および十分に充電されたバッテリーパックを接続しておいてください。
- ②USB機器はすべて外してください。
- ③実行中のアプリケーションソフトはすべてデータを保存して終了してください。

これ以降、CF-SX3 シリーズ Windows 8.1 での画面を例に説明します。

実際の画面とは異なる場合があります。

バージョンの確認方法

電源コントローラーのバージョンは、下記の手順でご確認ください。

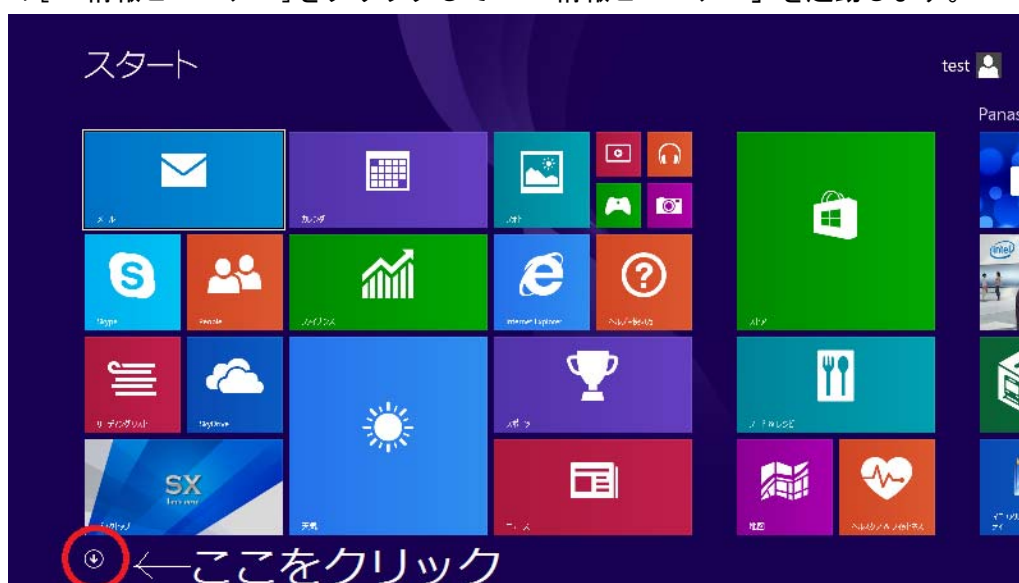
【電源コントローラーのバージョン確認方法】

(1) Windows を起動します。

(2) 「PC 情報ビューアー」を起動します。

[Windows 8.1 の場合]


スタート画面左下の下矢印をクリックし、アプリ一覧から、「Panasonic」メニューの[PC 情報ビューアー]をクリックして「PC 情報ビューアー」を起動します。



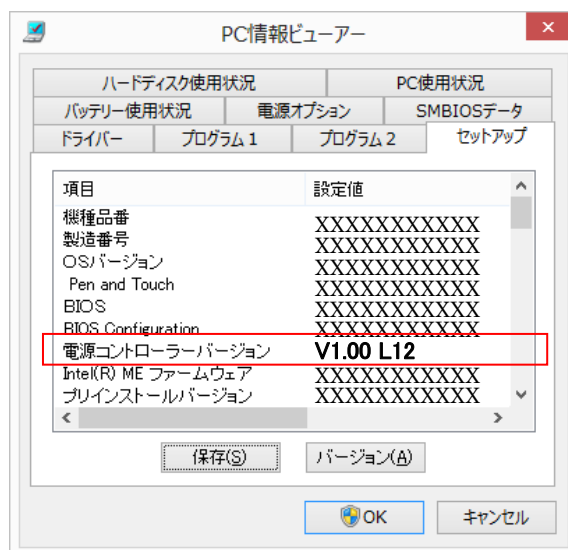
[Windows 8 の場合]

スタート画面の何も無いところで右クリックし、[すべてのアプリ]をクリック、次に「Panasonic」メニューの[PC 情報ビューアー]をクリックして「PC 情報ビューアー」を起動します。

[Windows 7 の場合]

スタートボタン ()、[すべてのプログラム]-[Panasonic]-[PC 情報ビューアー]-[PC 情報ビューアー]をクリックし、「PC 情報ビューアー」を起動します。

- (3) 「セットアップ」タブをクリックし、「電源コントローラーバージョン」欄を確認します。



アップデート手順の概略

アップデートは下記の流れで行います。

【アップデートの流れ】

- アップデートプログラムをダウンロードする。
- ダウンロードしたプログラムを実行し、ファイルを展開する。
- 展開したファイル中の電源コントローラーアップデートプログラムを実行し、電源コントローラーをアップデートする。

【ご注意】

本プログラムを実行する際は、必ず「**管理者**」の権限のユーザーでログオンしてください。(ユーザーの切り替え機能を使わずに「**管理者**」の権限でログオンして操作してください。)

アップデート手順

(A) アップデートプログラムをダウンロードする。

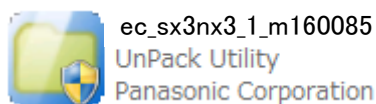
電源コントローラーをアップデートするためには、まず、ダウンロードページに掲載されているプログラムをダウンロードします。

CF-SX3[E/F/Y/N], CF-SX3[S/T]xxxC シリーズ CF-NX3[E/F/X/Y/N] シリーズ	ec_sx3nx3_1_m160085 (拡張子付きの場合は ec_sx3nx3_1_m160085.exe)
CF-SX3[G/H], CF-SX3[S/T]xxx[P/R/S] シリーズ CF-SX3[J/U/V] シリーズ CF-SX3[A/B/D/Z] シリーズ CF-NX3[G/R], CF-NX3[S/T]xxx[P/R/S] シリーズ CF-NX3J シリーズ	ec_sx3nx3_234_m160086 (拡張子付きの場合は ec_sx3nx3_234_m160086.exe)
CF-MX3[G/H/R/S/T] シリーズ CF-MX3HDXBP シリーズ CF-MX3[J/K/V/L/Y] シリーズ CF-MX3[A/B/D/Z] シリーズ	ec_mx3_123_m160089 (拡張子付きの場合は ec_mx3_123_m160089.exe)
CF-LX3[E/F/N/X/Y] シリーズ CF-LX3[S/T]xxxC シリーズ	ec_lx3_1_m160087 (拡張子付きの場合は ec_lx3_1_m160087.exe)
CF-LX3[G/H/R] シリーズ CF-LX3[S/T]xxx[P/R/S] シリーズ CF-LX3[J/K/U/V] シリーズ CF-LX3[B/D/Z] シリーズ	ec_lx3_234_m160088 (拡張子付きの場合は ec_lx3_234_m160088.exe)

(B) ダウンロードしたプログラムを実行し、ファイルを展開する。

ダウンロードしたプログラムを対象機種の Windows 上で実行し、作業用フォルダーに電源コントローラーアップデートプログラムを展開します。

- (1) ダウンロードしたプログラムをダブルクリックして実行します。



「ユーザーアカウント制御」の画面が表示された場合は、[はい] をクリックしてください。

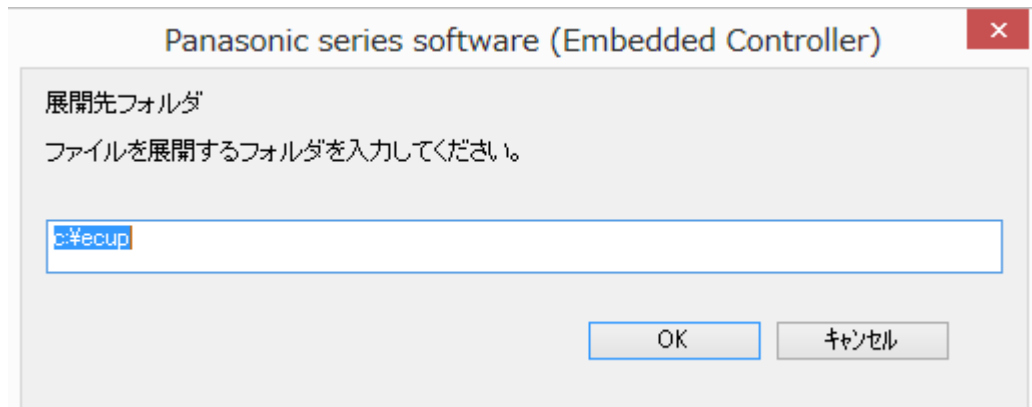
- (2) 使用許諾契約の画面が表示されますので、内容をよくお読みいただき、[はい] をクリ

ックしてください。

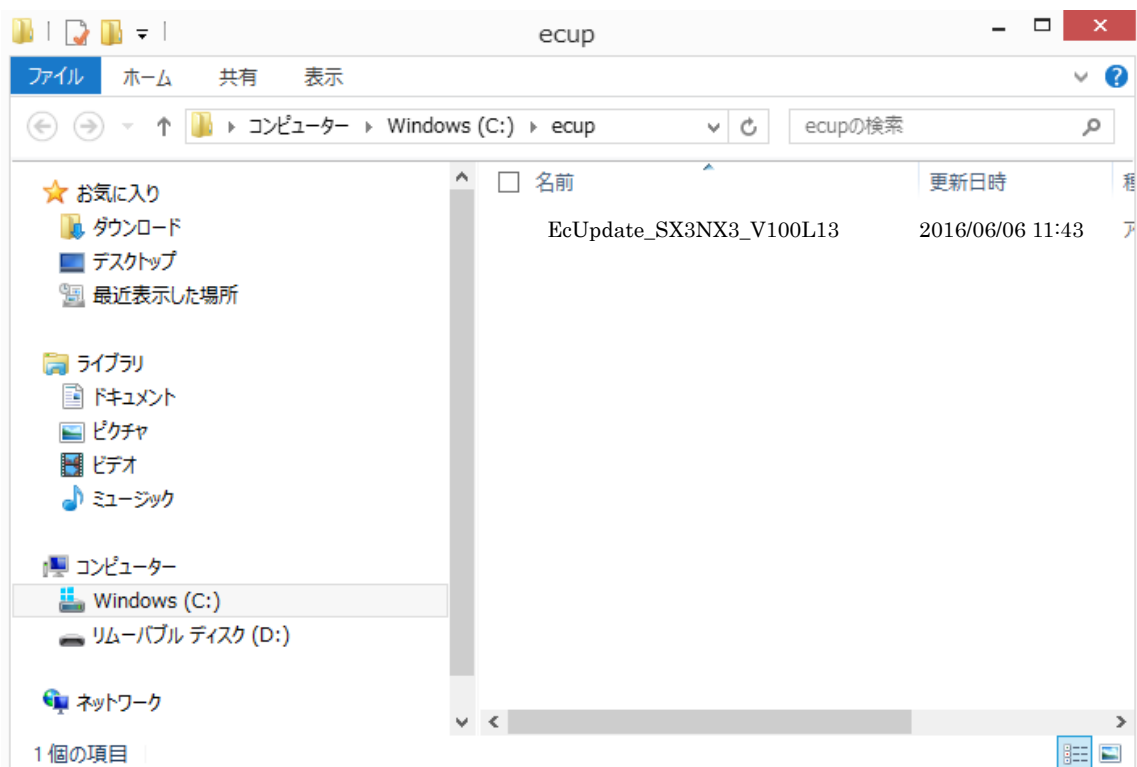
- (3) 展開先フォルダーを設定する画面が表示されます。作業用フォルダーは、プログラムが自動的に作成しますので、特に変更する必要はありません。

展開先フォルダーは標準では「c:¥ecup」が設定されています。

[OK]をクリックしてください。



- (4) しばらくすると展開が完了し、展開先のフォルダー（標準では c:¥ecup）が自動的に表示されます。



(C) 展開したファイル中の電源コントローラーアップデートプログラムを実行し、電源コントローラーをアップデートする。

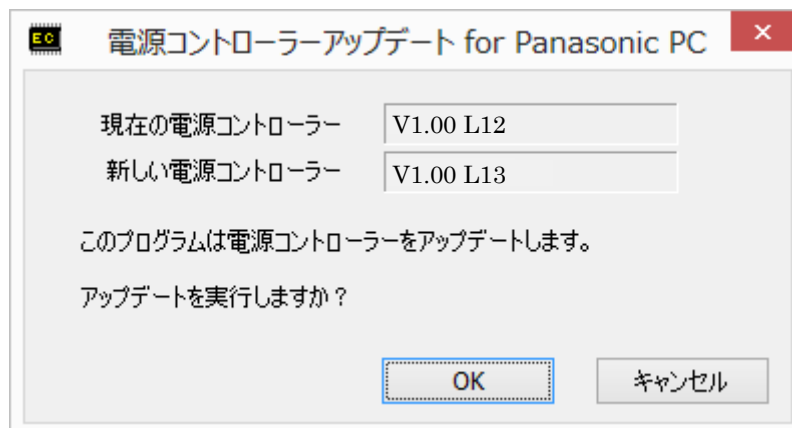
下記の手順は、必ず AC アダプターとバッテリーパックを接続したまま、最後まで続けて行ってください。

- (1) 電源コントローラーアップデートプログラムが展開されたフォルダー（標準では c:\¥ecup）で、電源コントローラーアップデートプログラムのアイコンをダブルクリックします。



「ユーザーアカウント制御」の画面が表示された場合は、[はい] をクリックしてください。

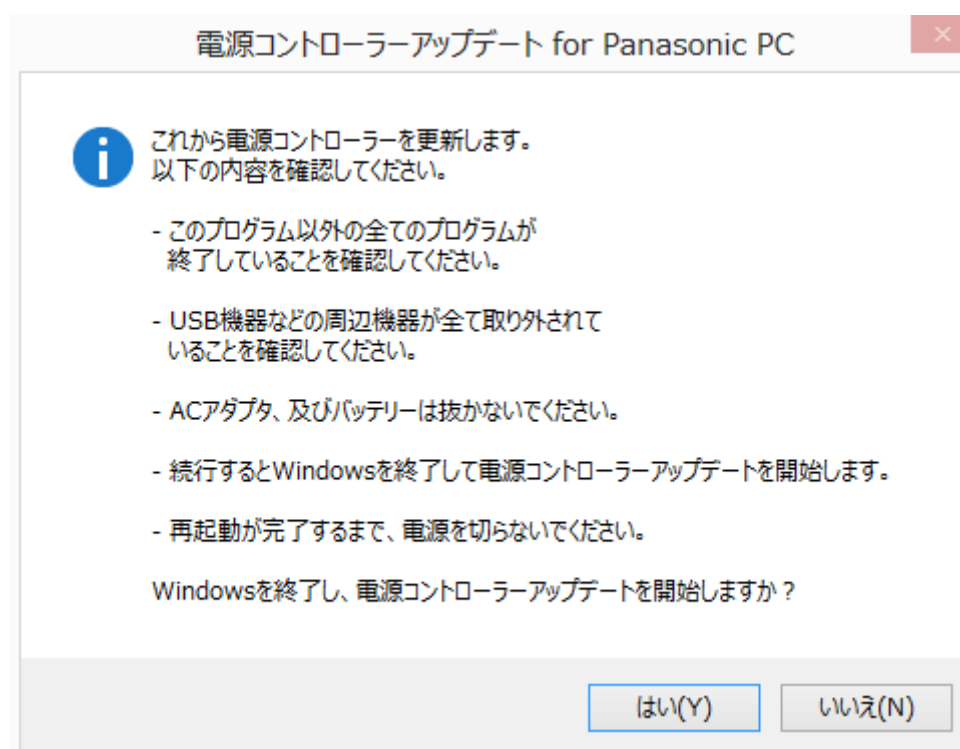
- (2) 電源コントローラーアップデートプログラムが起動したら、[OK] をクリックします。



- (3) 書き込み開始の確認画面で表示される内容を確認して[はい]をクリックします。
アップデート完了後、自動的に Windows が起動します。

【お願い】

この画面の終了後、Windows は自動的に終了します。更新完了後、自動的に Windows が起動しますので、その間、キーボードや電源スイッチは操作しないでください。



以上で電源コントローラーのアップデート作業は完了です。

【アップデートプログラム実行後の電源コントローラーのバージョン確認方法】

(1) 「PC 情報ビューアー」を起動します。

[Windows 8.1 の場合]


スタート画面左下の下矢印をクリックし、アプリ一覧から、「Panasonic」メニューの[PC 情報ビューアー]をクリックして「PC 情報ビューアー」を起動します。



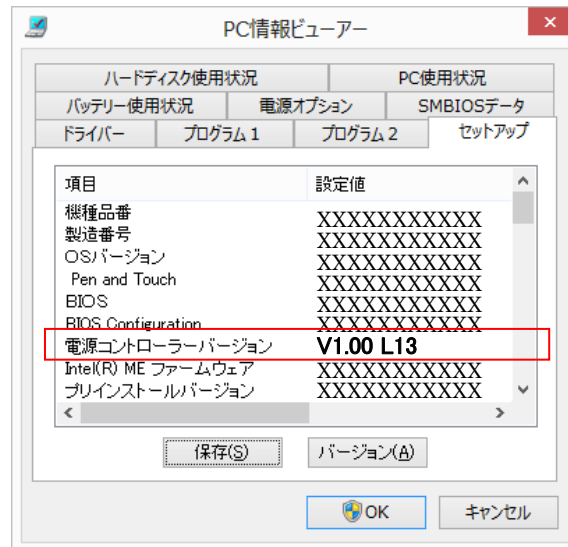
[Windows 8 の場合]

スタート画面の何も無いところで右クリックし、[すべてのアプリ]をクリック、次に「Panasonic」メニューの[PC 情報ビューアー]をクリックして「PC 情報ビューアー」を起動します。

[Windows 7 の場合]

スタートボタン()、[すべてのプログラム]-[Panasonic]-[PC 情報ビューアー]-[PC 情報ビューアー]をクリックし、「PC 情報ビューアー」を起動します。

- (2) 「セットアップ」タブをクリックし、「電源コントローラーバージョン」欄をご確認ください。



以上