

## CF-SX2/NX2 シリーズ 電源コントローラーアップデート手順書

公開日：2016年9月13日

### アップデートの対象バージョン

#### 【対象機種品番、対象バージョン】

本ソフトウェアによる電源コントローラーアップデートは、以下の機種品番、電源コントローラーバージョンが対象になります。

| 機種品番                                         | 電源コントローラーバージョン |
|----------------------------------------------|----------------|
| CF-SX2 [A/B/R/S] シリーズ<br>CF-NX2 [A/B/R] シリーズ | V3.00L10       |
| CF-SX2 [C/D] シリーズ<br>CF-NX2 [C/D] シリーズ       | V4.00L10       |

電源コントローラーのバージョンがすでに更新後のバージョンになっている場合は、アップデートする必要はありません。

#### 【更新後のバージョン】

本ソフトウェアによる電源コントローラーアップデート後、電源コントローラーは以下のバージョンにアップデートされます。

| 機種品番                                         | 電源コントローラーバージョン |
|----------------------------------------------|----------------|
| CF-SX2 [A/B/R/S] シリーズ<br>CF-NX2 [A/B/R] シリーズ | V3.00L11       |
| CF-SX2 [C/D] シリーズ<br>CF-NX2 [C/D] シリーズ       | V4.00L11       |

### お願い

**アップデートに失敗しないため、電源コントローラーのアップデートを行う際には、以下の事項をお守りください。**

- ①ACアダプター、および十分に充電されたバッテリーパックを接続しておいてください。
- ②USB機器はすべて外してください。
- ③実行中のアプリケーションソフトはすべてデータを保存して終了してください。

これ以降、Windows 8での画面を例に説明します。実際の画面とは異なる場合があります。

## バージョンの確認方法

電源コントローラーのバージョンは、下記の手順でご確認ください。

### 【電源コントローラーのバージョン確認方法】


(1) Windows を起動します。

(2) 「PC 情報ビューアー」を起動します

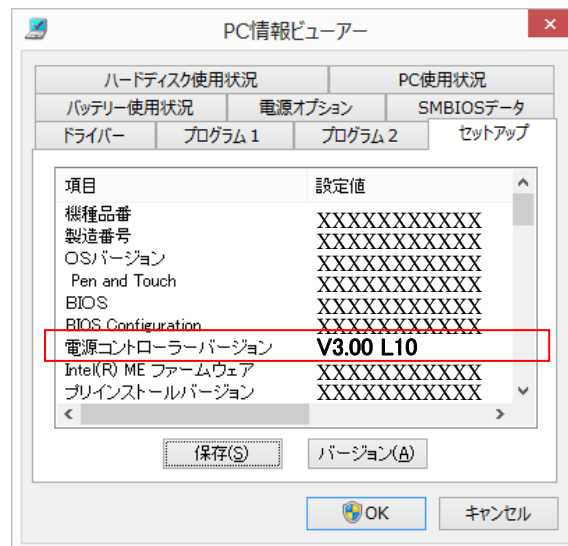
[Windows 8 の場合]

スタート画面の何も無いところで右クリックし、[すべてのアプリ]をクリック、次に「Panasonic」メニューの[PC 情報ビューアー]をクリックして「PC 情報ビューアー」を起動します。

[Windows 7 の場合]

スタートボタン(  )、[すべてのプログラム]-[Panasonic]-[PC 情報ビューアー]-[PC 情報ビューアー]をクリックし、「PC 情報ビューアー」を起動します。

(3) 「セットアップ」タブをクリックし、「電源コントローラーバージョン」欄を確認します。



## アップデート手順の概略

アップデートは下記の流れで行います。

### 【アップデートの流れ】

- (A) アップデートプログラムをダウンロードする。
- (B) ダウンロードしたプログラムを実行し、ファイルを展開する。
- (C) 展開したファイル中の電源コントローラーアップデートプログラムを実行し、電源コントローラーをアップデートする。

### 【ご注意】

本プログラムを実行する際は、必ず「**管理者**」の権限のユーザーでログオンしてください。(ユーザーの切り替え機能を使わずに「**管理者**」の権限でログオンして操作してください。)

## アップデート手順

### (A) アップデートプログラムをダウンロードする。

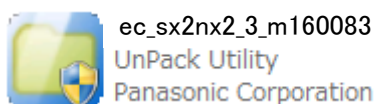
電源コントローラーをアップデートするためには、まず、ダウンロードページに掲載されているプログラムをダウンロードします。

|                                          |                                                            |
|------------------------------------------|------------------------------------------------------------|
| CF-SX2[A/B/R/S]シリーズ<br>CF-NX2[A/B/R]シリーズ | ec_sx2nx2_3_m160083<br>(拡張子付きの場合は ec_sx2nx2_3_m160083.exe) |
| CF-SX2[C/D] シリーズ<br>CF-NX2[C/D] シリーズ     | ec_sx2nx2_4_m160084<br>(拡張子付きの場合は ec_sx2nx2_4_m160084.exe) |

### (B) ダウンロードしたプログラムを実行し、ファイルを展開する。

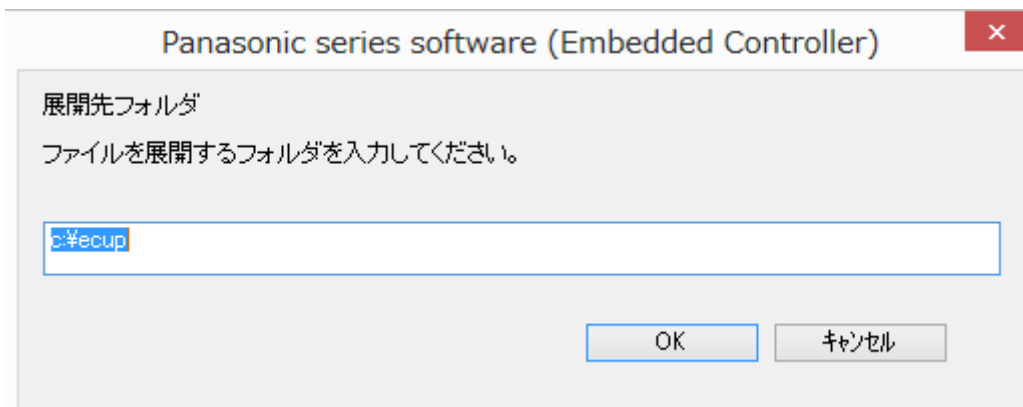
ダウンロードしたプログラムを対象機種の Windows 上で実行し、作業用フォルダーに電源コントローラーアップデートプログラムを展開します。

- (1) ダウンロードしたプログラムをダブルクリックして実行します。

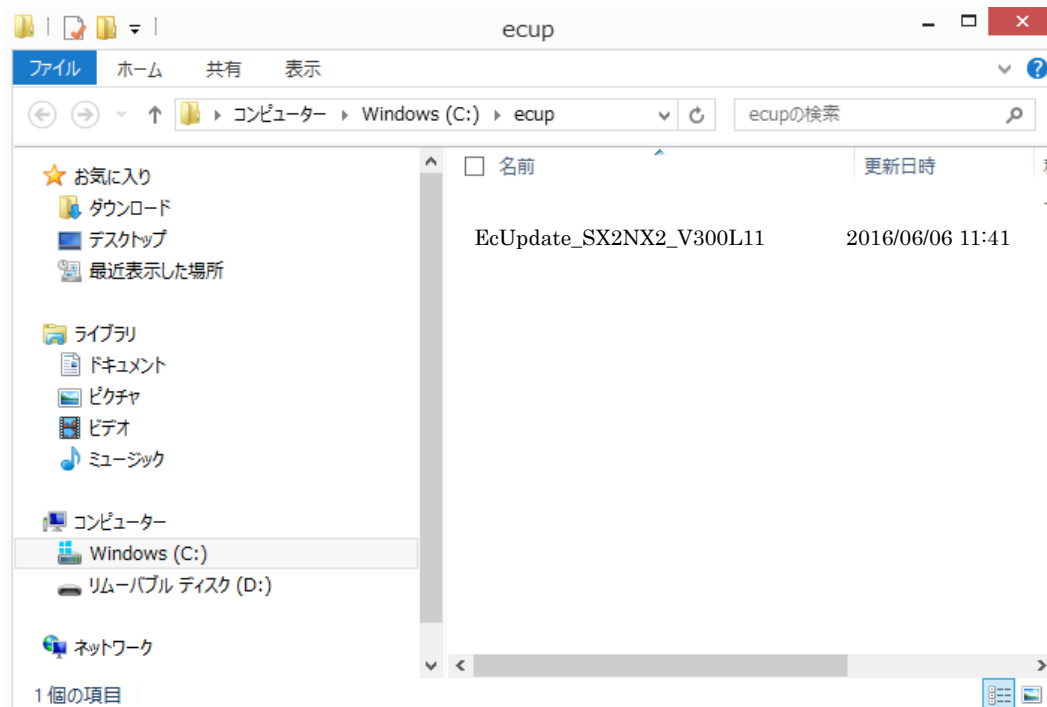


「ユーザーアカウント制御」の画面が表示された場合は、[はい] をクリックしてください。

- (2) 使用許諾契約の画面が表示されますので、内容をよくお読みいただき、[はい]をクリックしてください。
- (3) 展開先フォルダーを設定する画面が表示されます。作業用フォルダーは、プログラムが自動的に作成しますので、特に変更する必要はありません。  
展開先フォルダーは標準では「c:¥ecup」が設定されています。  
[OK]をクリックしてください。



- (4) しばらくすると展開が完了し、展開先のフォルダー（標準では c:¥ecup）が自動的に表示されます。



**(C) 展開したファイル中の電源コントローラーアップデートプログラムを実行し、電源コントローラーをアップデートする。**

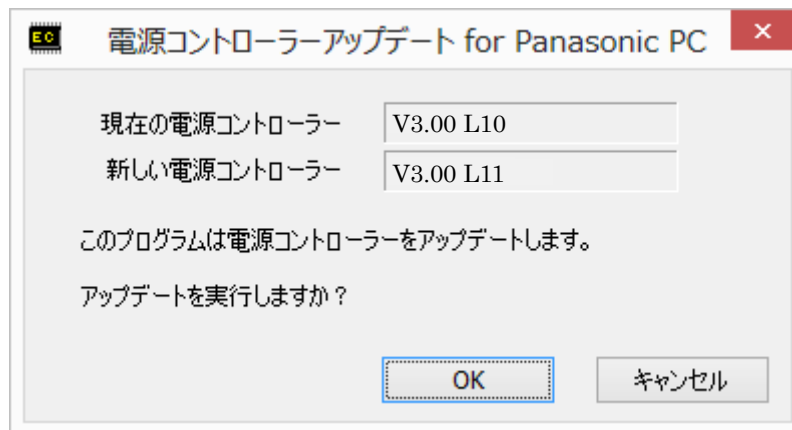
**下記の手順は、必ず AC アダプターとバッテリーパックを接続したまま、最後まで続けて行ってください。**

- (1) 電源コントローラーアップデートプログラムが展開されたフォルダー（標準では c:\%ecup）で、電源コントローラーアップデートプログラムのアイコンをダブルクリックします。



「ユーザーアカウント制御」の画面が表示された場合は、[はい] をクリックしてください。

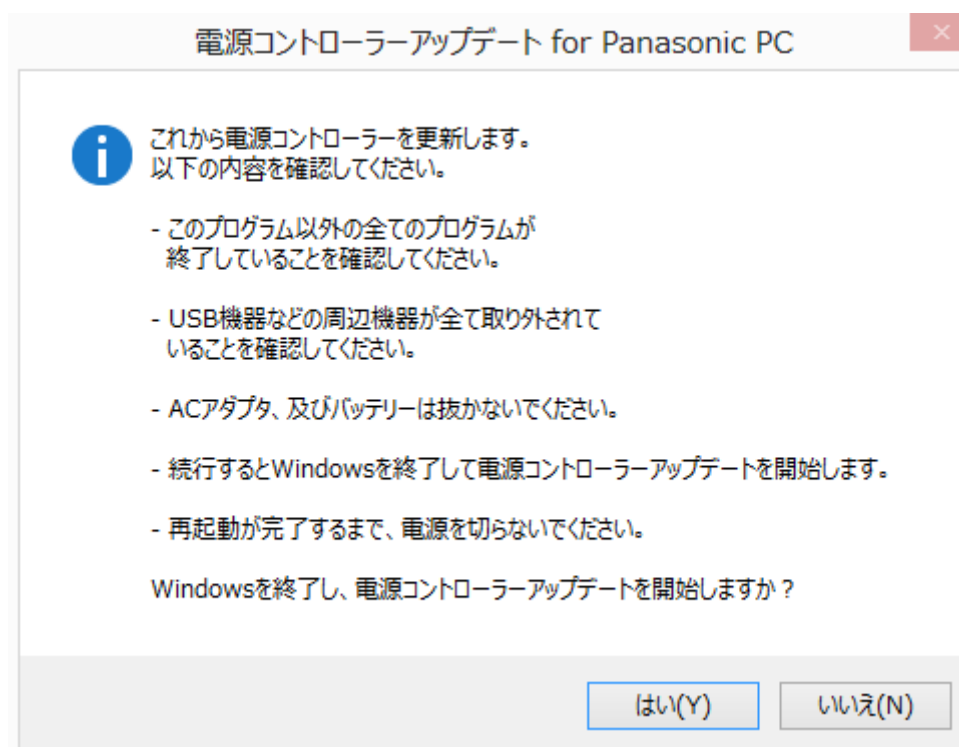
- (2) 電源コントローラーアップデートプログラムが起動したら、[OK] をクリックします。



- (3) 書き込み開始の確認画面で表示される内容を確認して[はい]をクリックします。  
アップデート完了後、自動的に Windows が起動します。

**【お願い】**

この画面の終了後、Windows は自動的に終了します。更新完了後、自動的に Windows が起動しますので、その間、キーボードや電源スイッチは操作しないでください。



以上で電源コントローラーのアップデート作業は完了です。


## 【アップデートプログラム実行後の電源コントローラーのバージョン確認方法】

- (1) 「PC 情報ビューアー」を起動します

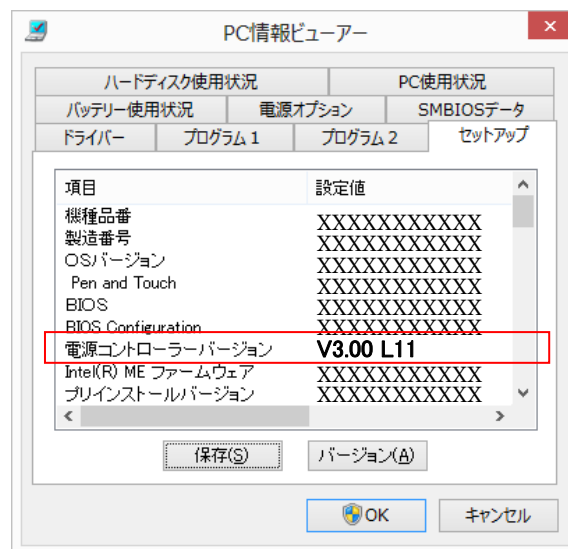
[Windows 8 の場合]

スタート画面の何もないところで右クリックし、[すべてのアプリ]をクリック、次に「Panasonic」メニューの[PC 情報ビューアー]をクリックして「PC 情報ビューアー」を起動します。

[Windows 7 の場合]

スタートボタン(  )、[すべてのプログラム]-[Panasonic]-[PC 情報ビューアー]-[PC 情報ビューアー]をクリックし、「PC 情報ビューアー」を起動します。

- (2) 「セットアップ」タブをクリックし、「電源コントローラーバージョン」欄をご確認ください。



以上