

CF-SZ5[A/B]シリーズ, CF-RZ5[A/B]シリーズ,
CF-MX5[A/B]シリーズ, CF-LX5[A]シリーズ
(Windows 7 32bit/64bit)

ワイヤレス WAN 設定変更ユーティリティ V1.00L16 M01 アップデート手順書

2016/1/26

本書では、上記機種ワイヤレス WAN 設定変更ユーティリティを
V1.00L16 M01

にアップデートする手順について説明します。

なお、ワイヤレス WAN 設定変更ユーティリティのバージョンがすでに V1.00L16 M01 になっている場合は、
アップデートする必要はありません。

【ご注意】

- ・ インストールプログラムを実行する際は、必ず「**コンピューターの管理者**」の権限のユーザーでサインインしてください。（ユーザーの簡易切り替え機能を使わずにコンピューターの管理者の権限でサインインして操作してください。）

【お願い】

インストールを行う際には、以下の事項をお守りください。

- ・ AC アダプター、および十分に充電されたバッテリーパックを接続しておいてください。
- ・ USB 機器等の周辺機器はすべて外してください。
- ・ インストールプログラム以外のアプリケーションソフトはすべて終了してください。

【アップデート方法】

ワイヤレス WAN 設定変更ユーティリティのアップデートは下記の流れで行います。

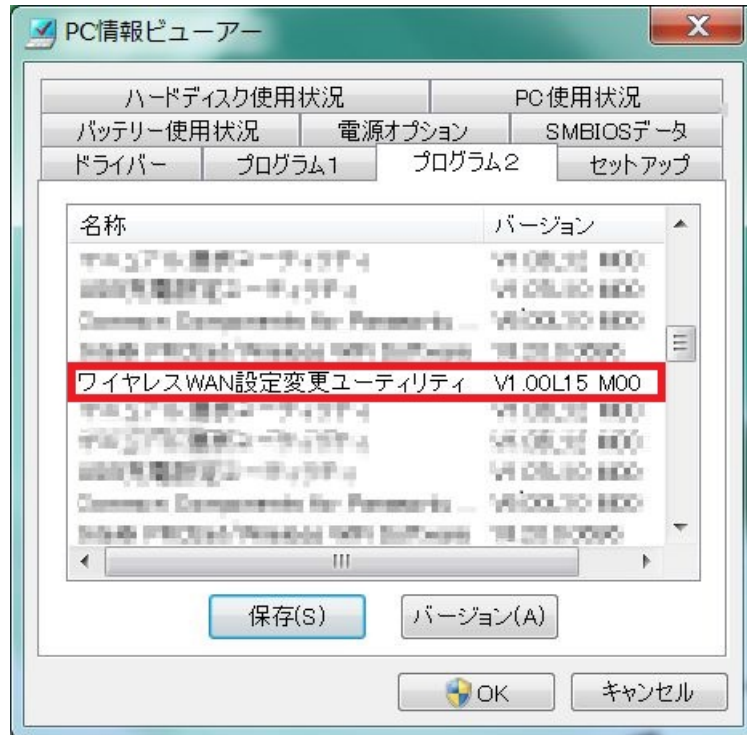
1. ワイヤレス WAN 設定変更ユーティリティのバージョン確認
2. 旧バージョンのソフトウェアのアンインストール
3. アップデートプログラムのダウンロードと展開
4. 新バージョンのソフトウェアのインストール

1. ワイヤレス WAN 設定変更ユーティリティのバージョン確認

ワイヤレス WAN 設定変更ユーティリティのバージョンは、下記の手順で確認します。

(1) [スタート]-[すべてのプログラム]-[Panasonic]-[PC 情報ビューアー]-[PC 情報ビューアー]をクリックします。

(2) [プログラム 2]をクリックし、「ワイヤレス WAN 設定変更ユーティリティ」のバージョンを確認します。



* ワイヤレス WAN 設定変更ユーティリティが表示されていないときは、ワイヤレス WAN 設定変更ユーティリティがインストールされていません。

(3) ワイヤレス WAN 設定変更ユーティリティのバージョンが下記のバージョンになっている場合は、アップデートする必要はありません。

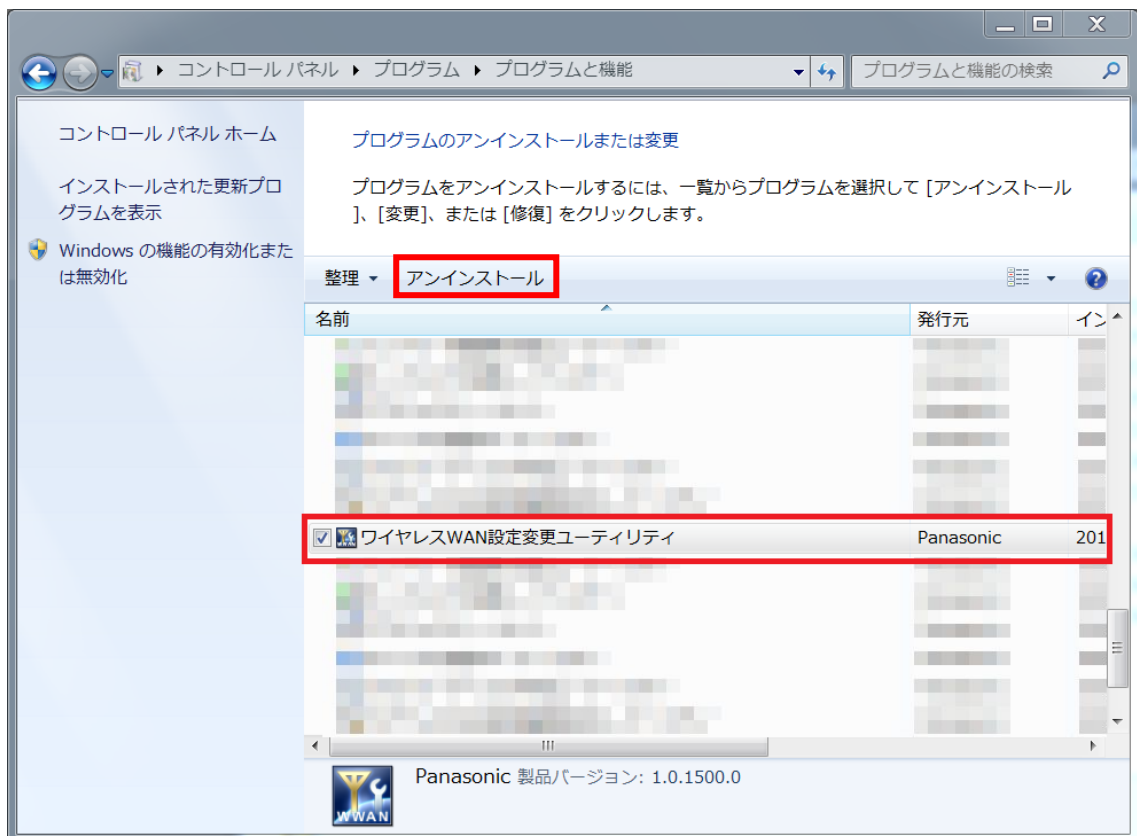
V1.00L16 M01

2. 旧バージョンのソフトウェアのアンインストール

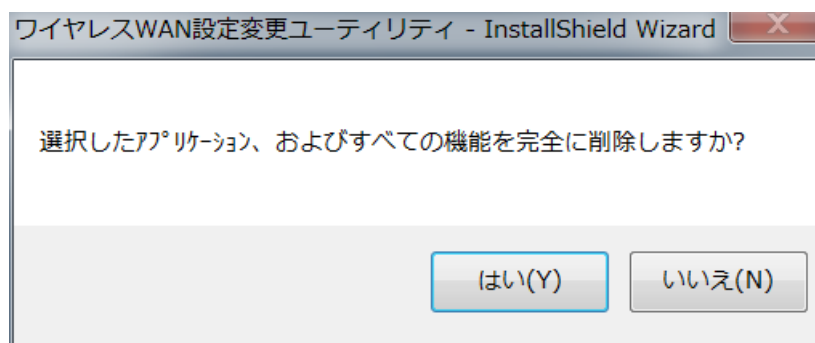
以下の手順にしたがって、ワイヤレス WAN 設定変更ユーティリティをアンインストールしてください。

※ワイヤレス WAN 設定変更ユーティリティをアンインストールしても、設定済みの APN、ユーザー名、パスワード、認証方法は削除されません。

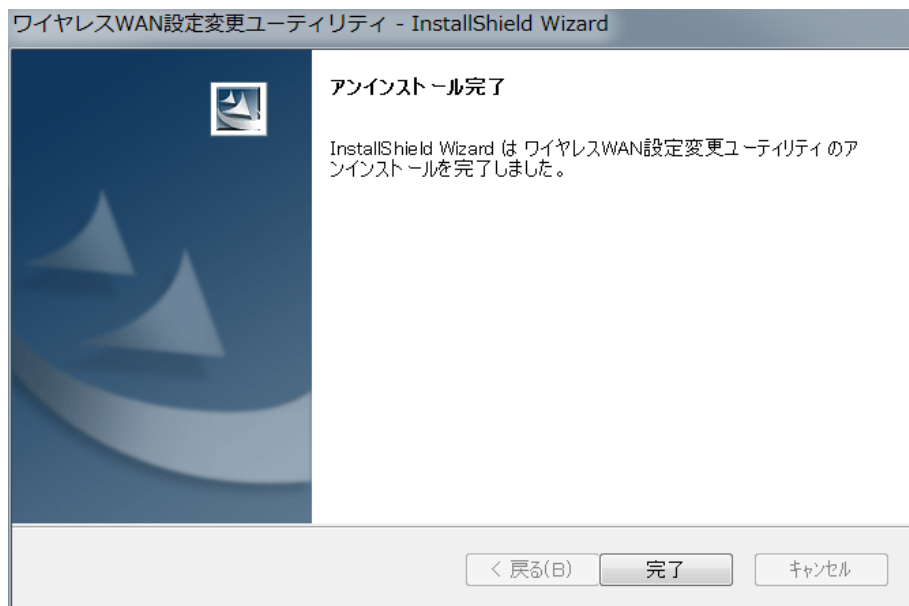
- (1) [プログラムと機能] – [ワイヤレス WAN 設定変更ユーティリティ]をクリックし、[アンインストール]をクリックします。



- (2) [はい]をクリックします。



(3) [アンインストール完了]と表示されますので、[完了]をクリックします。



3. アップデートプログラムのダウンロードと展開

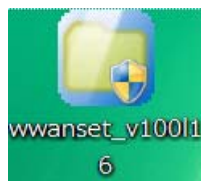
ダウンロードページに掲載されているプログラムをダウンロードした後、対象機種種の Windows 上で実行し、展開先フォルダーにファイルを展開します。

掲載されているプログラム：

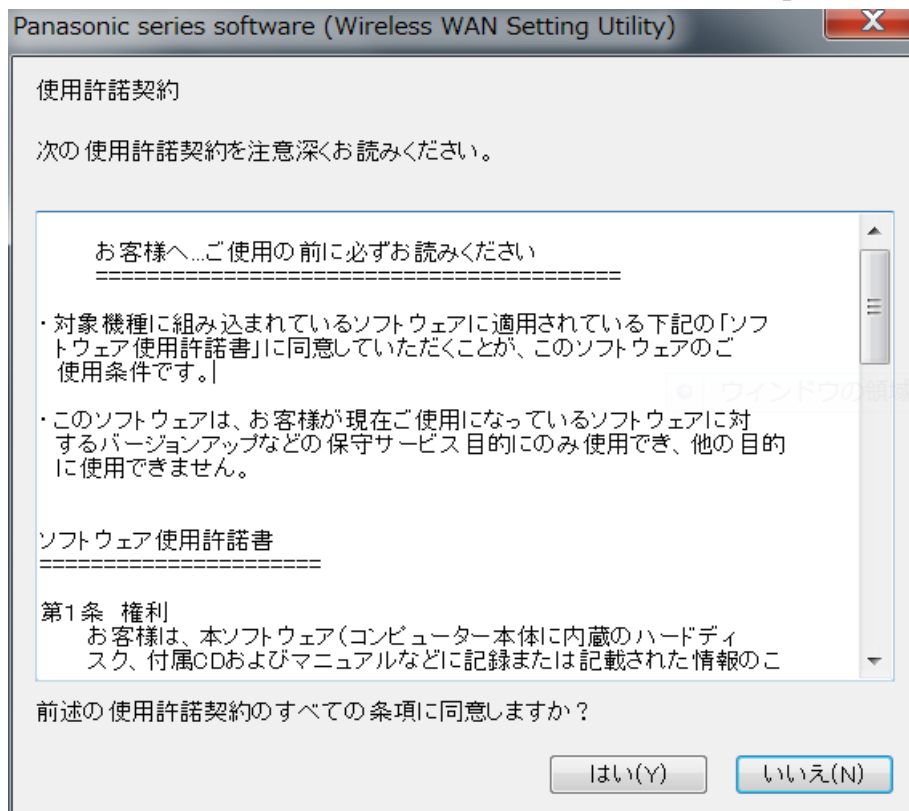
wwanset_v100l16.exe

(1) ダウンロードしたプログラムをダブルクリックして実行します。

「ユーザーアカウント制御」の画面が表示された場合は、「はい」をクリックします。



(2) 使用許諾契約の画面が表示されますので、内容をよくお読みいただき、「はい」をクリックしてください。

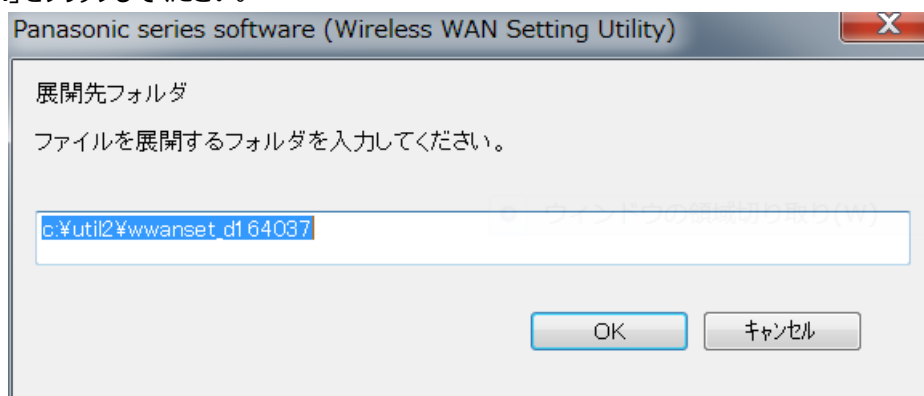


- (3) 展開先フォルダーを設定する画面が表示されます。展開先フォルダは、プログラムが自動的に作成しますので、特に変更する必要はありません。（変更する場合は、必ず、本体のハードディスク上のフォルダを指定してください。展開先フォルダは標準では以下のフォルダが設定されています。）

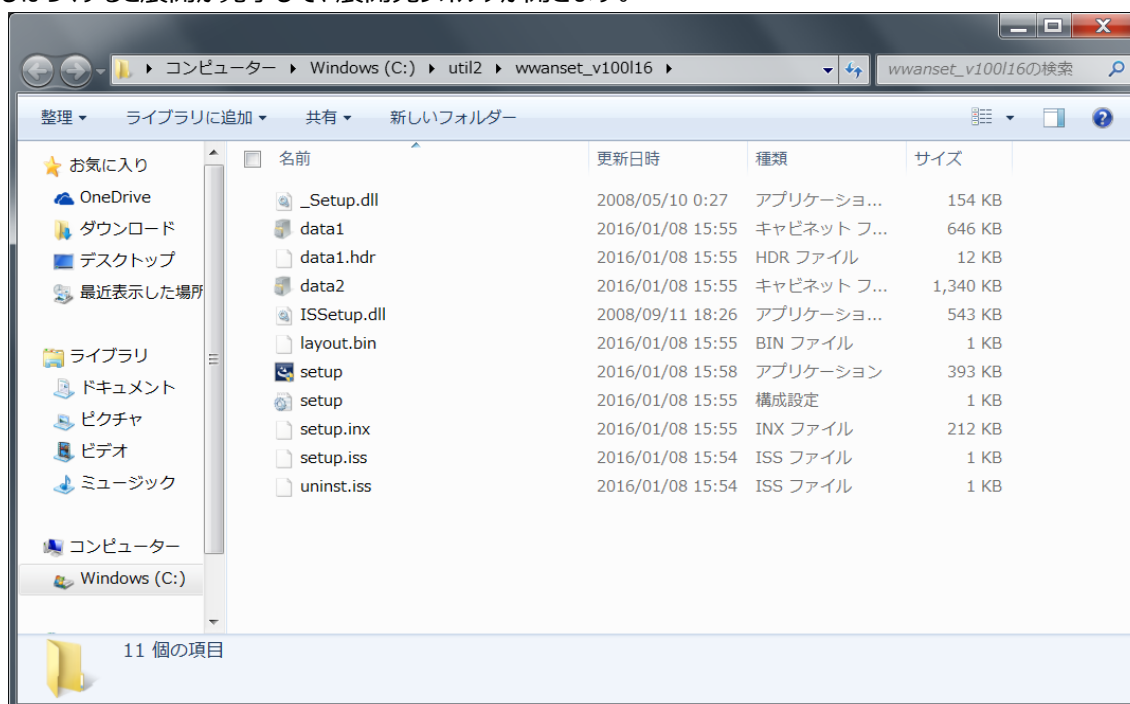
「c:¥util2¥wwanset_d164307」

※以降の手順は上記フォルダに展開したものと説明します。

「OK」をクリックしてください。



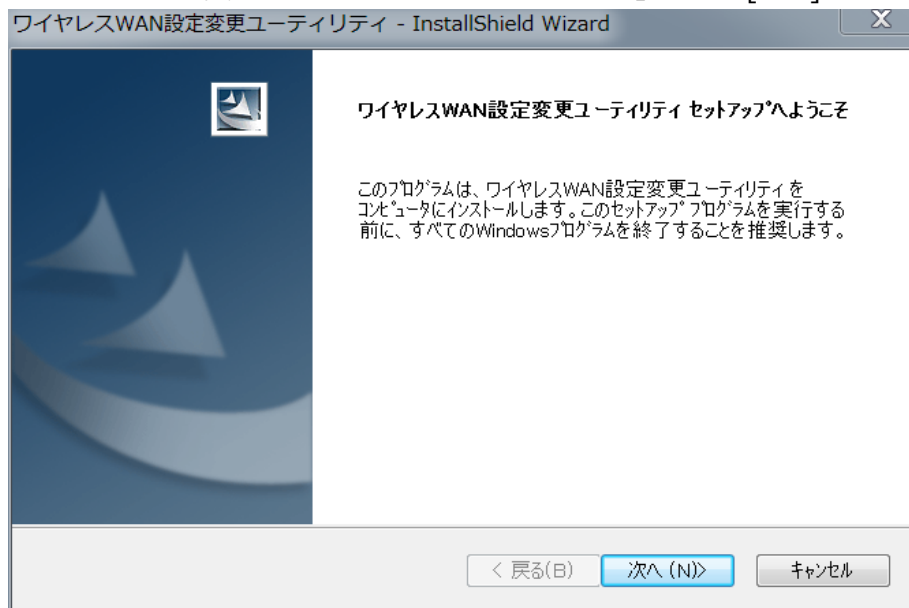
- (4) しばらくすると展開が完了して、展開先フォルダが開きます。



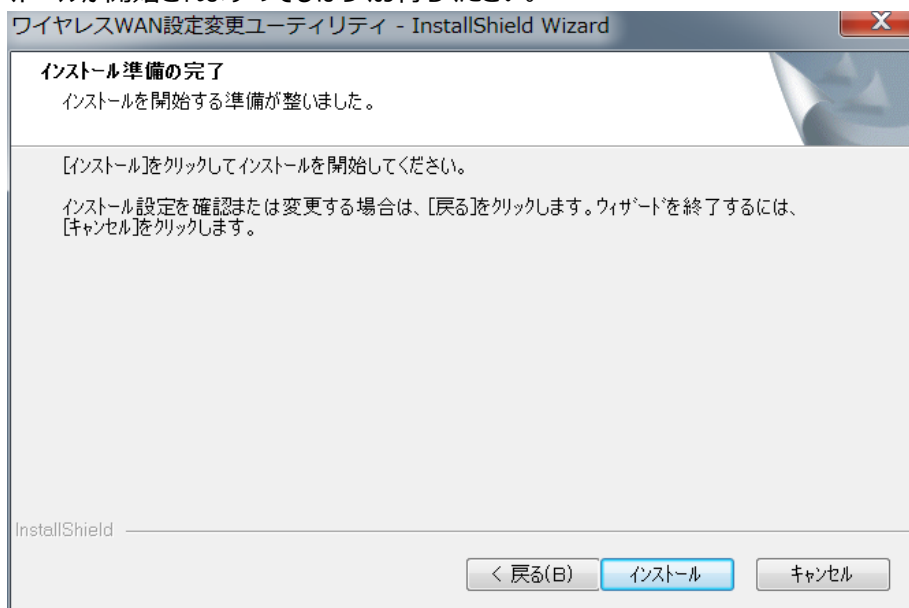
4. 新バージョンのソフトウェアのインストール

以下の手順にしたがって、ワイヤレス WAN 設定変更をインストールしてください。

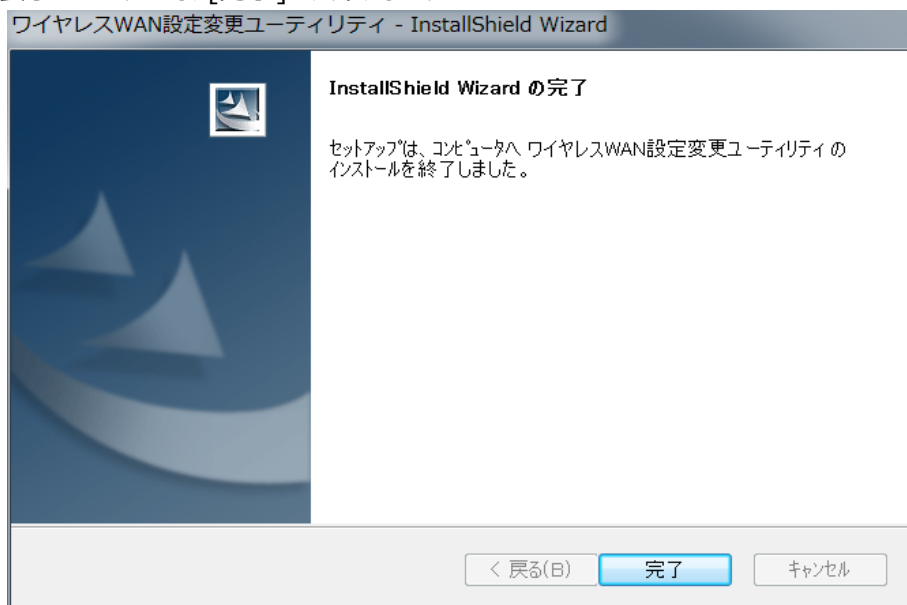
- (1) 【3. アップデートプログラムのダウンロードと展開】で展開されたフォルダ内の Setup(拡張子付きでファイル名表示の場合は Setup.exe)をダブルクリックします。
「ユーザーアカウント制御」の画面が表示された場合は、[はい]をクリックします。
- (2) 「ワイヤレス WAN 設定変更ユーティリティ セットアップへようこそ」画面で、[次へ]をクリックします。



- (3) 「インストール準備完了」画面で、[インストール]をクリックします。
インストールが開始されますのでしばらくお待ちください。



- (4) 「セットアップは、コンピュータへ ワイヤレス WAN 設定変更ユーティリティのインストールを終了しました」と表示されますので、[完了]をクリックします。



- (5) アップデート終了後、上記【1. ワイヤレス WAN 設定変更ユーティリティのバージョン確認】に記載の手順にしたがって、ワイヤレス WAN 設定変更ユーティリティのバージョンが
V1.00L16 M01
と表示されていることを確認してください。

ワイヤレス WAN 設定変更ユーティリティのアップデート作業は以上で完了です。