

CF-F9/F10 シリーズ, CF-J9/J10 シリーズ
CF-S8/S9/S10 シリーズ, CF-N8/N9/N10 シリーズ
CF-SX1/SX2/SX3 シリーズ, CF-NX1/NX2/NX3 シリーズ
CF-H2 シリーズ
(Windows 8.1 (64bit))
(Windows 8 (64bit))
(Windows 7 (32bit/64bit))
(Windows XP)

「バッテリー確認ユーティリティ」 操作手順書

2016/2/15

本書では、上記機種において、「バッテリー確認ユーティリティ」を操作する手順について説明します。
本ユーティリティは、お客様がお持ちのバッテリーパックがリコール対象製品の可能性があるかどうかを確認します。

お手順をおかけしますが、下記の操作手順に従って、ご確認をお願いいたします。

※本手順書の画面は、CF-F9 シリーズ（Windows 7）の画面例です。

【ご注意】

- ・ 「バッテリー確認ユーティリティ」をダウンロードして展開する際は、必ず「**コンピューターの管理者**」の権限のユーザーで**ログオン**してください。（ユーザーの簡易切り替え機能を使わずにコンピューターの管理者の権限でログオンして操作してください。）

【お願い】

本操作を行う際には、以下の事項をお守りください。

- ・ AC アダプターを接続しておいてください。
- ・ USB 機器、PC カード等の周辺機器はすべて外してください。
- ・ 「バッテリー確認ユーティリティ」以外のアプリケーションソフトはすべて終了してください。

【方法】

「バッテリー確認ユーティリティ」の操作は下記の流れで行います。

1. 「バッテリー確認ユーティリティ」のダウンロードと展開
2. 「バッテリー確認ユーティリティ」の実行

1. 「バッテリー確認ユーティリティ」のダウンロードと展開

「バッテリー確認ユーティリティ」を実行するためには、まずダウンロードページに掲載されているプログラムをダウンロードした後、対象機種種の Windows 上で実行し、展開先フォルダーにファイルを展開します。

掲載されているプログラム：

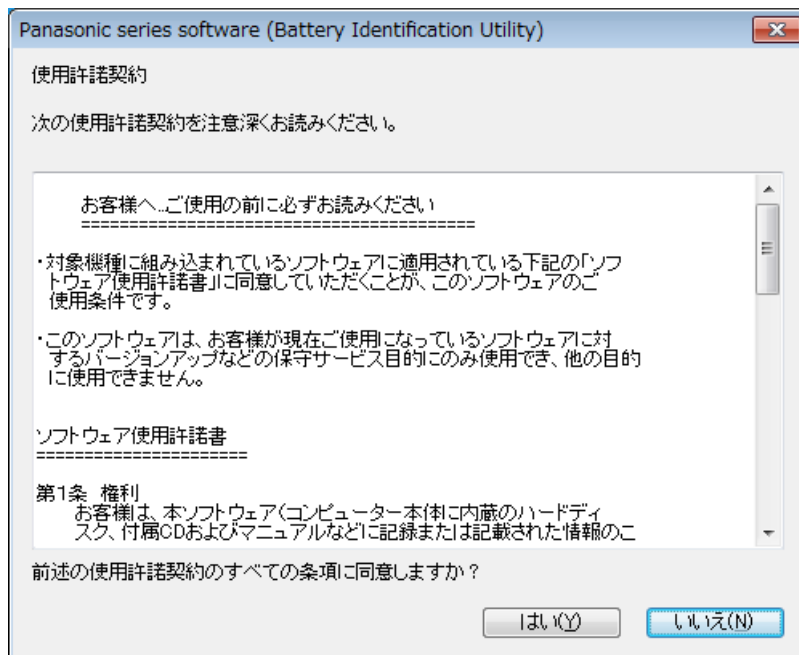
BatIDUtl_v100l14.exe

(1)ダウンロードしたプログラムをダブルクリックして実行します。

「ユーザーアカウント制御」の画面が表示された場合は、「はい」をクリックします。



(2)使用許諾契約の画面が表示されますので、内容をよくお読みいただき、「はい」をクリックしてください。



(3)展開先フォルダーを設定する画面が表示されます。展開先フォルダーは、プログラムが自動的に作成しますので、特に変更する必要はありません。(変更する場合は、必ず、本体のハードディスク上のフォルダーを指定してください。展開先フォルダーは標準では「c:¥util2¥BatIDUtil」が設定されています。)

「OK」をクリックしてください。

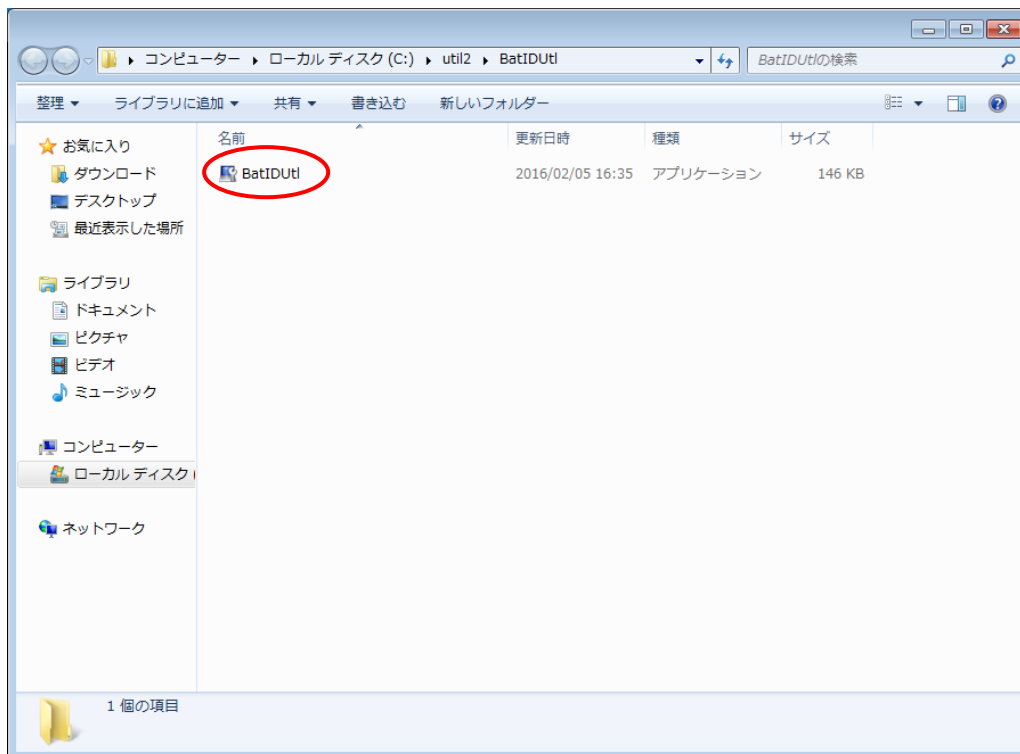


(4)しばらくすると展開が完了して、展開先フォルダーが開きます。

2. 「バッテリー確認ユーティリティ」の実行

バッテリーパックを装着していることを確認し、以下の手順にしたがって、「バッテリー確認ユーティリティ」を実行してください。

- (1) 【1. 「バッテリー確認ユーティリティ」のダウンロードと展開】で展開されたフォルダー(標準では c:¥util2¥BatIDUtl)内の BatIDUtl(拡張子付きでファイル名表示の場合は BatIDUtl.exe)をダブルクリックします。

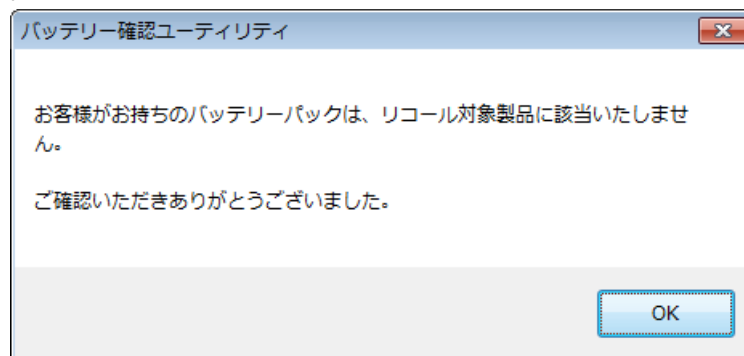


- (2) バッテリーパックがリコール対象製品かどうかの結果が表示されます。

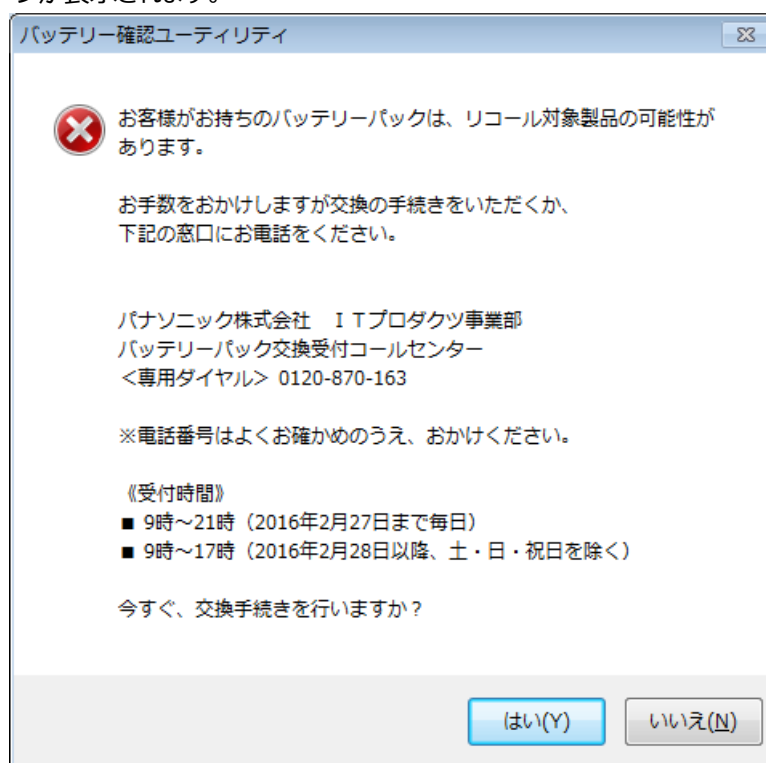
対象機種に装着されているバッテリーパックがリコール対象製品ではない場合

次のメッセージが表示されます。[OK]をクリックして、「バッテリー確認ユーティリティ」を終了してください。

以上で本操作は終了です。



対象機種に装着されているバッテリーパックがリコール対象製品の可能性がある場合
次のメッセージが表示されます。



- ・問い合わせ窓口（バッテリーパック交換受付コールセンター）にお電話いただく場合は、表示されている電話番号にお電話ください。その後、[いいえ]をクリックして、「バッテリー確認ユーティリティ」を終了してください。以上で本操作は終了です。
- ・交換手続きを行う場合は、[はい]をクリックして、(3)の手順へすすんでください。
 - ※ インターネットに接続されていない場合は、インターネットに接続してください
 - ※ Windows XP をご使用の場合は、ブラウザで「バッテリーパック交換・回収のお申込み」画面が正しく表示されない可能性があります。問い合わせ窓口（バッテリーパック交換受付コールセンター）にお電話ください。

(3)ブラウザが起動し、「バッテリーパック交換・回収のお申込み」画面が表示されます。

画面をスクロールして手順を確認し、お手順をおかけしますが、バッテリーパック品番と生産ロット記号を入力後、確認ボタンをクリックして、お客様がお持ちのバッテリーパックがリコール対象製品かどうか最終確認を行ってください。

リコール対象製品である場合は、画面の指示に従って交換手続きを行ってください。



以上で本操作は終了です。ご確認ありがとうございました。