

CF-AX2L, CF-AX2M, CF-AX2P, CF-AX2Q シリーズ  
CF-SX2J, CF-SX2K, CF-SX2L, CF-SX2M, CF-SX2Q シリーズ  
CF-NX2J, CF-NX2K, CF-NX2L, CF-NX2M シリーズ  
CF-SX1 シリーズ  
CF-NX1 シリーズ  
(Windows 7 (32bit/64bit))

スマートアーチ V2.03L10 アップデート手順書

公開日 2012/12/11

本書では、上記機種スマートアーチを「V2.03L10 M02」にアップデートする手順について説明します。

なお、スマートアーチのバージョンがすでに上記バージョンになっている場合は、アップデートする必要はありません。

**【ご注意】**

- ・ インストールプログラムを実行する際は、必ず「**コンピューターの管理者**」の権限の**ユーザーでログオン**してください。(ユーザーの簡易切り替え機能を使わずにコンピューターの管理者の権限でログオンして操作してください。)

**【お願い】**

**インストールを行う際には、以下の事項をお守りください。**

- ・ AC アダプター、および十分に充電されたバッテリーパックを接続しておいてください。
- ・ USB 機器、PC カード等の周辺機器はすべて外してください。
- ・ インストールプログラム以外のアプリケーションソフトはすべて終了してください。

**【アップデート方法】**

スマートアーチのアップデートは下記の流れで行います。

1. スマートアーチのバージョン確認
2. アップデートプログラムのダウンロードと展開
3. 旧バージョンのソフトウェアのアンインストール
4. 新バージョンのソフトウェアのインストール
5. スマートアーチのバージョン確認
6. 関連アプリケーションのバージョン確認

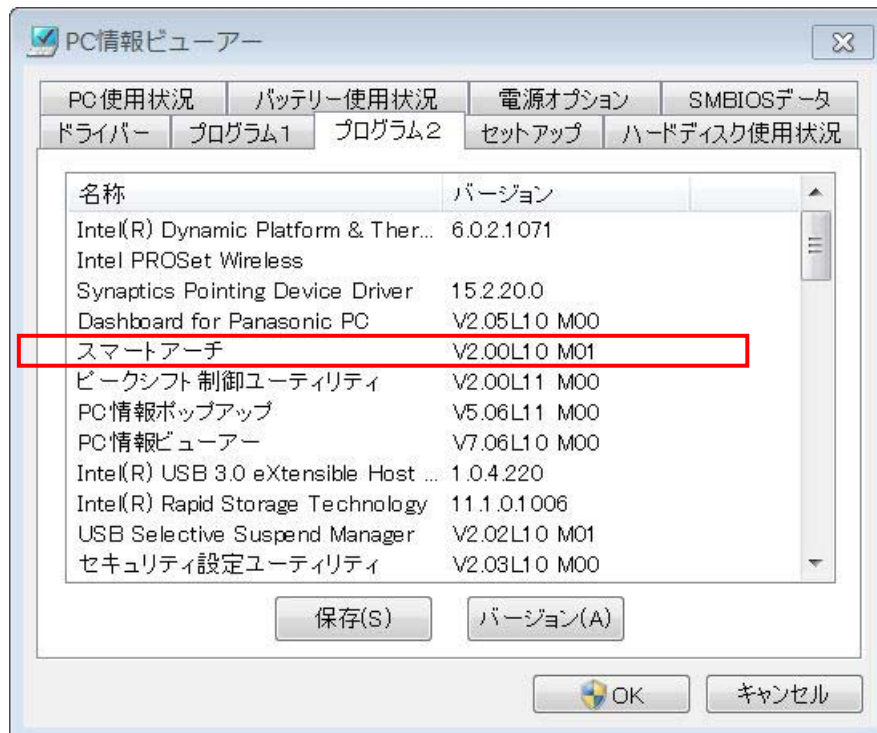
## 1. スマートアーチのバージョン確認

スマートアーチのバージョンは、下記の手順で確認します。

※ スマートアーチをインストールされていないときは、この手順は不要です。

【2. アップデートプログラムのダウンロードと展開】へ進んでください。

- (1) [スタート]-[すべてのプログラム]-[Panasonic]-[PC情報ビューアー]-[PC情報ビューアー]をクリックします。
- (2) [プログラム2]をクリックし、「スマートアーチ」のバージョンを確認します。



※ スマートアーチが表示されていないときは、スマートアーチがインストールされていません。

- (3) スマートアーチのバージョンが「V2.03L10 M02」になっている場合は、アップデートする必要はありません。

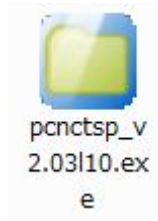
## 2. アップデートプログラムのダウンロードと展開

スマートアーチをアップデートするためには、まずダウンロードページに掲載されているプログラムをダウンロードした後、対象機種種の Windows 上で実行し、展開先フォルダーにファイルを展開します。

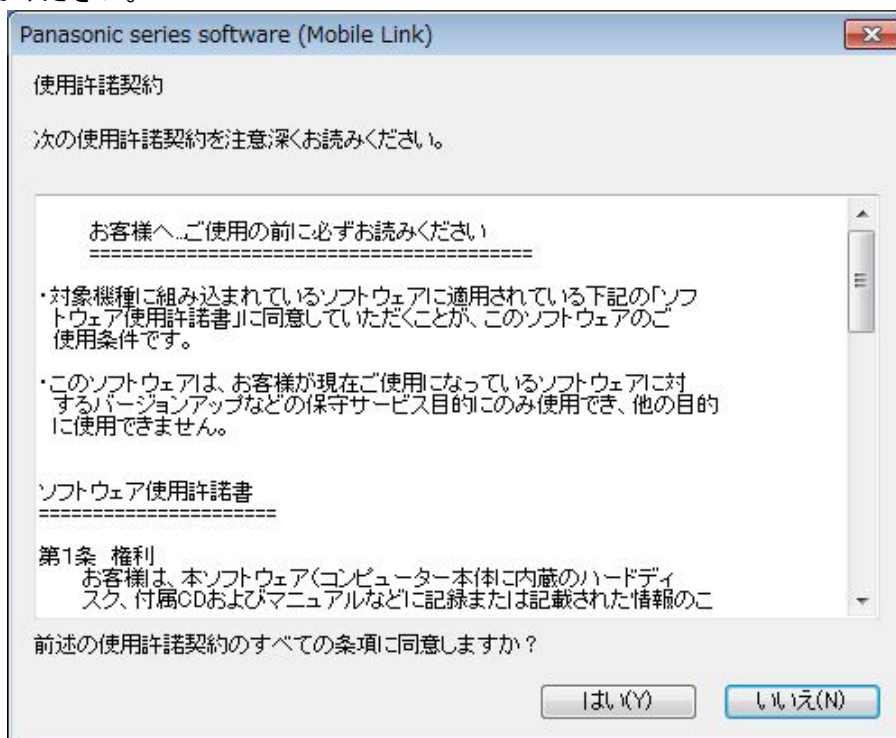
掲載されているプログラム：

pcnctsp\_v2.03110.exe

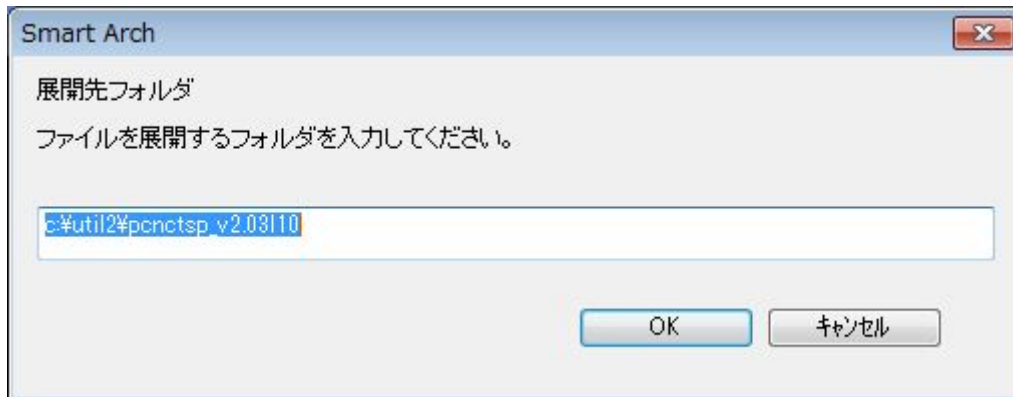
- (1) ダウンロードしたプログラムをダブルクリックして実行します。



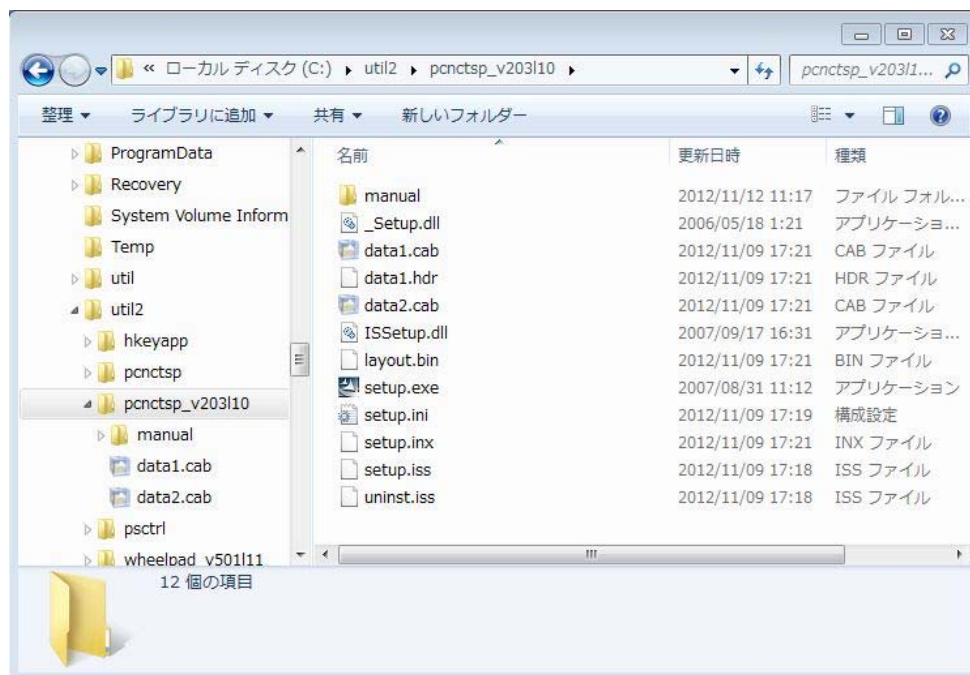
- (2) 「ユーザーアカウント制御」の画面が表示された場合は、「はい」をクリックします。
- (3) 使用許諾契約の画面が表示されますので、内容をよくお読みいただき、「はい」をクリックしてください。



- (4) 展開先フォルダーを設定する画面が表示されます。展開先フォルダーは、プログラムが自動的に作成しますので、特に変更する必要はありません。(変更する場合は、必ず、本体のハードディスク上のフォルダーを指定してください。展開先フォルダーは標準では「c:\util2\pcnctsp\_v203110」が設定されています。)
- 「OK」をクリックしてください。



- (5) しばらくすると展開が完了して、展開先フォルダーが開きます。



### 3. 旧バージョンのソフトウェアのアンインストール

以下の手順にしたがって、スマートアーチをアンインストールしてください。

※ スマートアーチをインストールされていないときは、この手順は不要です。

【4. 新バージョンのソフトウェアのインストール】へ進んでください。

- (1) 【2. アップデートプログラムのダウンロードと展開】で展開されたフォルダー（標準では c:\util\2\pcnctsp\_v203110）内の setup（拡張子付きでファイル名表示の場合は setup.exe）をダブルクリックします。setup という名前が 2 つ以上ある場合は、[種類] に [アプリケーション] と表示されているファイルをダブルクリックしてください。  
「ユーザーアカウント制御」の画面が表示された場合は、[はい] をクリックします。
- (2) 「ファイル削除の確認」画面で「はい」をクリックします。



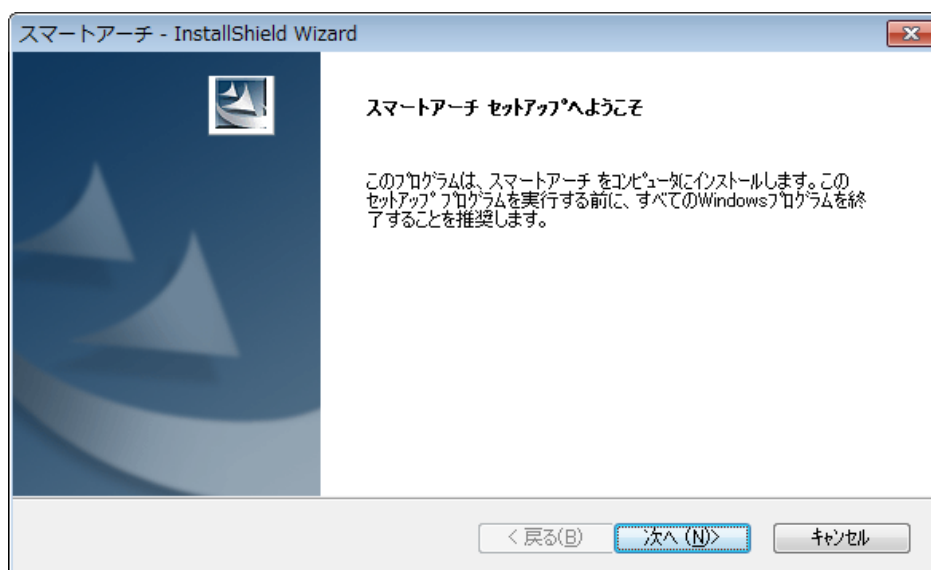
- (3) 「InstallShield Wizard の完了」画面が表示されたら、「完了」をクリックします。コンピューターが自動的に再起動されます。  
（「いいえ、後でコンピューターを再起動します。」を選択された場合は、必ずコンピューターの再起動をした上で、次の手順にすすんでください。）



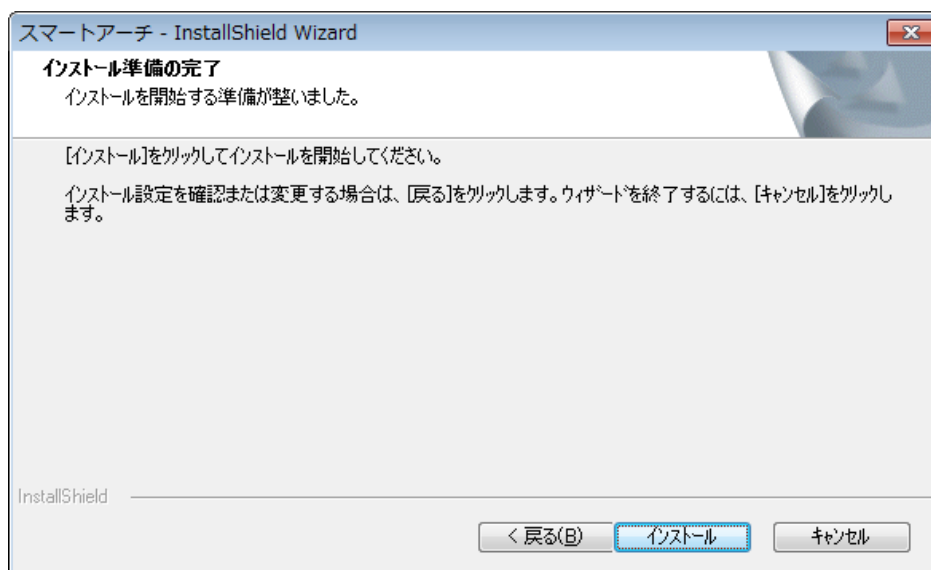
## 4. 新バージョンのソフトウェアのインストール

以下の手順にしたがって、スマートアーチをインストールしてください。

- (1) 【2. アップデートプログラムのダウンロードと展開】で展開されたフォルダー（標準では c:\util\2\pcnctsp\_v203110）内の setup（拡張子付きでファイル名表示の場合は setup.exe）をダブルクリックします。setup という名前が 2 つ以上ある場合は、[種類] に [アプリケーション] と表示されているファイルをダブルクリックしてください。
- (2) 「ユーザーアカウント制御」の画面が表示された場合は、[はい] をクリックします。
- (3) 「スマートアーチ セットアップへようこそ」画面で「次へ」をクリックします。



- (4) 「インストール準備の完了」画面が表示されたら、「インストール」をクリックします。



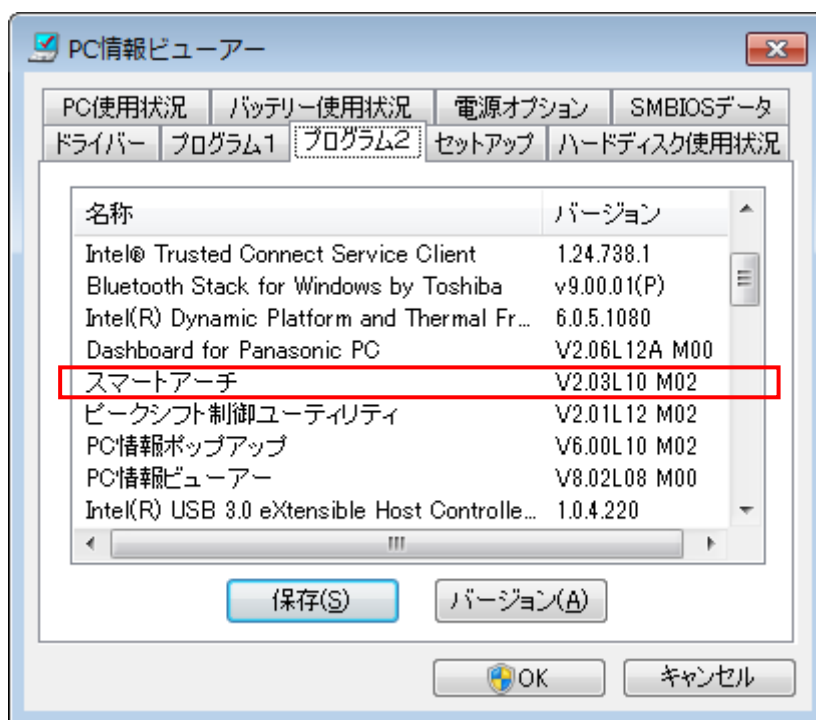
- (5) 「InstallShield Wizard の完了」画面が表示されたら、「完了」をクリックします。コンピューターが自動的に再起動されます。  
(「いいえ、後でコンピューターを再起動します。」を選択された場合は、必ずコンピューターの再起動をした上で、次の手順にすすんでください。)



## 5. スマートアーチのバージョン確認

スマートアーチのバージョンは、下記の手順で確認します。

- (1) スタート画面の何も無いところで右クリックし、[すべてのアプリ]をクリックして、「Panasonic」メニューの[PC 情報ビューアー]をクリックします。
- (2) [プログラム2]をクリックし、「スマートアーチ」のバージョンを確認します。



スマートアーチのバージョンが「V2. 03L10 M02」と表示されていることを確認してください。

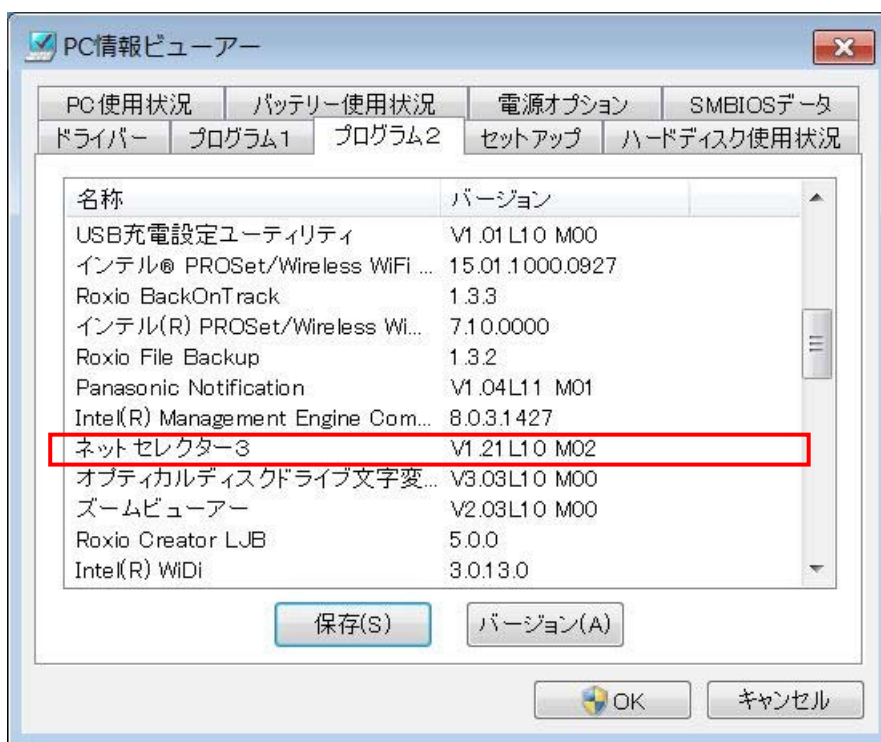


## 6. 関連アプリケーションのバージョン確認

### 6-1. ネットセクター3のバージョン確認

スマートアーチとネットセクター3を同時に使用するためには、別途 Web 公開されている「ネットセクター3 V1.12L10」にアップデートしてください。

- (1) [スタート]-[すべてのプログラム]-[Panasonic]-[PC情報ビューアー]-[PC情報ビューアー]をクリックします。
- (2) [プログラム2]をクリックし、「ネットセクター3」のバージョンを確認します。

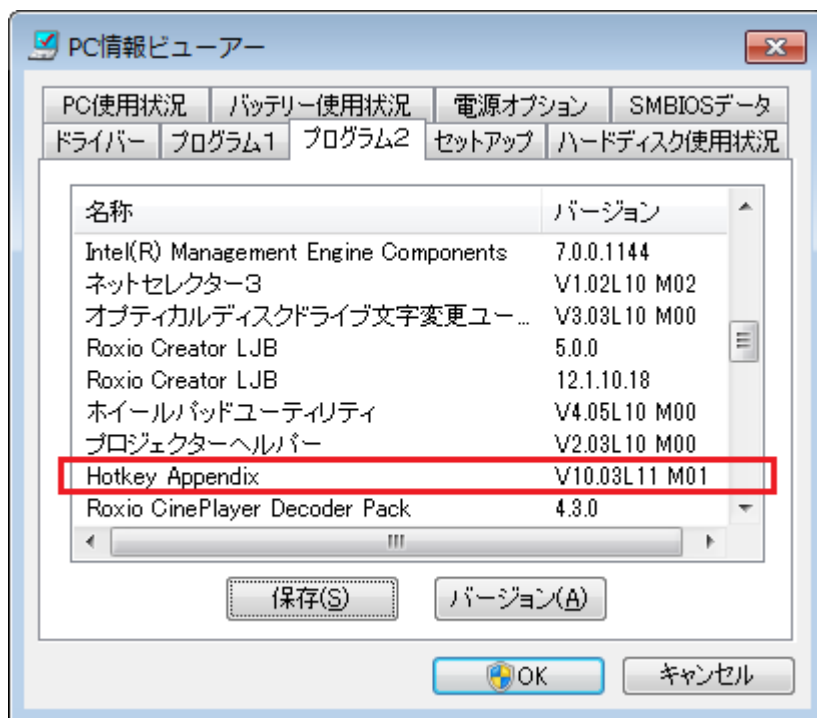


- (3) ネットセクター3のバージョンが「V1.12L10 M02」であることを確認してください。  
「V1.12L10 M02 未満」の場合は、別途 Web 公開されている「ネットセクター3 V1.12L10」にアップデートしてください。

## 6-2. Hotkey Appendix のバージョン確認

CF-SX1 及び CF-NX1 シリーズでスマートアーチを使用するためには、別途 Web 公開されている「Hotkey Appendix V10.03L11」にアップデートしてください。

- (1) [スタート]-[すべてのプログラム]-[Panasonic]-[PC情報ビューアー]-[PC情報ビューアー]をクリックします。
- (2) [プログラム2]をクリックし、「Hotkey Appendix」のバージョンを確認します。



- (3) Hotkey Appendix のバージョンが「V10.03L11 M01」であることを確認してください。  
「V10.03L11 M01 未満」の場合は、別途 Web 公開されている「Hotkey Appendix V10.03L11 M01」にアップデートしてください。

スマートアーチのアップデート作業は以上で完了です。