

CF-SX1, CF-NX1 シリーズ  
CF-B10, CF-S10, CF-N10, CF-J10 シリーズ  
CF-C1B シリーズ  
(Windows7 32bit/64bit)  
無線 LAN ドライバー自動アップデート手順書

公開日 2012/03/15



本書では、上記機種種の無線 LAN ドライバーをバージョン 14.3.1.1 に自動アップデートする手順について説明しています。

なお、無線 LAN ドライバーのバージョンがすでに 14.3.1.1 になっている場合は、アップデートする必要はありません。

**【対象機種】**

CF-SX1G2/SX1GD/SX1GE/SX1GG/SX1GV/SX1GW/SX1HE/SX1VY/SX1WE シリーズ  
CF-NX1GD/NX1GE/NX1GV/NX1GW/NX1HE/NX1VW シリーズ  
CF-B10AD/B10AW/B10BD/B10BW/B10PW/B10CD/B10CW/B10DD/B10ED/B10EW シリーズ  
CF-B10FD/B10TW/B10UD/B10GD/B10WD/B10WW シリーズ  
CF-S10AD/S10AE/S10AT/S10AU/S10AW/S10AY/S10BE/S10BV シリーズ  
CF-S10CD/S10CE/S10CT/S10CU/S10CW/S10CY/S10DE/S10DV/S10DY シリーズ  
CF-S10EE/S10ET/S10EW/S10EY/S10FE/S10FV/S10TY シリーズ  
CF-N10AE/N10AT/N10AW/N10AY/N10BV/N10CD/N10CE/N10CW/N10CY シリーズ  
CF-N10DV/N10CT/N10ET/N10EW/N10EY/N10FE/N10FV シリーズ  
CF-J10BE/J10BV/J10CT/J10DE/J10RY/J10SE/J10SY/J10EE/J10ET/J10EW/J10EY シリーズ  
CF-J10FE/J10TW/J10TY/J10UY/J10GE/J10HE/J10VW/J10VY/J10WY シリーズ  
CF-C1BD/C1BE/C1BG/C1BT シリーズ

**【ご注意】**

- ・ 無線 LAN ドライバーアップデートプログラムを実行する際は、必ず「**管理者**」の権限のユーザーでログオンしてください。(ユーザーの切り替え機能を使わずにコンピューターの管理者の権限でログオンして操作してください。)
- ・ 無線 LAN ドライバーのアップデートの後、無線 LAN デバイスのプロパティの設定(\*1)、無線切り替えユーティリティの「802.11a 有効」の設定、IP アドレス設定などの「ワイヤレスネットワーク接続のプロパティ」(\*2)の内容が初期化される場合があります。アップデート後、これらの設定を確認の上、必要に応じて再設定してください。  
(\*1) [スタート]-[コンピューター]-[システムのプロパティ]-[デバイスマネージャー]中の「ネットワークアダプター」にある無線 LAN デバイス([Intel(R) Centrino(R) Advanced-N 6205]、[Intel(R) Centrino(R) Advanced-N 6230] または [Intel(R) Centrino(R) Advanced-N 6250 AGN]) のプロパティの「詳細設定」  
(\*2) 画面右下の  または  などをクリックし、[ネットワークと共有センターを開く]-[アダプターの設定の変更]-[ワイヤレスネットワーク接続]の右クリック-[プロパティ]

### 【お願い】

**無線 LAN ドライバーのアップデートを行なう際には、以下の事項をお守りください。**

- ・ AC アダプター、および十分に充電されたバッテリーパックを接続しておいてください。
- ・ ネットワークに接続している場合は切断しておいてください。(無線 LAN ドライバーのダウンロード時を除く。)
- ・ LAN ケーブル、モデムケーブルは外してください。(無線 LAN ドライバーのダウンロード時を除く。)
- ・ USB 機器、PC カード等の周辺機器はすべて外してください。
- ・ 無線 LAN ドライバーアップデートプログラム以外のアプリケーションソフトはすべて終了してください。
- ・ ネットセレクター3を「おまかせモード」でご使用の場合は、「おまかせモードを終了する」をタップして「手動接続モード」にしてください。  
(「ネットセレクター3」インストール済の場合のみ)
- ・ ウィルス駆除ソフトウェア等が常駐している場合は常駐を解除してください。

### 【アップデート方法】

アップデートは下記の流れで行います。

1. 無線 LAN ドライバーのダウンロードと展開
2. 無線 LAN ドライバーの自動アップデート

**無線 LAN ドライバーの自動アップデートは、必ず最後まで行ってください。途中で中断した場合、正常動作は保証しません。**

## 1. 無線 LAN ドライバーのダウンロードと展開

無線 LAN ドライバーをアップデートするためには、まずダウンロードページに掲載されているプログラム (wlan\_14.3.1\_wswitch\_v4.10l12m01\_s10n10b10j10c1sx1nx1\_w7\_d120105.exe) をダウンロードした後、対象機種種の Windows 上で実行し、作業用フォルダーにファイルを展開してください。

- (1) ダウンロードしたプログラムをダブルクリックして実行してください。



wlan\_14.3.1\_ws  
witch\_v4.10l12m  
01\_s10n10b10j10  
c1sx1nx1\_w7\_d1  
20105

- (2) 「ユーザー アカウント制御」の画面が表示された場合は、「はい」をクリックしてください。
- (3) 使用許諾契約の画面が表示されますので、内容をよくお読みいただき、[はい]をクリックしてください。
- (4) 展開先フォルダーを設定する画面が表示されます。作業用フォルダーは、プログラムが自動的に作成しますので、特に変更する必要はありません。(変更する場合は、必ず、本体のハードディスク上のフォルダーを指定してください)  
展開先フォルダーは標準では「c:\util2#wlan\_d120105」が設定されています。  
[OK]をクリックしてください。

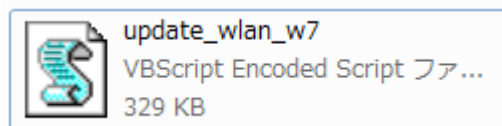


しばらくすると展開が完了し、展開先のフォルダーが開きます。(展開が完了するには約 15～30 秒かかります)

## 2. 無線 LAN ドライバーの自動アップデート

展開されたファイルの中の自動アップデータープログラムを実行してください。

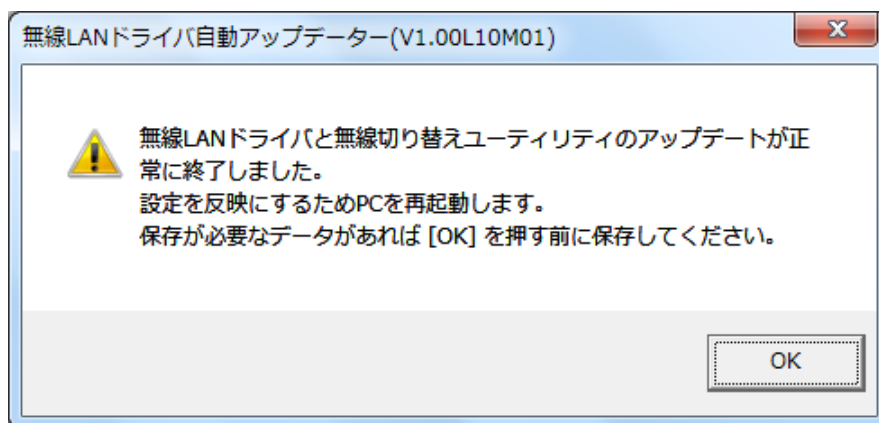
- (1) 無線 LAN ドライバーアップデータープログラムが展開されたフォルダー直下（標準では c:\¥util2¥wlan\_d120105）をエクスプローラで開き、update\_wlan\_w7（拡張子付きでファイル名表示の場合は update\_wlan\_w7.vbe）のアイコンをダブルクリックしてください。



- (2) 「ユーザー アカウント制御」の画面が表示された場合は、[はい]をクリックしてください。
- (3) コマンドプロンプトが開き、自動アップデータープログラムが実行されます。（自動アップデートが完了するには約 2～5 分程度かかります。）

**自動アップデートが完了するまで PC を操作しないでください。**

- (4) 自動アップデートが正常終了した場合、以下のメッセージが表示されます。



[ OK ] ボタンを押すと、PC が自動的に再起動されます。

再起動が完了したら、無線 LAN ドライバー自動アップデート手順は終了です。

自動アップデータープログラムは、デスクトップ上に update（拡張子付きでファイル名表示の場合は update.log）を作成しますが、アップデートが正常終了した場合は不要ですので削除してください。

- (5) 何らかの理由で自動アップデートに失敗した場合は、エラーメッセージが表示され、自動アップデータープログラムが中断されます。エラーメッセージが表示された場合は、メッセージの指示に従って対応の上、再度自動アップデーターを実行してください。

それでも解決しない場合は、自動アップデータープログラムを終了してから、手動アップデート手順書に従って、手動アップデートを実施してください。