

CF-B10 シリーズ、CF-J10/J9 シリーズ、CF-C1 シリーズ
CF-F10/F9/F8 シリーズ、CF-S10/S9/S8 シリーズ、CF-N10/N9/N8 シリーズ
CF-Y9/Y8/Y7/Y5/Y4/Y2F/Y2E シリーズ、CF-W9/W8/W7/W5/W4/W2F/W2E シリーズ
CF-T9/T8/T7/T5/T4/T2F/T2E シリーズ、CF-R9/R8/R7/R6/R5/R4/R3F/R3E シリーズ
CF-52 シリーズ、CF-31 シリーズ、CF-30 シリーズ、CF-29 シリーズ
CF-19 シリーズ、CF-18 シリーズ、CF-U1 シリーズ、CF-H1 シリーズ
(Windows XP Service Pack 2/3)

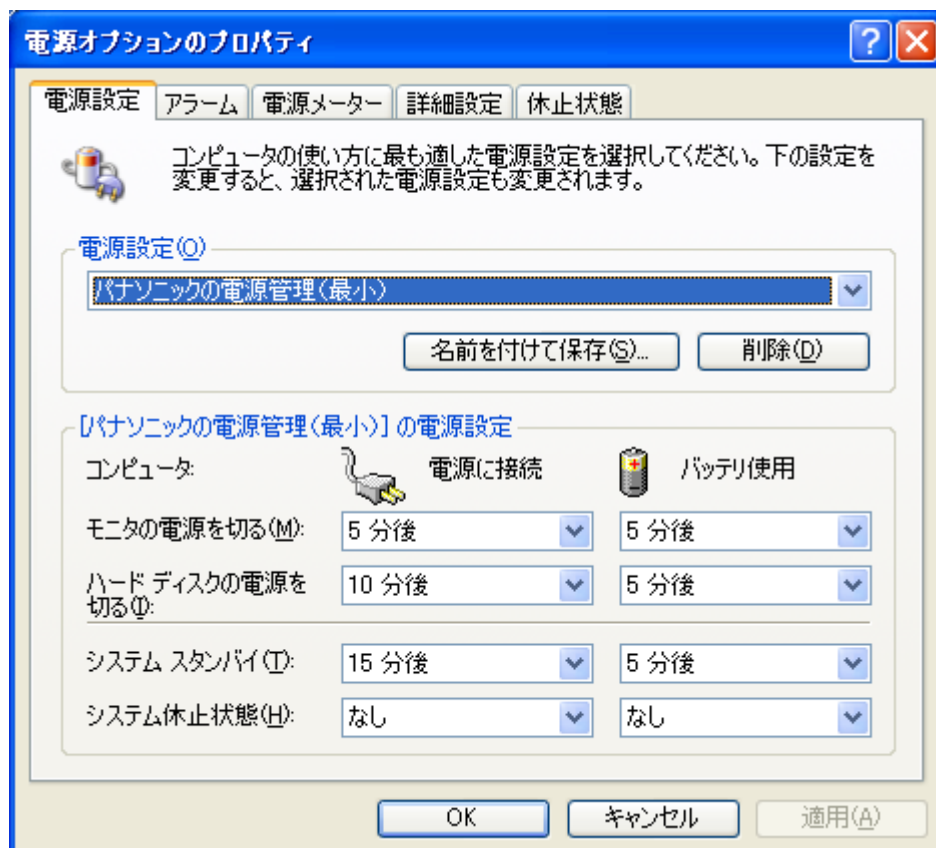
電源設定（最小）適用ユーティリティ インストール・操作手順書

公開日 2011/05/27

本書では、上記機種を Windows XP Service Pack 2 または 3 でお使いのお客様のために、電源設定（最小）適用ユーティリティをインストールし、実行する手順について説明します。

【ご注意】

- ・ 電源設定（最小）適用ユーティリティのインストールプログラムを実行する際は、必ず「**コンピューターの管理者**」の権限のユーザーでログオンしてください。（ユーザーの簡易切り替え機能を使わずにコンピューターの管理者の権限でログオンして操作してください。）
- ・ 本ユーティリティを実行すると、電源設定に「パナソニックの電源管理（最小）」を作成し、適用します。電源設定を変更したくない場合は、本ユーティリティを実行しないでください。
- ・ 本ユーティリティを実行すると、次の設定になります。



【お願い】

電源設定（最小）適用ユーティリティのインストールを行う際には、以下の事項をお守りください。

- ・ AC アダプター、および十分に充電されたバッテリーパックを接続しておいてください。
- ・ USB 機器、PC カード等の周辺機器はすべて外してください。
- ・ 電源設定（最小）適用ユーティリティインストールプログラム以外のアプリケーションソフトはすべて終了してください。

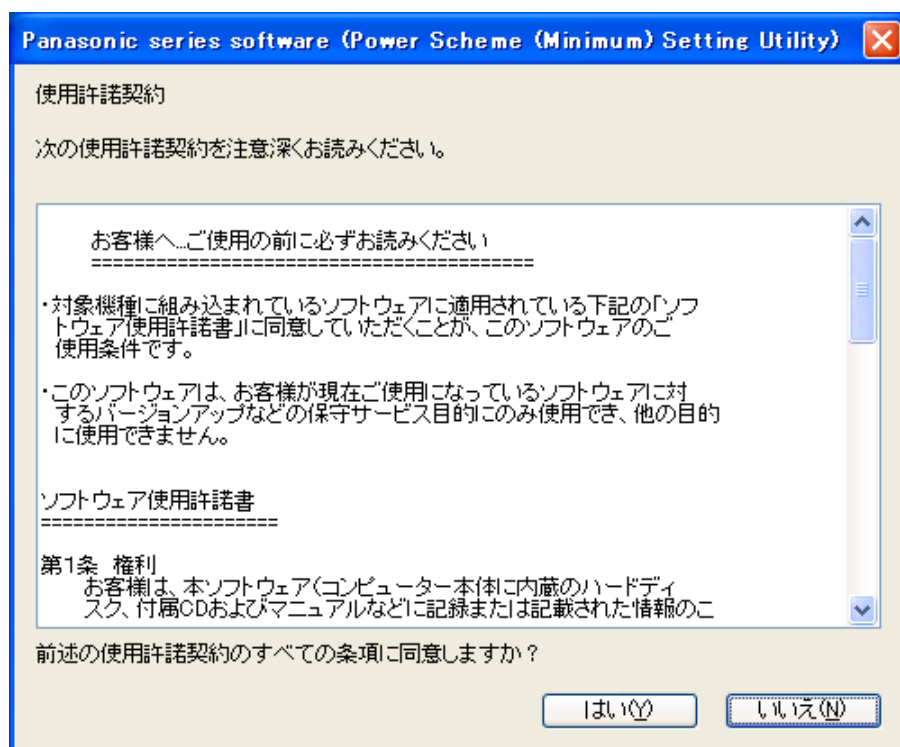
【インストール方法】

電源設定（最小）適用ユーティリティをインストールするためには、ダウンロードページに掲載されているプログラムをダウンロードした後、対象機種種の Windows 上で実行し、展開先フォルダにファイルを展開します。

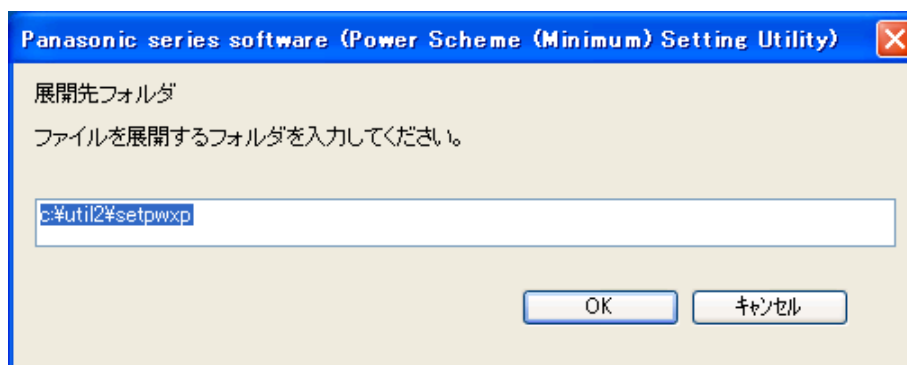
掲載されているプログラム (Windows XP 専用) :

setpwxp_v100110m00.exe

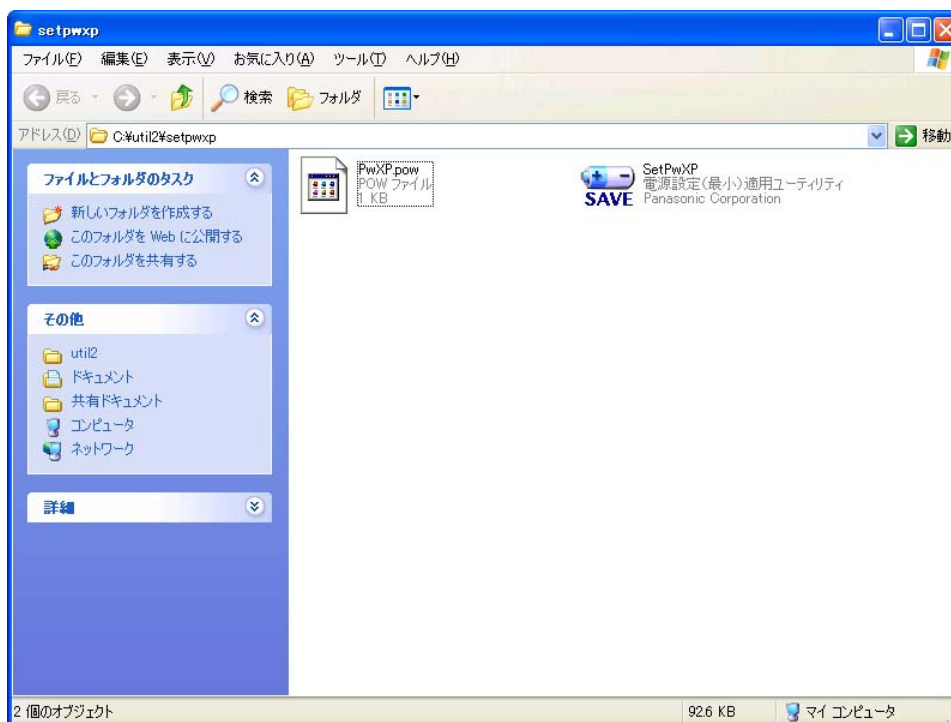
- (1) ダウンロードしたプログラムをダブルクリックして実行します。
- (2) 「ユーザーアカウント制御」の画面が表示された場合は、「はい」をクリックします。
- (3) 使用許諾契約の画面が表示されますので、内容をよくお読みいただき、「はい」をクリックしてください。



- (4) 展開先フォルダを設定する画面が表示されます。展開先フォルダは、プログラムが自動的に作成しますので、特に変更する必要はありません。(変更する場合は、必ず、本体のハードディスク上のフォルダを指定してください。展開先フォルダは標準では「c:\util2\setpwxp」が設定されています。)
「OK」をクリックしてください。



- (5) しばらくして展開が完了すると、展開先フォルダが開きます。

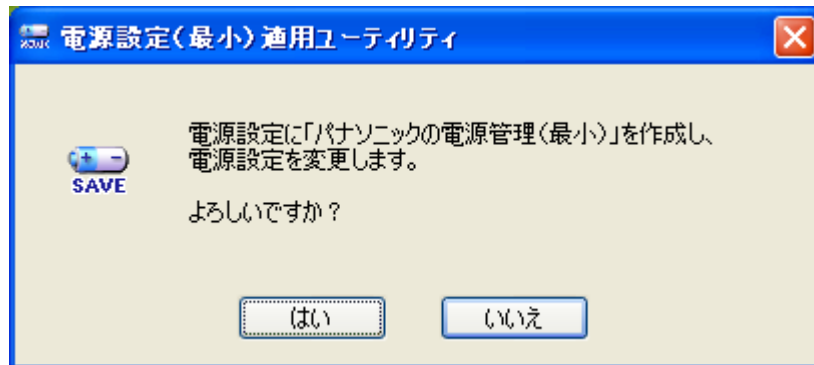


- (6) 電源設定（最小）適用ユーティリティのインストール作業は以上で完了です。

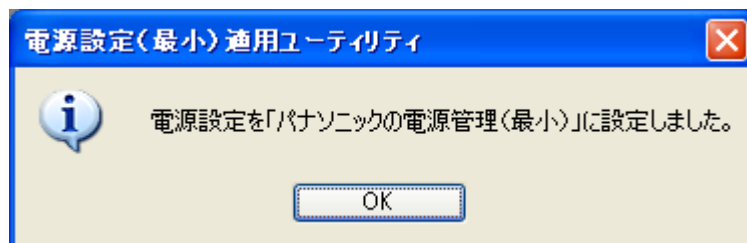
【操作方法】

「コンピューターの管理者」の権限のユーザーでログオンしてください。（ユーザーの簡易切り替え機能を使わずにコンピューターの管理者の権限でログオンして操作してください。）

- (1) [setpwxp]（拡張子を表示している場合は、setpwxp.exe）をダブルクリックして、実行します。
- (2) 確認画面が表示されますので、「はい」をクリックしてください。



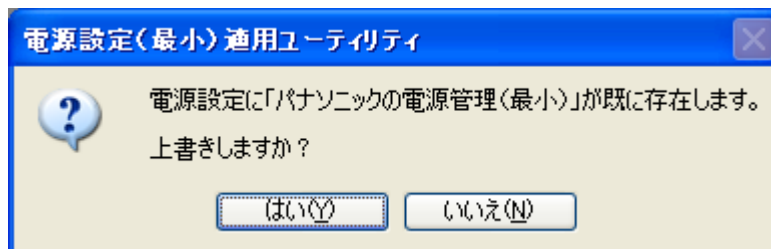
- (3) 電源設定の変更が完了すると、以下の画面が表示されますので、[OK]をクリックしてください。



以上で電源設定の変更は完了です。

※電源設定（最小）適用ユーティリティは、1 回実行すれば電源設定を変更しない限り再度実行する必要はありません。

再度実行して以下の画面が表示された場合は、「はい」をクリックしてください。



以上